

MATEMATIKA SMP KELAS 7
MATERI SEGIEMPAT
(Pengampu: Iman Nurofik, S.Pd., M.Pd.)

ISILAH IDENTITAS SISWA DI BAWAH INI

NAMA SISWA :
KELAS :
NO ABSEN :

LKPD SEGIEMPAT

A. MATERI (VIDEO)
Pelajari Materi Segiempat dari link Youtube berikut

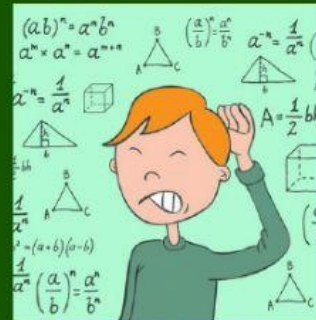
Syntac: Salin link youtube

B. OPEN ENDED (MP3)
Pelajari kasus dari MP3 berikut

Syntac: playmp3: (pilih file MP3 dan upload)

C. DROPDOWN

Segiempat yang keempat sudutnya siku-siku, dengan panjang sisi-sisi yang berhadapan sama besar dan sejajar merupakan pengertian dari ?



Syntac: choose:opsi1/opsi2/*opsi3/dst (jawaban benar diberi tanda * di depan pilihan)

D. PILIHAN GANDA

Permukaan jam dinding berbentuk persegi dengan panjang sisi 25 cm, keliling permukaan jam dinding tersebut adalah....



A. 100 cm

B. 225 cm

C. 375 cm

D. 625 cm

Syntac: select:yes (untuk jawaban benar) dan select:no (untuk jawaban salah)

E. CHECK LIST

Berikut ini yang merupakan sifat-sifat dari jajar genjang adalah... (checklist jawaban yang benar)

- Mempunyai 4 titik sudut
- Mempunyai 2 pasang sisi yang sama panjang dan sejajar
- Sudut yang berhadapan mempunyai besar sudut yang
- Mempunyai 2 diagonal yang sama panjang
- Tidak mempunyai simetri putar dan simetri

Syntac: tick:yes (untuk pilihan benar) dan tick:no (untuk pilihan salah)

F. MENJODOHKAN

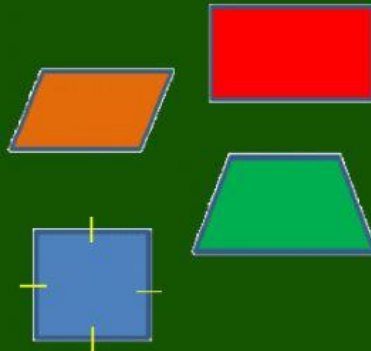
Jodohkan bangun-bangun segiempat berikut dengan rumus luas yang tepat!

$$L = \frac{1}{2} \times JSS \times t$$

$$L = s \times s$$

$$L = a \times t$$

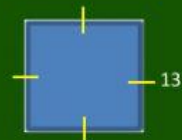
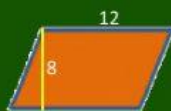
$$L = p \times l$$



Syntac: join:1 dipasangkan dengan join:1 pada jawaban yang tepat

G. DRAG AND DROP

Urutkan bangun-bangun segiempat berikut yang memiliki luas dari yang terbesar ke terkecil



Syntac: drag:1 (objek yang akan digeser) dicopy dan diganti dengan drop:1 (untuk menempatkan dengan jawaban yang tepat)