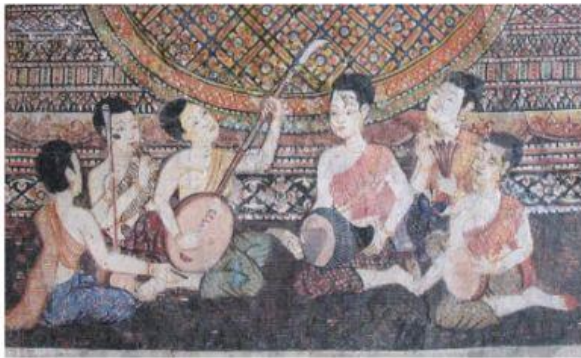


แบบทดสอบหลังเรียน

1. ยุคสมัยของดนตรีไทย แบ่งออกเป็นกี่ยุคสมัย?



- ก. 2
- ข. 3
- ค. 4
- ง. 5

2. ยุคสมัยใดไม่ใช่ยุคสมัยของดนตรีไทย ?

- ก. สมัยสุโขทัย
- ข. สมัยล้านนา
- ค. สมัยกรุงศรีอยุธยา
- ง. สมัยกรุงรัตนโกสินทร์

3. ดนตรีในยุคสมัยสุโขทัย มีลักษณะอย่างไร?

- ก. มีลักษณะเป็นการขับลำนำ และร้องเล่นกันอย่างพื้นเมือง
- ข. มีลักษณะเป็นการละเล่นอย่างมีระเบียบแบบแผน
- ค. มีลักษณะเป็นการบรรเลงเครื่องดนตรีแบบเดี่ยว
- ง. ถูกทุกข้อ

3. วงดนตรีไทย ในสมัยสุโขทัย สันนิษฐานว่ามีวงดนตรีกี่ประเภท?

- ก. 6
- ข. 5
- ค. 4
- ง. 3

5. สันนิษฐานว่า วงดนตรีไทย ในสมัยสุโขทัย ประกอบด้วยวงใดบ้าง?



- ก. งบรเพลงพิน
- ข. วงปี่พาทย์
- ค. วงขับไม้
- ง. วงมโหรี
- จ. ถูกทุกข้อ

6. วงปี่พาทย์เครื่องห้าอย่างเบาในสมัยสุโขทัย ประกอบด้วยเครื่องดนตรีใดบ้าง?

- ก. ปี่ใน 2. ซ้องวง (เล็ก) 3. ระนาดเอก 4. กลองทัด และ 5. ฉิ่ง
- ข. ปี่ใน 2. ซ้องวง (ใหญ่) 3. ตะโพน 4. กลองทัด และ 5. ฉิ่ง
- ค. ปี่ 2. กลองชาตรี 3. ทับ (โทน) 4. ซ้องคู่ และ 5. ฉิ่ง
- ง. ปี่ 2. ซ้องวง (ใหญ่) 3. ทับ (โทน) 4. ซ้องคู่ และ 5. ฉิ่ง

7. วงปี่พาทย์เครื่องห้าอย่างหนักในสมัยสุโขทัย ประกอบด้วยเครื่องดนตรีใดบ้าง?

- ก. ปี่ใน 2. ซ้องวง (เล็ก) 3. ระนาดเอก 4. กลองทัด และ 5. ฉิ่ง
- ข. ปี่ใน 2. ซ้องวง (ใหญ่) 3. ตะโพน 4. กลองทัด และ 5. ฉิ่ง
- ค. ปี่ 2. กลองชาตรี 3. ทับ (โทน) 4. ซ้องคู่ และ 5. ฉิ่ง
- ง. ปี่ 2. ซ้องวง (ใหญ่) 3. ทับ (โทน) 4. ซ้องคู่ และ 5. ฉิ่ง

8. ใน สมัยกรุงศรีอยุธยา ปรากฏข้อห้ามในกฎหมายเทียรบาลว่าอย่างไร?



- ก. ห้ามร้องเพลงเรือ เป่าขลุ่ย เป่าปี่ สีซอ ตีดกระจับปี่ ตีตจะเข้ ตีโทนทับ ในเขตพระราชฐาน
- ข. ห้ามร้องเพลงเรือ เป่าขลุ่ย เป่าปี่ สีซอ ตีดกระจับปี่ ตีตจะเข้ ตีโทนทับ ในเขตเมืองกรุงศรีอยุธยา
- ค. ห้ามร้องเพลงเรือ เป่าขลุ่ย เป่าปี่ สีซอ ตีดกระจับปี่ ตีตจะเข้ ตีโทนทับ ในยามศึกสงคราม
- ง. ห้ามร้องเพลงเรือ เป่าขลุ่ย เป่าปี่ สีซอ ตีดกระจับปี่ ตีตจะเข้ ตีโทนทับ ในยามวิกาล

9. วงปี่พาทย์ในสมัยกรุงศรีอยุธยา มีการเพิ่มเครื่องดนตรีใดเข้ามา?

- ก. ระนาดทุ้ม
- ข. ระนาดเอก
- ค. ขลุ่ยเพียงออ
- ง. กลองสะบัดชัย

10. วงมโหรีในสมัยกรุงศรีอยุธยา มีการเพิ่มเครื่องดนตรีใดเข้ามา?

- ก. ระนาดทุ้ม และ ระนาดเอก
- ข. ซออู้วงเล็ก และ ซออู้วงใหญ่
- ค. ขลุ่ย และ รำมะนา
- ง. กลองทัด และ ซ้องคู้

11. ในสมัยกรุงธนบุรี การพัฒนาของดนตรีไทยเป็นอย่างไรบ้าง?



- ก. เป็นยุคทองของดนตรีไทย
- ข. เป็นยุคที่มีลักษณะของดนตรีไทยแบบผสมดนตรีตะวันตก
- ค. ยังคงเป็นลักษณะและรูปแบบของดนตรีไทย ในสมัยกรุงศรีอยุธยา
- ง. ไม่มีข้อใดถูกต้อง

12. ในสมัยกรุงรัตนโกสินทร์ แบ่งวิวัฒนาการของดนตรีตามสิ่งใด?



- ก. ปีพุทธศักราช
- ข. รัชกาล
- ค. ปีคริสตศักราช
- ง. ไม่มีการแบ่งอย่างชัดเจน

13. ในสมัยกรุงรัตนโกสินทร์ แบ่งวิวัฒนาการของดนตรีได้ที่รัชกาล?

- ก. 5
- ข. 6
- ค. 7
- ง. 8

14. ในสมัยรัชกาลที่1 มีการพัฒนาด้านดนตรีไทยอย่างไร?



- ก. การเพิ่ม กลองทัด ขึ้นอีก 1 ลูก ใน วงปี่พาทย์
- ข. การเพิ่ม กลองทัด ขึ้นอีก 1 ลูก ใน วงปี่มโหรี
- ค. การเพิ่ม กลองทัด ขึ้นอีก 2 ลูก ใน วงปี่พาทย์
- ง. การเพิ่ม กลองทัด ขึ้นอีก 2 ลูก ใน วงปี่มโหรี

15. ขอคู่พระหัตถ์ของรัชกาลที่2 คือขอชนิตใด และชื่อว่าอะไร?



- ก. ขอด้วง ชื่อว่า ขอสายธาร
- ข. ขออู่ ชื่อว่า ขอสายน้ำ
- ค. ขอสามสาย ชื่อว่า ขอสายฟ้าลั่น
- ง. ขอสามสาย ชื่อว่า ขอสายฟ้าฟาด

16. ในสมัยรัชกาลที่3 มีการพัฒนาด้านดนตรีไทยอย่างไร?



- ก. วงปี่พาทย์ได้พัฒนาขึ้นเป็นวงปี่พาทย์เครื่องใหญ่
- ข. วงปี่พาทย์ได้พัฒนาขึ้นเป็นวงปี่พาทย์เครื่องคู่
- ค. วงปี่พาทย์ได้พัฒนาขึ้นเป็นวงปี่พาทย์มอญ
- ง. วงปี่พาทย์ได้พัฒนาขึ้นเป็นวงปี่พาทย์เครื่องเล็ก

17. ในสมัยรัชกาลที่4 ปรากฏเครื่องดนตรีใด?



- ก. ระนาดเอกเหล็ก
- ข. ระนาดทุ้มเหล็ก
- ค. มโหรีวงเล็ก
- ง. 1และ2 ถักต้อง

18. ในสมัยรัชกาลที่5ได้มีการปรับปรุงวงปีพาทย์ โดยเรียกว่าวงอะไร?



พระบาทสมเด็จพระมงกุฎเกล้าเจ้าอยู่หัว รัชกาลที่ 5

- ก. วงปีพาทย์มอญ
- ข. วงปีพาทย์ดึกดำบรรพ์
- ค. วงปีพาทย์เครื่องห้า
- ง. วงปีพาทย์โบราณ

19. ในสมัยรัชกาลที่6ได้มีการปรับปรุงวงปีพาทย์ โดยเรียกว่าวงอะไร?



- ก. วงปีพาทย์มอญ
- ข. วงปีพาทย์ดึกดำบรรพ์
- ค. วงปีพาทย์เครื่องห้า
- ง. วงปีพาทย์โบราณ

20. เพลงใด ไม่ใช่ เพลงพระราชนิพนธ์ ในสมัยรัชกาลที่ 7 ?



- ก. เพลงโหมโรงคลื่นกระทบฝั่ง 3 ชั้น
- ข. เพลงลาวดวงเดือน
- ค. เพลงเขมรรอยองค์ (เถา)
- ง. เพลงราตรีประดับดาว (เถา)