

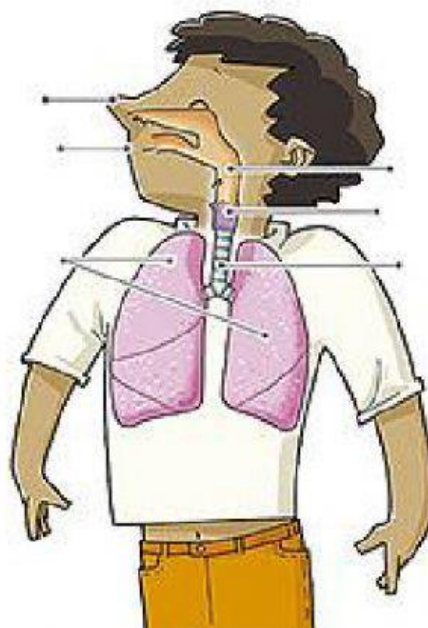
1. Coloca los nombres de los diferentes órganos del aparato digestivo en su lugar adecuado

Hígado intestino delgado estómago faringe intestino grueso
esófago ano boca páncreas



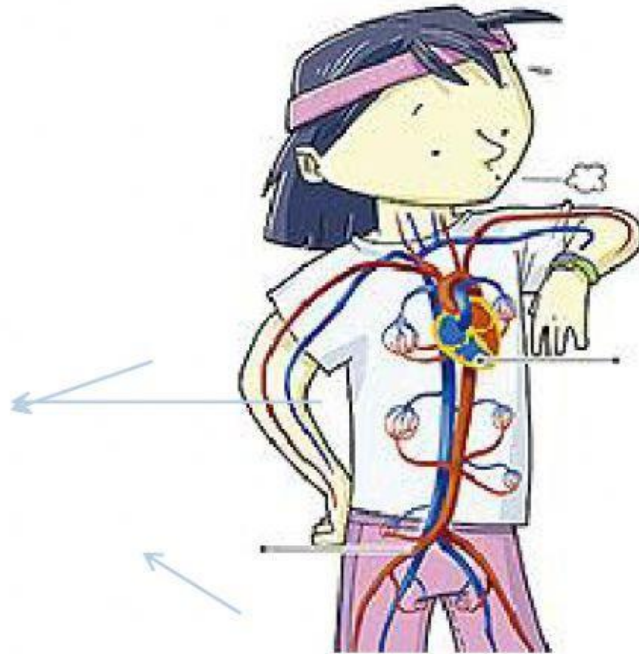
2. Coloca los nombres de los diferentes órganos del aparato respiratorio en su lugar adecuado.

Fosas nasales pulmones faringe laringe boca tráquea



3. Coloca los nombres de los diferentes órganos del aparato circulatorio en su lugar adecuado

Venas arterias corazón boca



4. Coloca los nombres de los diferentes órganos del sistema urinario en su lugar adecuado

Riñones uretra vejiga uréteres

