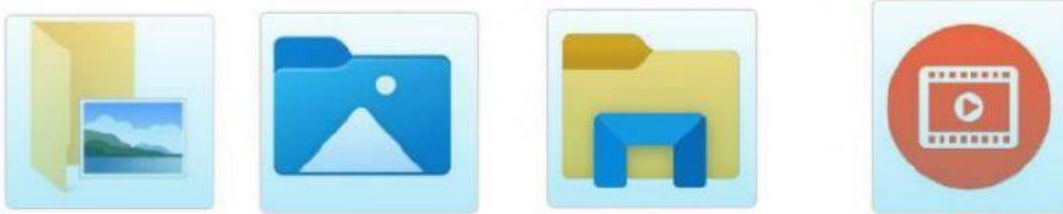
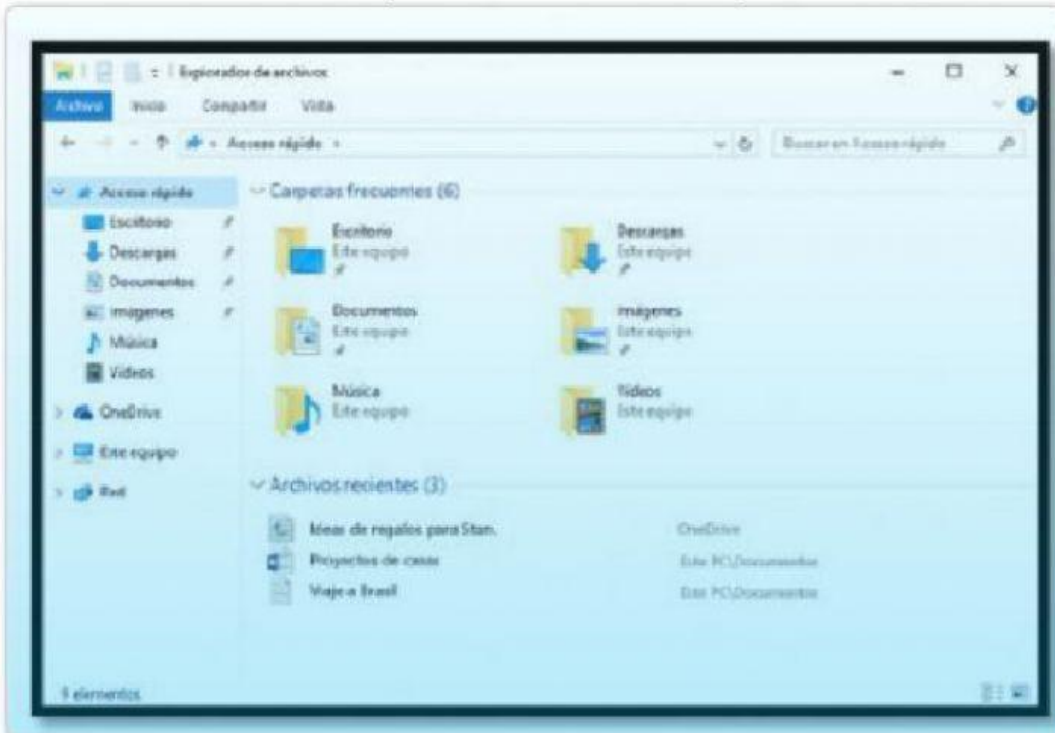


EXPLORADOR DE ARCHIVOS DE WINDOWS 10

1. Seleccionar el ícono del Explorador de Windows o Explorador de Archivos.



2. Selecciona la ventana del Explorador de Windows o Explorador de Archivos.



3. Relaciona cada ícono con su nombre.



DOCUMENTOS



VIDEOS



IMAGENES



MUSICA

4. Ordena los pasos para abrir el Explorador de Windows o Explorador de Archivos.



Observa la ventana del explorador y sus elementos.



Selecciona la carpeta explorador de archivos, que se encuentra en la barra de tareas.



Haz clic en el escritorio.

5. Arrastra y coloca las palabras en el lugar donde corresponde.



Una es un contenedor
donde nuestros

archivos

guardamos

carpeta

6. Los íconos que ves son denominados:



7. Coloca cada tipo de archivo en el lugar que le corresponde.



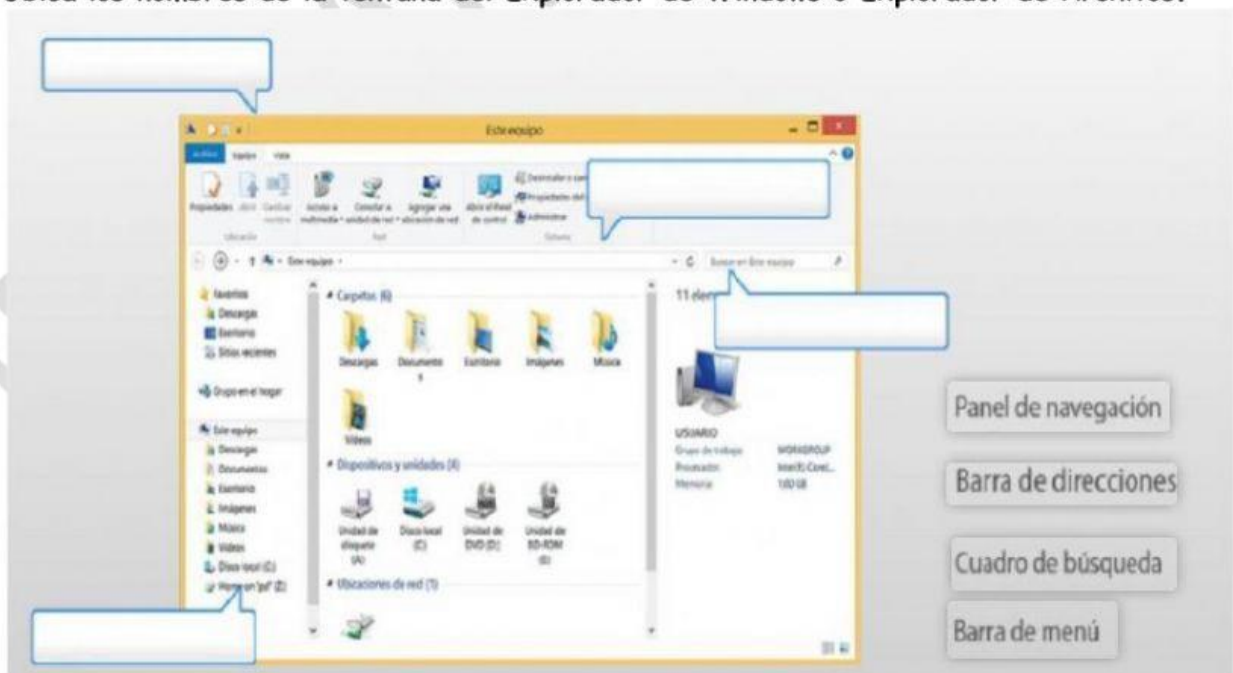
Archivo que reproduce música.

Archivo de procesador de texto que permite escribir e imprimir documentos.

Archivo que realiza calculos matematicos.

Archivo que permite visualizar y abrir una imagen.

8. Ubica los nombres de la ventana del Explorador de Windows o Explorador de Archivos.



9. Relaciona cada elemento del Explorador de Windows o Explorador de Archivos con su función.

Barra de menú

Muestra las unidades de
Disco y las carpetas
existentes en la
computadora.

Panal de navegación

Contiene las pestañas con
los comandos para
trabajar con los archivos y
carpetas.

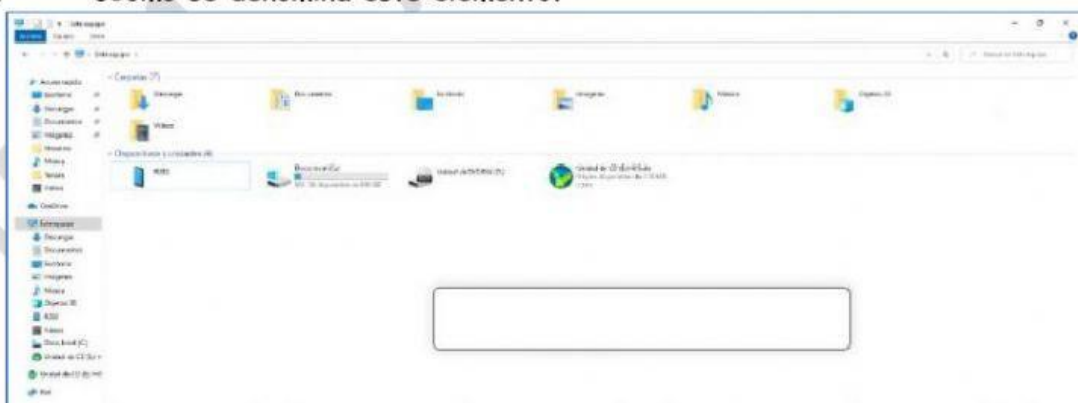
Barra de dirección

Permite volver a cargar el
contenido de la carpeta
actual.

Botón actualizar

Indica la dirección de la
carpeta o del archivo en el
que estamos trabajando.

10. ¿Cómo se denomina este elemento?



11. El ícono representa el:



12. Arrastra las palabras al lugar correcto.



carpeta

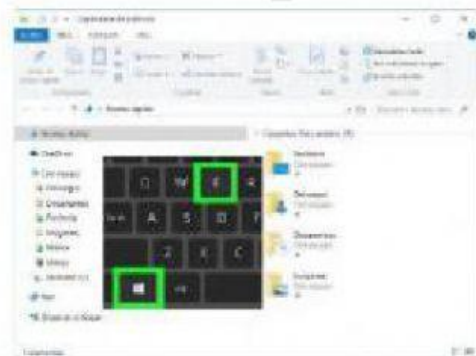
guardamos

archivos

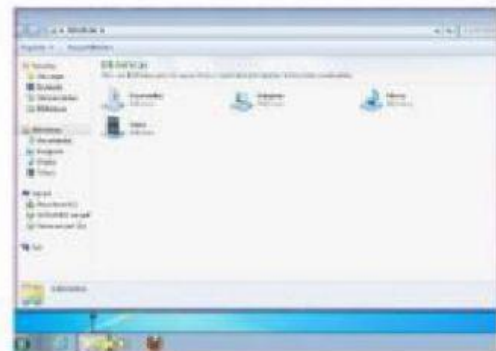
Una es un contenedor donde nuestros

13. Unir con líneas las formas de abrir el Explorador de Windows o Explorador de Archivos con su función.

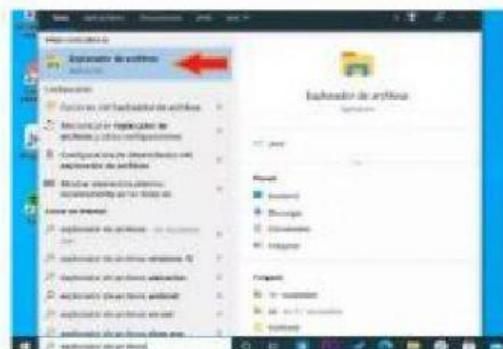
**DESDE LA BARRA
DE TAREAS**



**DESDE LA CAJA
DE BÚSQUEDA**



**PRESIONANDO
WINDOWS + E**



14. Vistas del Explorador de Windows o Explorador de Archivos con su función.

- Inicia el Explorador de Windows o Explorador de Archivos con su función.
- Activa la pestaña Vista, del grupo diseño.
- Selecciona íconos muy grandes y observa como quedan representados los elementos, luego sigue seleccionando íconos medianos, íconos pequeños, lista, detalle, mosaico y contenido.
- Observa las siguientes imágenes y escribe a qué modo de vista pertenecen.

