

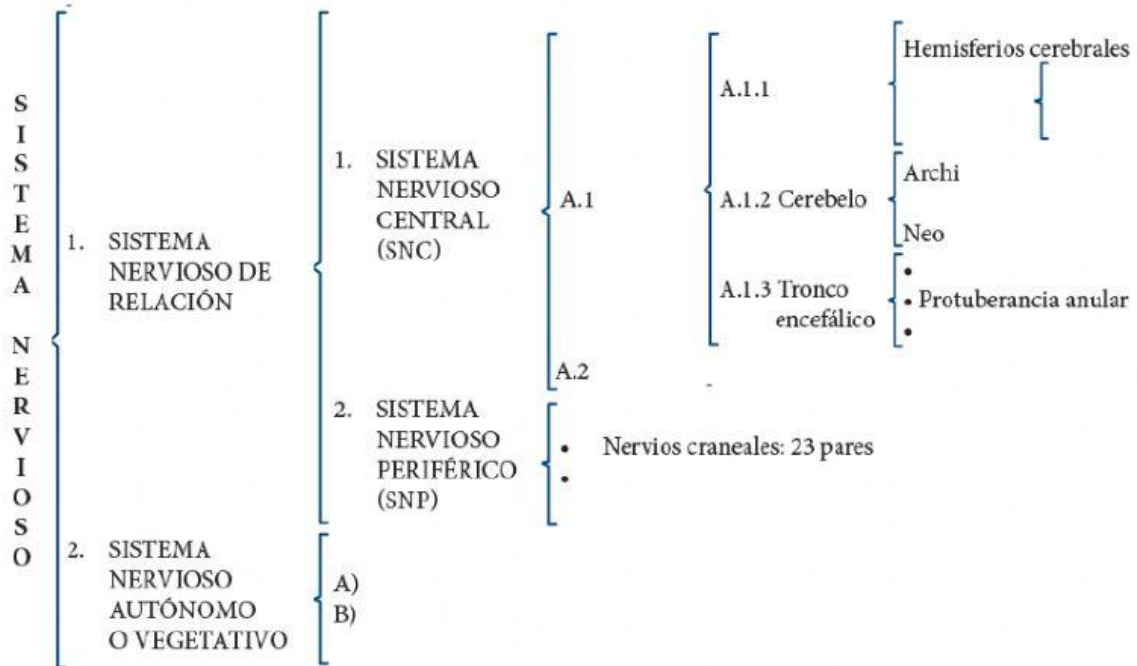


# Ficha de aplicación

**Tema:** Sistema Nervioso      **Nombres y apellidos:**

**Instrucciones:** Lee detenidamente cada una de las siguientes preguntas y responde de manera acertada

## I. Completa el siguiente cuadro sinóptico



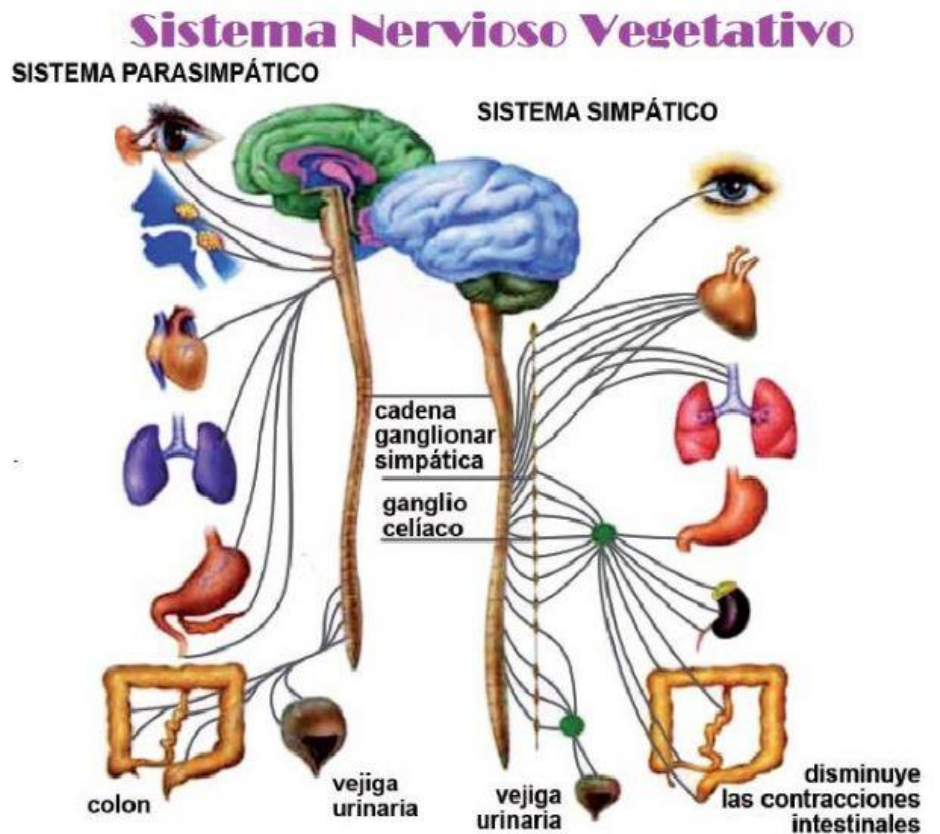
Tálamo      Mesencéfalo      Nervios espinales: 31 pares      Paleo      Bulbo raquídeo      Hipotálamo      Cerebro  
 Sistema Nervioso Parasimpático      Médulo espinal      Diencefalo      Encéfalo      Sistema Nervioso Simpático

## II. Escribe la palabra que falta para completar cada información

- El \_\_\_\_\_, a través del sistema nervioso, percibe los estímulos del medio ambiente, para luego poder adaptarse a él.
- La superficie del \_\_\_\_\_ tiene un gran número de repliegues llamados \_\_\_\_\_ o giros, los cuales están separados por \_\_\_\_\_ (superficiales) y \_\_\_\_\_ (profundas)
- Controla funciones como la ingestión de sólidos y líquidos, la temperatura corporal, la presión Sanguínea. \_\_\_\_\_
- Forma de mariposa una porción central llamada vermis y 2 hemisferios. Se une al tronco cerebral mediante los pedúnculos cerebelosos. \_\_\_\_\_
- El \_\_\_\_\_ controla la acción de las glándulas; las funciones de los sistemas respiratorio, circulatorio, digestivo y urogenital y los músculos involuntarios de dichos sistemas y de la piel.

III. Identifica las actividades del Sistema nervioso vegetativo

- estimula las glándulas suprarrenales
- páncreas
- disminuye las contracciones estomacales
- corazón
- dilata los bronquios
- aumenta los latidos del corazón
- iris
- dilata las pupilas
- glándula lacrimal
- pulmones
- glándulas salivales
- estómago
- médula espinal
- intestino



IV. Señala la respuesta correcta.

1. La célula del sistema nervioso es:
  - a. El neurotransmisor
  - b. La neurona
  - c. El cerebro
  - d. La médula espinal
2. Es un órgano del sistema nervioso:
  - a. Cerebelo
  - b. Corazón
  - c. Glándulas
  - c. Piel
3. El cerebelo se encarga de:
  - a. Contribuye a mantener el equilibrio.
  - b. Tono muscular.
  - c. Coordina los movimientos voluntarios, finos y rápidos.
  - d. Todas son correctas

Prof. Rosa Nelly Ayaucán García