

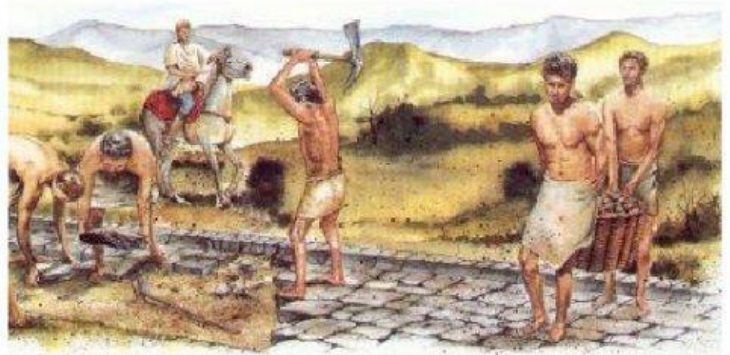
CIUDADANÍA EN LA ANTIGUA ROMA

UNE CON LÍNEAS EL GRÁFICO QUE REPRESENTA A CADA GRUPO SOCIAL

PATRICIOS



PLEBEYOS



ESCLAVOS



Elige la respuesta correcta

En Roma antigua, los ciudadanos eran los

Los ciudadanos

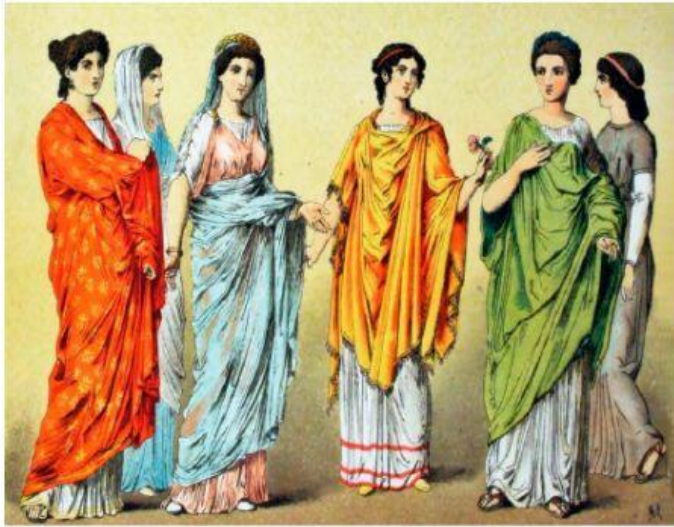
por ejemplo

En Roma antigua, las mujeres eran

por lo tanto,

LA MUJER EN LA ANTIGUA ROMA

COMPLETA LOS ENUNCIADOS CON LA ALTERNATIVA CORRECTA



La mujer en la antigua sociedad romana tenía
derechos

Debía a los hombres



Las mujeres siempre estaban protegidas por
un , que podía ser su
o si era casada.

Las mujeres eran educadas para ser buenas



Las mujeres patricias cuidaban la mientras
sus esposos estaban ausentes.

Las mujeres trabajaban duramente
en las domus o en el campo.