

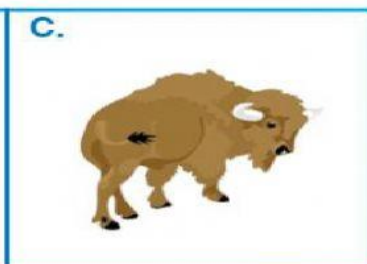
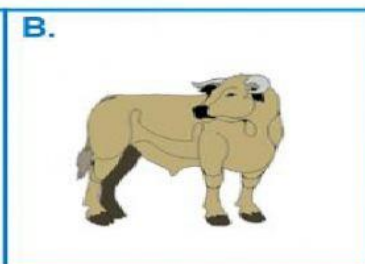
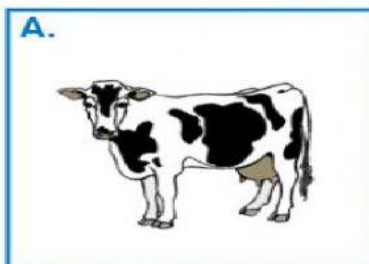
Habilidad: Idea Principal

Encierra la letra del dibujo que ilustre mejor el texto.

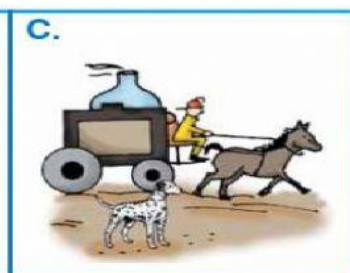
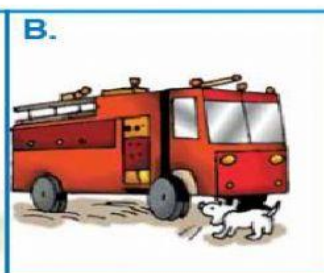
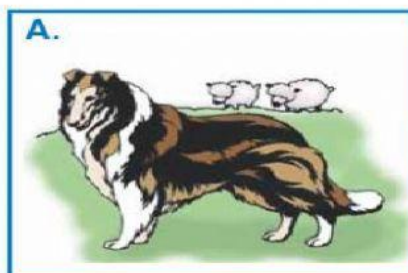
“Kenji y su hermana Saori son niños japoneses y viven en una casa hecha de madera. Cuando entran a su casa, se quitan los zapatos. Hay esteras sobre el piso. Kenji y Saori se sientan sobre las esteras. También tienen cojines para sentarse. No tienen asientos. Cuando van a comer, ellos se sientan en el piso alrededor de una mesa bajita”, dice la profesora.



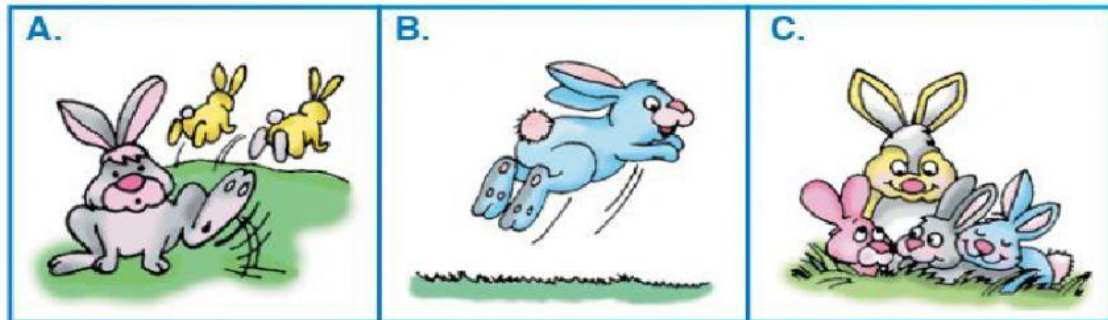
¿Cuál es el animal mejor protegido contra el frío? Puede ser el buey. Este animal tiene un pelaje largo y oscuro que lo cubre de pies a cabeza. Inclusive le cubre las orejas y la cola. Pero también bajo ese pelaje tiene una gruesa capa de lana.



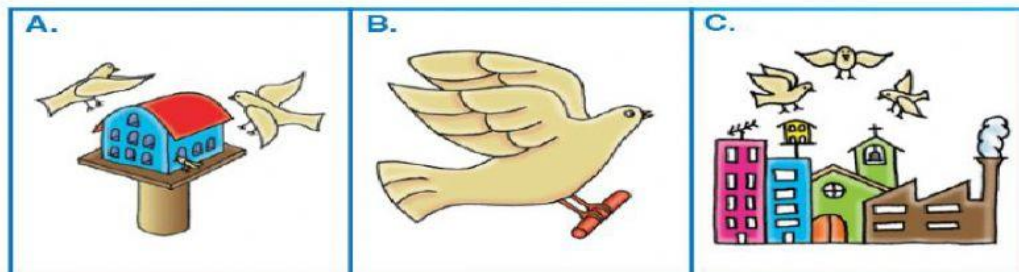
El dálmata es un perro grande y blanco con manchas negras. Hace mucho tiempo los cuerpos de bomberos tenían varios de estos perros. En esos años, los carros de bomberos eran tirados por caballos y los dálmatas se divertían ladrándoles. De esta manera los perros ayudaban a los bomberos. Corrían al lado de los caballos y les ladraban. Esto hacía que los caballos corrieran más rápido.



El conejo tiene las patas traseras largas y las utiliza para saltar, pero también las emplea para 'comunicarse'. Si otros conejos se acercan a la madriguera, el conejo patea fuerte para espantar a los invasores. El conejo patea duro cuando se acerca alguna zorra y con ese ruido avisa a los demás conejos para que se escondan.



La paloma es un ave con cabeza y pico pequeño, no más alta que un gato. Su color puede ser blanco, gris o marrón. Hay unas 500 clases y muchas de ellas son domésticas y se crían en palomares o viven libres en las ciudades. Los palomares son casas donde las palomas pueden entrar, salir y tener sus nidos. Las crías de las palomas domésticas se llaman pichones y las de las palomas salvajes, palominos. Las palomas mensajeras saben regresar al palomar desde grandes distancias y por eso se utilizaban para enviar mensajes. La paloma blanca es símbolo de paz.



¿Por qué las palomas sirven de mensajeras?

- A. porque pueden llevar mensajes
- B. porque saben el camino para regresar a su casa
- C. porque son obedientes
- D. porque pueden volar por encima de los árboles

Las crías de las palomas que no son domésticas se llaman:

- A. palominos
- B. marrones
- C. pichones
- D. palomitas