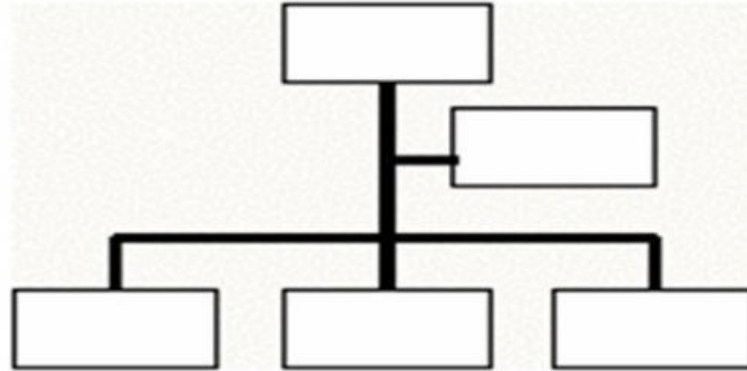


ACTIVIDAD DE REFUERZO NO. 3

1. Coloque una V si el enunciado es verdadero o una F si es falso.

- A la estructura lineal también la conocemos como estructura simple. ()
- En la estructura matricial el negocio está dividido por procesos.()
- La estructura circular es adecuada para establecer niveles de autoridad.()
- La estructura departamental divide el trabajo de la empresa por proyectos... ()
- En la estructura matricial cada proyecto tiene su propio jefe.()

2. Elaborar un organigrama básico que podría implementar en su emprendimiento



Gerente/ Administrador

Recursos humanos

Finanzas/Contaduría

Tics/Comunicación

Ventas /Mercadeo

Producción Bien/Servicio

3. Encuentre las siguientes palabras en la sopa de letras

Palabras a encontrar:

PLANEACIÓN
ORGANIZACIÓN
DIRECCIÓN
CONTROL

EMPRESA
OPERATIVAS
ASESORAS
OBJETIVOS

NORMAS
JERARQUÍA
AUTORIDAD
DECISIONES

D	R	A	S	E	S	O	R	A	S	I	J	D
A	R	A	U	T	O	R	I	D	A	D	E	I
N	E	O	Q	C	I	G	Ó	A	E	E	R	R
O	P	L	A	N	E	A	C	I	Ó	N	A	E
R	P	A	I	L	S	N	H	P	I	C	R	C
M	I	E	I	E	A	I	N	O	C	O	Q	C
A	C	E	R	E	G	Z	B	E	M	N	U	I
S	I	P	A	A	E	A	P	O	S	T	Í	Ó
N	M	O	U	D	T	C	A	O	E	R	A	N
E	O	B	J	E	T	I	V	O	S	O	L	N
O	S	A	O	J	A	Ó	V	C	E	L	E	S
A	N	R	A	S	D	N	N	A	U	A	R	C
D	E	C	I	S	I	O	N	E	S	C	O	E