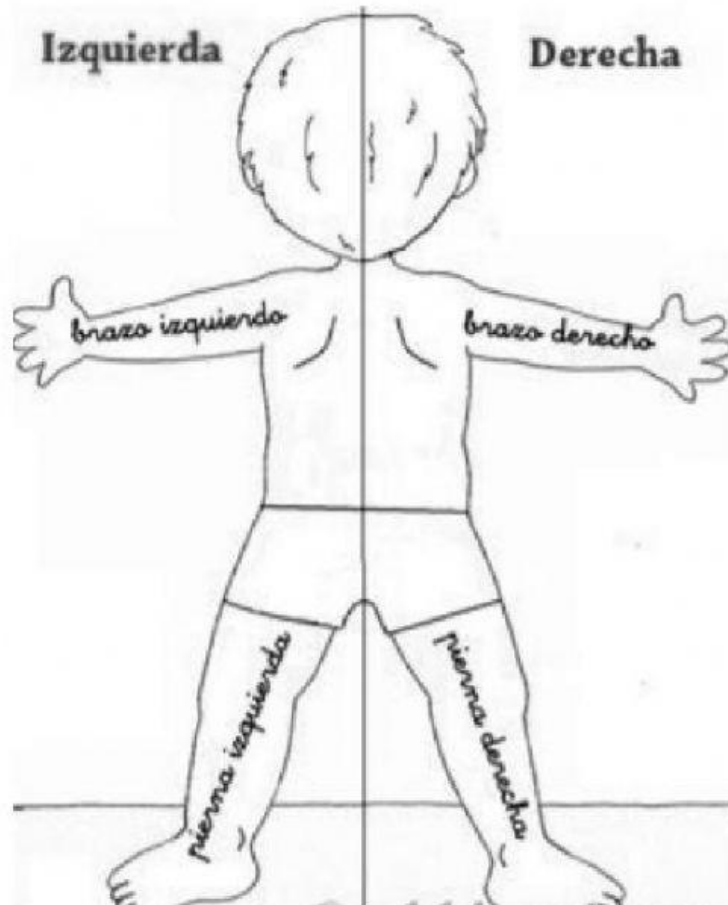


Guía nos ubicamos en el espacio

Para ubicarnos en los planos de mejor manera, es importante que conozcamos algunos conceptos de orientación espacial.



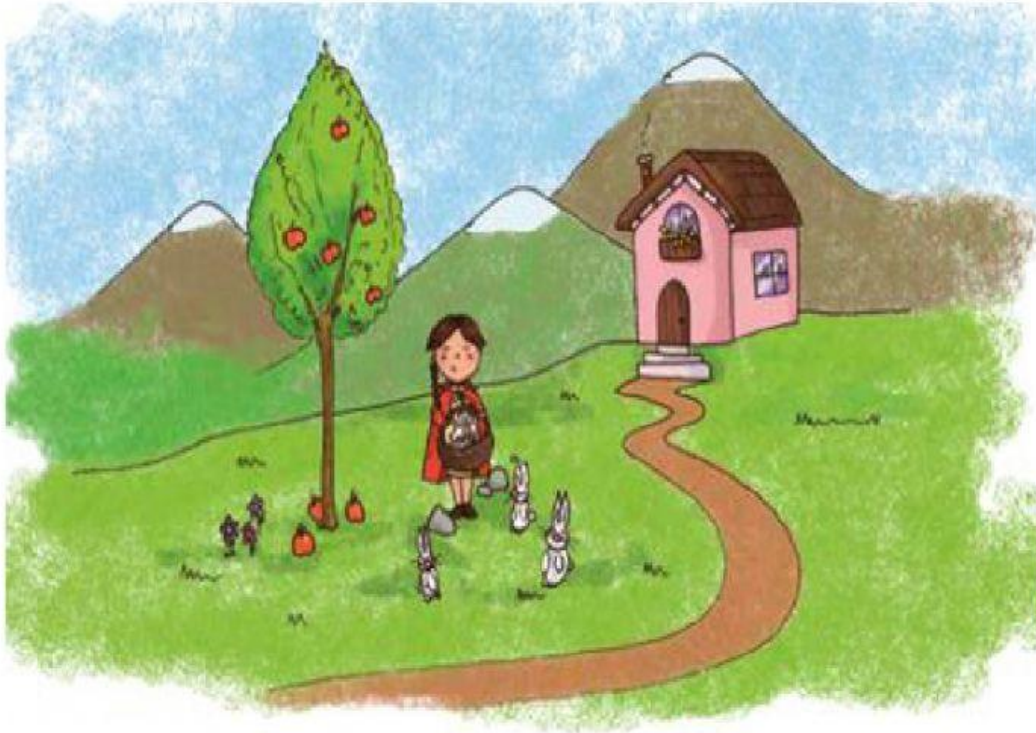
I.- Observa el siguiente plano



Determina si los hitos están a la **izquierda** o a la **derecha**

- a) La casa está a la **izquierda** del parque.
- b) La peluquería está a la _____ del almacén.
- c) El hospital está a la _____ del almacén.
- d) Los bomberos están a la _____ del parque.

II.- Observa el siguiente paisaje y responde si los objetos están a la **derecha** o a la **izquierda**



- a) La casa está a la _____ del manzano.
- b) Los conejos están a la _____ de las flores.
- c) La niña está a la _____ de la casa.
- d) Las flores están a la _____ del manzano.

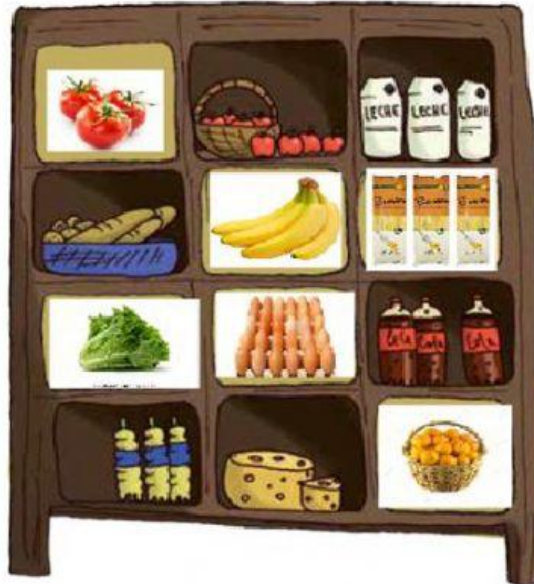
III.- Para la siguiente actividad utilizaremos los siguientes conceptos:

Izquierda

Derecha

Arriba

Abajo



Completa:

- a) Las naranjas están a la del queso.
- b) Los tallarines están _____ de la leche.
- c) Las lechugas están _____ del aceite.
- d) Los tomates están a la _____ de las manzanas.
- e) Los plátanos están a la _____ del pan.
- f) Los huevos están _____ del queso.

Ubicar elementos en el espacio utilizando conceptos

Para ubicarnos en el espacio, utilizamos algunas categorías como:
adentro, afuera, arriba, abajo, cerca, lejos, delante, detrás.

CIRCUS

CIRCUS

Adentro afuera arriba abajo cerca lejos delante detrás

- 