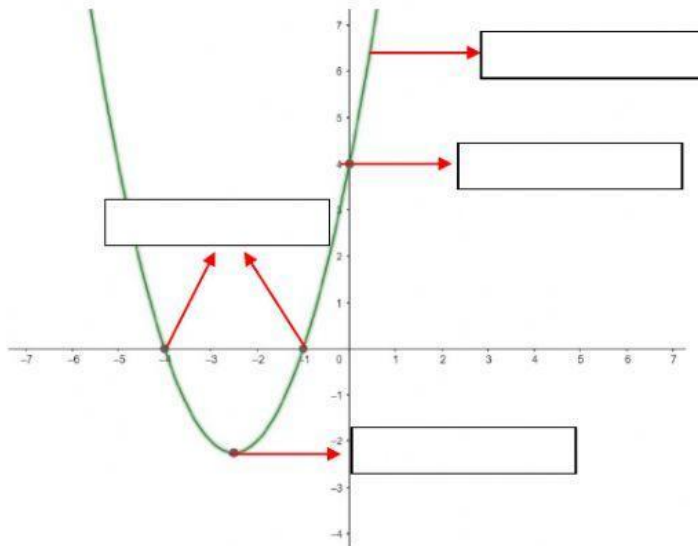




Gráfica de una función cuadrática

1.- Selecciona el nombre de las partes de parábola.



2.- Completa los datos para la función $x^2 - 2x - 8$:

- Valor de $a=$ Valor de $b=$ Valor de $c=$
- Concavidad
- Intersección con el eje Y
- Eje de simetría
- Vértice
- Discriminante
- Intersecta al eje X
- Puntos de intersección