

GUÍA FORMATIVA: NIVELES DE ORGANIZACIÓN BIOLÓGICA

I. Lee cada definición y une con una línea según corresponda.

Un conjunto de sistemas que cumplen funciones vitales.

Organismo

Unidad básica de todo ser vivo.

Sistema

Conjunto de células que se organizan para cumplir una función común.

Órgano

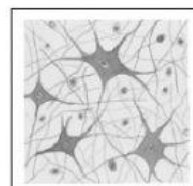
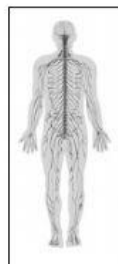
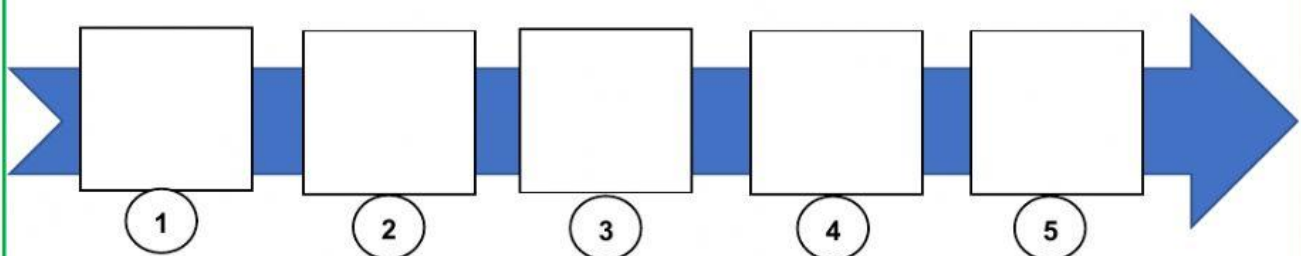
Un conjunto de órganos que cumplen una función común.

Célula

Un conjunto de tejidos que se organizan para cumplir una función

Tejido

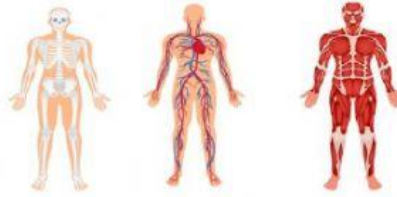
II. Ubica las imágenes según los niveles de organización.



III. Marca la alternativa correcta.

1. ¿Qué nivel de organización biológica se observa en las siguientes imágenes?

- A) Célula
- B) Órgano
- C) Sistema
- D) Organismo



2. El primer nivel de organización de la materia viva y que representa la unidad básica de todo ser vivo, es:

- A) célula
- B) Órgano
- C) Tejido
- D) Aparato

3. En los seres humanos, ¿cuál de las siguientes estructuras está formada en base a células?

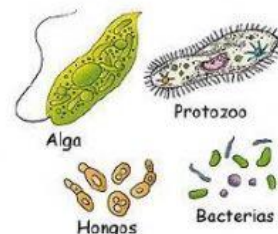
- A) Tejidos
- B) Órganos
- C) Sistemas
- D) Organismos

4. ¿Cuál de las siguientes opciones muestra en orden de menor a mayor complejidad los niveles de organización biológica?

- A) Células - tejidos - órganos - sistemas
- B) Sistemas - órganos - tejidos - células
- C) Células - órganos - tejidos - sistemas
- D) Sistemas - tejidos - órganos - células

5. Observa la siguiente imagen. ¿Qué tienen en común estos organismos?

- A) Son organismos pluricelulares.
- B) Son organismos unicelulares.
- C) Son organismos triblásticos.
- D) Son organismos diblásticos.



6.Cuál es el nivel de las siguientes estructuras? Corazón – Glóbulos blancos – Cuerpo humano

- A) órgano – célula - organismo
- B) tejido – órgano - sistema
- C) sistema – célula - organismo
- D) órgano – tejido – sistema

7. ¿Cuál de las siguientes imágenes corresponde a un tejido?

