

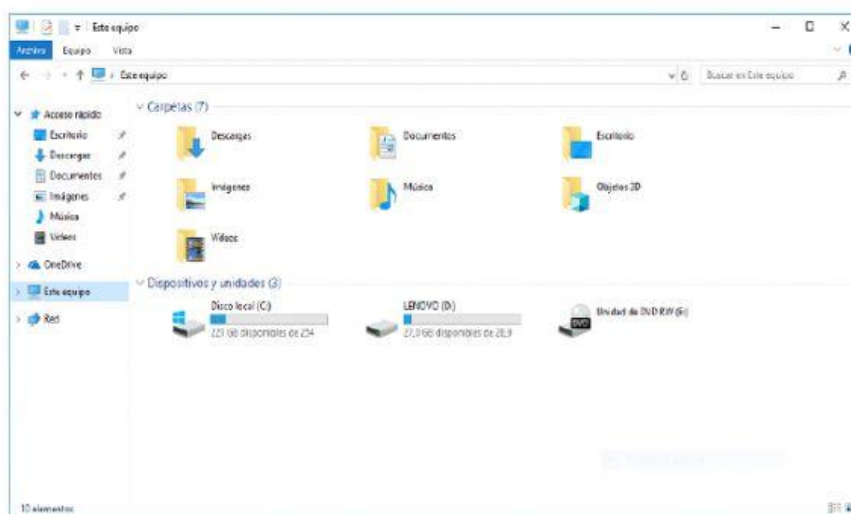


EL EXPLORADOR DE ARCHIVOS

1.- SELECCIONE LA CARPETA DEL EXPLORADOR DE ARCHIVOS.

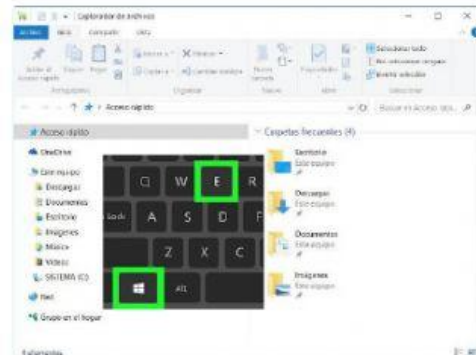


2.- SELECCIONE LA VENTANA DEL EXPLORADOR DE ARCHIVOS

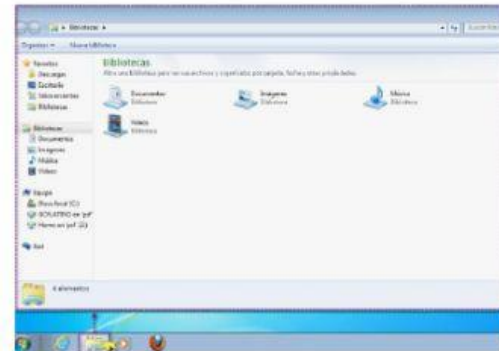


3.- UNIR CON LÍNEAS LAS FORMAS DE ABRIR EL EXPLORADOR DE ARCHIVOS CON SU IMAGEN.

**DESDE LA BARRA
DE TAREAS**



**DESDE LA CAJA
DE BÚSQUEDA**



**PRESIONANDO
WINDOWS + E**

