



PREFEITURA MUNICIPAL DE ALUMÍNIO

ATIVIDADES REMOTAS DURANTE PERÍODO DE QUARENTENA COVID-19

EMAIL PARA ATIVIDADES EM TEMPO DE PANDEMIA silvana.atividades@gmail.com

DISCIPLINA - INFORMÁTICA I – 2021 ETAPA 10

PROFª	DISCIPLINA	ANO	PERÍODO
SILVANA CABRAL	INFORMÁTICA I	1º ANO	14/06/2021 à 25/06/2021

COMO USAR O MOUSE

O CURSOR DO MOUSE PODE APARECER DE VÁRIAS MANEIRAS.



COM O MOUSE PODEMOS POSICIONAR O CURSOR. POSICIONAR SIGNIFICA MOVER O CURSOR PARA UM LUGAR NA TELA DO MONITOR.

USAMOS OS BOTÕES DO MOUSE PARA 3 FUNÇÕES:

- 1- O BOTÃO DIREITO DO MOUSE SERVE PARA ABRIR OPÇÕES DOS PROGRAMAS COMO COPIAR E COLAR.
- 2- CLICANDO UMA VEZ COM O BOTÃO ESQUERDO PODEMOS SELECIONAR ALGO COMO UMA FOTO.
- 3- DOIS CLIQUES NO BOTÃO ESQUERDO, ABRIRÁ UM PROGRAMA DO COMPUTADOR OU UM ARQUIVO DO COMPUTADOR COMO UMA FOTO.



O MOUSE É MOVIDO SOBRE UMA SUPERFÍCIE RETA. HOJE, EXISTEM VÁRIOS TIPOS, MODELOS E CORES. ENTRE ELES, O SEM FIO E ÓPTICO.





PREFEITURA MUNICIPAL DE ALUMÍNIO

ATIVIDADES REMOTAS DURANTE PERÍODO DE QUARENTENA COVID-19

EMAIL PARA ATIVIDADES EM TEMPO DE PANDEMIA silvana.atividades@gmail.com

DISCIPLINA - INFORMÁTICA I – 2021 ETAPA 10

ATIVIDADE

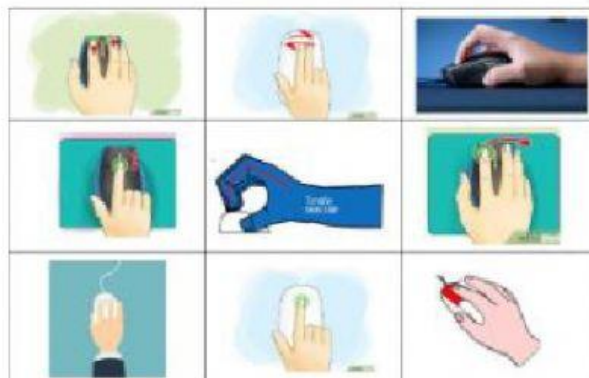
1- OBSERVE OS ÍCONES DO QUADRO ABAIXO. MARQUE UM X ONDE VOCÊ DEVE POSICIONAR O MOUSE PARA ENCONTRAR OS SEGUINTE ITENS:

- A) INTERNET EXPLORER;
- B) PROJETO EDUCANDO;
- C) PAINT;
- D) LIXEIRA;
- E) COMPUTADOR;

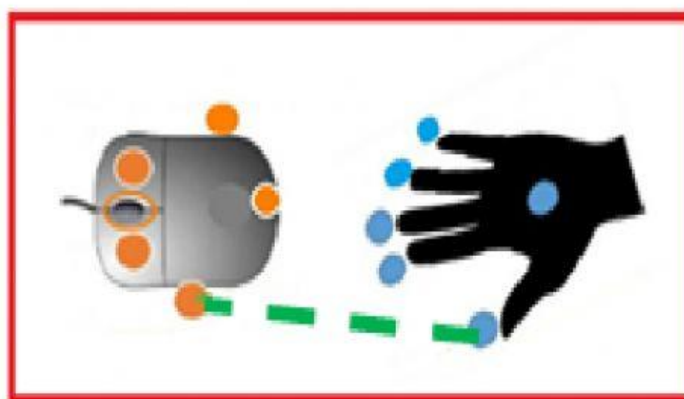


2

2 CIRCULE A POSIÇÃO CORRETA DE SEGURAR O MOUSE



3 LIGUE A POSIÇÃO CORRETA DA MÃO NO MOUSE



NOME DO ALUNO

ANO:

DATA:

OBS. ENVIAR SOMENTE A ESTA FOLHA DE ATIVIDADE PARA A PROFESSORA.

PROFESSORA SILVANA CABRAL DOS SANTOS