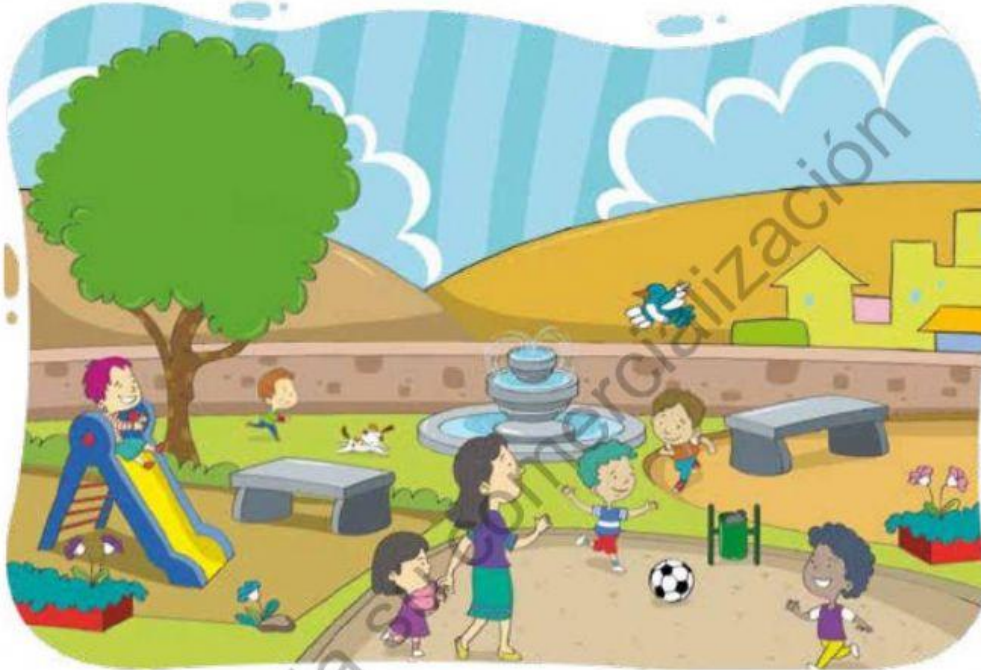


SERES VIVOS

Observa y clasifica



Tienen vida.

pájaros

No tienen vida.

basurero

Animales y plantas

Arrastre las imágenes y complete correctamente el ciclo de vida de los animales.



Nacen.

Crecen.

Se reproducen.

Mueren.

Ubique las palabras correctamente

Nacen.

Mueren.

Crecen.



Se reproducen.



Todos los seres vivos nacen, crecen, se reproducen y mueren.

Coloca un ✓ en la siguiente tabla de los cuidados que necesitan los animales y las plantas.

	Animal	Planta
Sol y aire	✓	✓
Agua		
Comida		
Abono		
Vacunas		
Poda		
Paseo		

Marca la mascota con la que te identificas.

