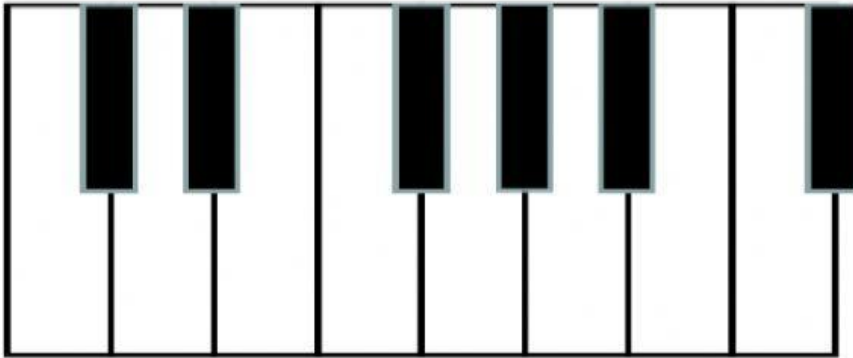


1-. Coloca las nueve notas de la derecha en los lugares que corresponda:



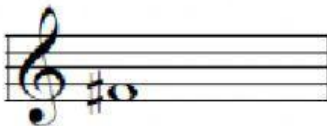
Re b	Sib	Sol #
Re	Mib	Do'
La #	Lab	Fa

2-. Ordena las notas de la escala de forma ascendente:

Do	Sol #	Re #	Sol	Re b	La #	Re	La	Mi	Do'	Fa	Si	Sol b

3-. Fíjate en el teclado y responde: ¿en qué nota se convierte cada caso?

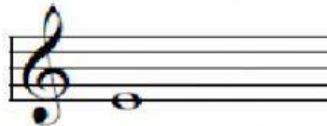
a) 2 Tonos ascendentes: _____



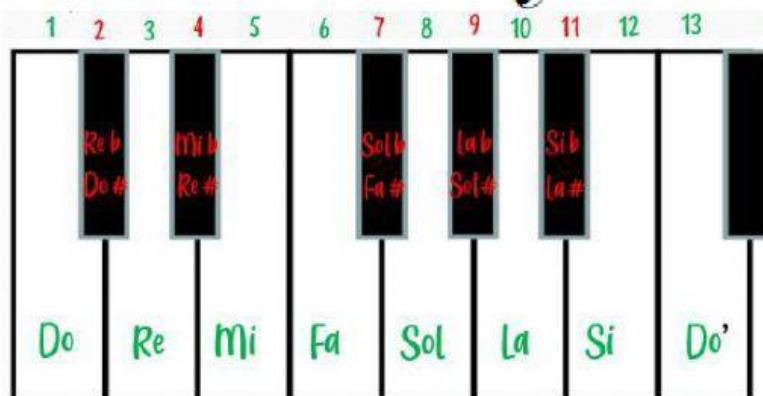
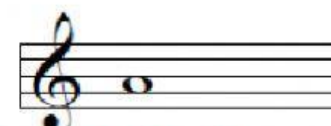
c) 2 tonos y medio descendentes: _____



b) 3 tonos ascendentes: _____



d) un tono y medio descendente: _____



4-. Une los conceptos con su definición:

Alteración que hace que una nota sea medio tono más agudo.

‡

Suena medio tono más agudo que el si

Sib

Alteración que anula los efectos del sostenido o bemol.

#

Suena medio tono más grave que el si

Do

Alteración que hace que una nota sea medio tono más grave.

b