

El sistema Óseo

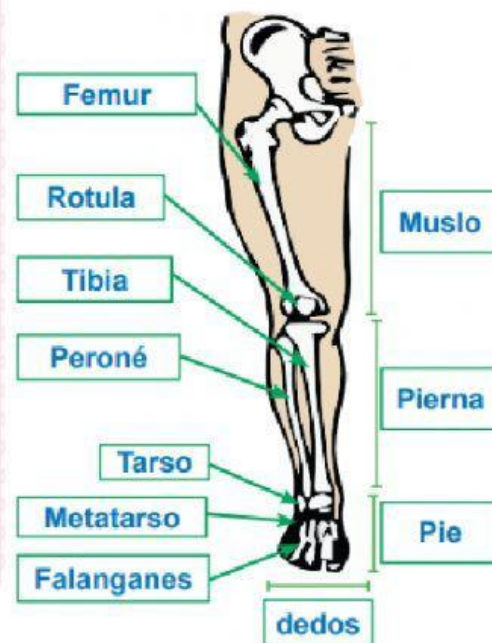
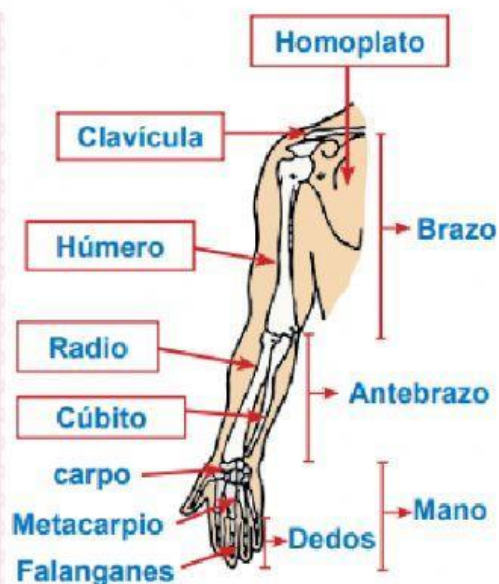


Después de tu mismo haber aprendido resuelve las siguientes actividades para reforzar tus conocimientos.

1

Observa la lámina, **piensa** y luego **completa**.

- En cada extremidad superior se distinguen las siguientes partes: el brazo, el _____ y la _____.
- La parte que va del codo al hombro se llama _____ y la forma un hueso que se llama _____.
- La parte que nace del codo a la muñeca se llama _____ y está formada por dos huesos que son: _____ y _____.
- El esqueleto de la mano presenta 3 partes, que son: _____, _____ y los _____.
- Los dedos están formados por huesos pequeños llamados: _____.
- En cada extremidad inferior se distinguen tres partes que son: _____, _____ y _____.
- El muslo está formado por un solo hueso largo llamado _____.
- La pierna está formada por dos huesos, que son: _____ y _____.
- La tibia se articula con el fémur formando la _____.
- En la parte anterior de la rodilla se halla un hueso pequeño llamado _____.



2. Une con flechas las siguientes partes del aparato locomotor con su definición.

Huesos

Conexión de los huesos, que permiten los movimientos del cuerpo.

Articulaciones

Partes blandas y flexibles.

Ligamentos

Partes duras, resistentes y rígidas.

Músculos

Partes que matienen unidas las articulaciones.

Tendones

Partes que unen los músculos a los huesos.

3. Identifica los nombres de los huesos que conforman el sistema esquelético u óseo

costillas

fémur

húmero

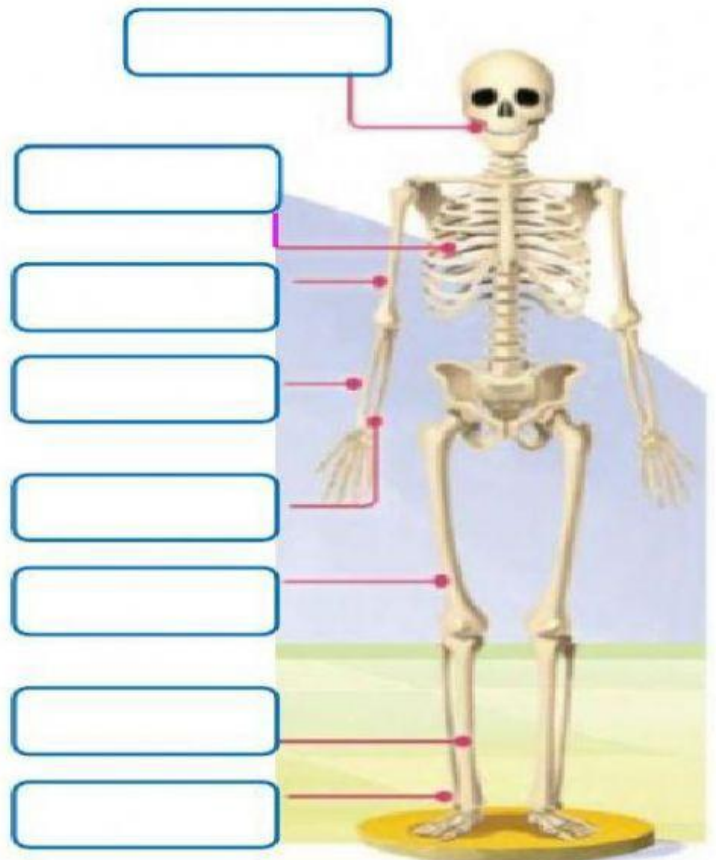
mandíbula

tibia

cúbito

peroné

radio



4. Indica si las siguientes afirmaciones son verdaderas o falsas. Corrige las falsas y copia las verdaderas.

– Los músculos son duros, resistentes y rígidos.

– El codo y las rodillas son articulaciones.

– Las articulaciones están conectadas a los huesos por medio de los cartílagos.

– Los músculos son las partes blandas y flexibles del aparato locomotor.

– El aparato locomotor está formado por los huesos y los nervios.