



Colegio Parroquial San José
Chillán
Ciencias Naturales.
5° Básico.

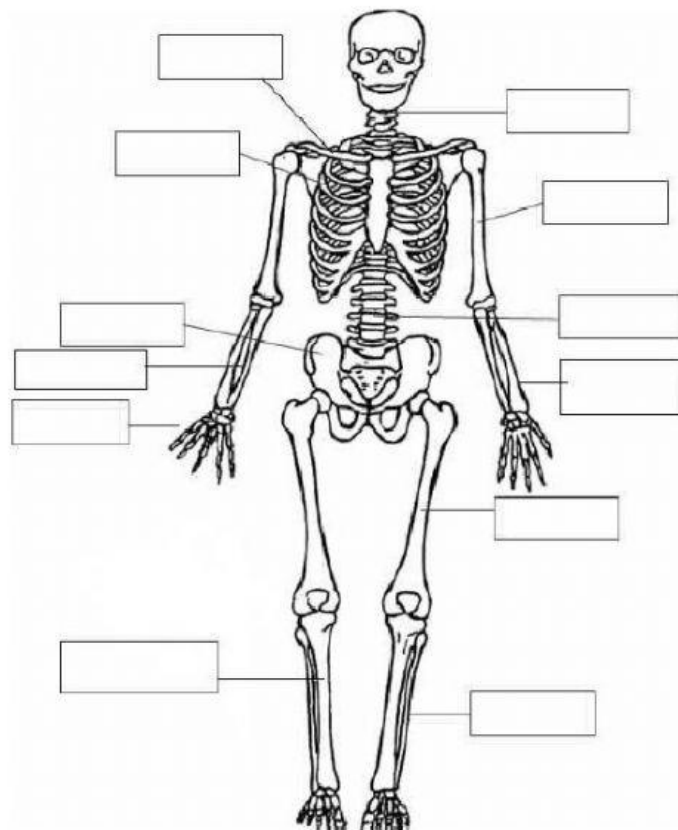
Evaluación Ciencias Naturales.

NOMBRE ALUMNO/A	:		PUNTAJE IDEAL: 27 puntos
FECHA EVALUACIÓN	:	22/06/2021	PUNTAJE OBTENIDO:
CONTENIDO	:	Sistema locomotor, sistema esquelético y muscular.	
OBJETIVO	:	Identificar estructuras del sistema nervioso y describir algunas de las funciones. OA7	
TIPO DE EVALUACIÓN	:	Sumativa.	

I. Preguntas de aplicación. (10 puntos)

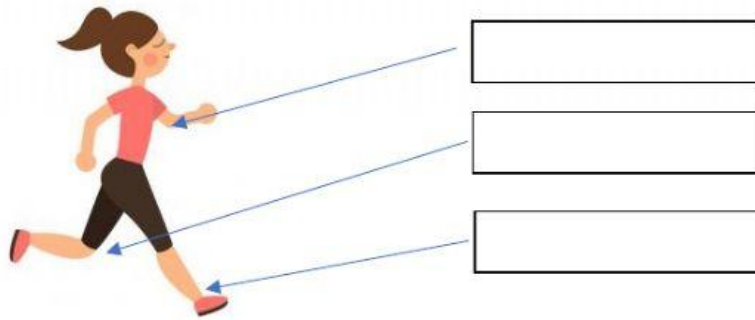
1. Escribe el nombre de los principales huesos del sistema esquelético.

Vertebras, costillas, radio, cubito, clavícula, cadera, humero, falanges, columna vertebral, tibia, fémur.



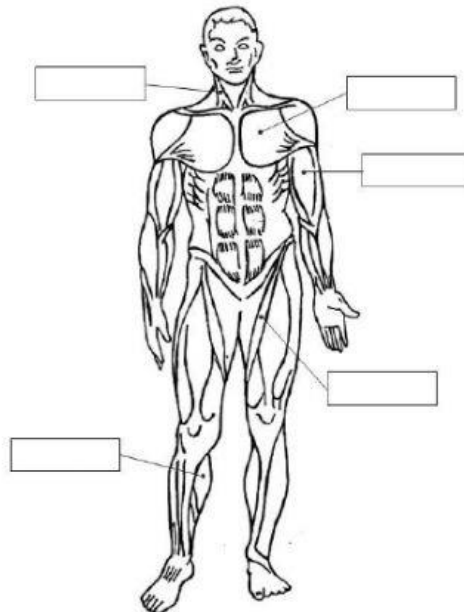
2. Explica que sucedería si una persona no tuviese sistema esquelético. (2 puntos).

3. Escriba el nombre de las articulaciones que se indican.



(3 puntos)

3. Observa la siguiente imagen e indique el nombre de los principales músculos del cuerpo humano. Cuádriceps, bíceps, esternocleidomastoideo, pectoral, gemelo. (5 puntos)



II. Selecciona las alternativas correctas: (7 puntos)

1. El sistema esquelético está formado por:

- a. 206 huesos
- b. 105 huesos
- c. 200 huesos
- d. Ninguna de las anteriores.

2. Los huesos se pueden clasificar en:

- a. Huesos duros y blandos
- b. Cortos, planos y largos
- c. Vertebrales y craneales
- d. Planos y rugosos

3. Los órganos que permiten el movimiento del cuerpo:

- a. Músculos y huesos.
- b. Estomago e intestino.
- c. Riñones
- d. Todas las anteriores.

4. Los tendones cumplen la función de:

- a. Dar estructura al cuerpo
- b. Unir los músculos a los huesos
- c. Proteger los músculos de posibles golpes
- d. Cortarse cuando se estira demasiado.

5. Para flexionar y extender el brazo se necesita dos músculos los cuales son:

- a. Cuádriceps y gemelo
- b. Abdominales y trapecio
- c. Bíceps y tríceps

6. Para cuidar nuestros músculos y huesos debemos:

- a. Cuidar nuestra alimentación y realizar ejercicios regularmente
- b. Descansar 8 horas diarias
- c. Leer y estudiar las clases de todos los días
- d. Lavarnos los dientes una vez al día.

7. Las partes de nuestro cuerpo en las que podemos encontrar más articulaciones son:

- a. las manos y los pies
- b. las costillas
- c. las piernas
- d. los brazos

8. Los movimientos voluntarios son originados:

- a. como respuesta por el cerebro
- b. como estímulo por el cerebro
- c. son generados por la medula
- d. son originados por los nervios sensitivos

9. Observa la siguiente imagen e indica cual de las siguientes opciones es el estímulo que recibe el sistema nervioso:



- a. Calor
- b. Frio
- c. Dolor
- d. Alergia

10. En estos casos es la medula la que envía una respuesta inmediata como en el caso de la imagen que es retirar la mano, para retirar automáticamente la mano. Esta imagen se refiere a:



- a. Reflejo o respuesta involuntaria.
- b. Respuesta voluntaria
- c. Medular
- d. Visceral

11. En la siguiente imagen se representa al cuerpo realizando una acción en la cual se acerca a una pelota en movimiento para atraparla. Esta es una respuesta involuntaria porque es la medula la que le indica a los músculos que se muevan:



- a. VERDADERO
- b. FALSO