

LATIHAN ULANGKAJI BAB 3 NUTRISI

Arahan: Jawab soalan-soalan yang berikut.

1 Namakan kelas makanan berdasarkan fungsinya.

- (a) _____ membekalkan tenaga.
 (b) _____ membina sel-sel baharu untuk menggantikan tisu yang rosak.
 (c) _____ bertindak sebagai penebat haba.
 (d) _____ dan mineral mengekalkan kesihatan badan.
 (e) _____ merangsang proses peristalsis.
 (f) _____ mengekalkan suhu badan dan mengangkut hasil perkumuhan.

2 Nyatakan kesan kekurangan nutrien.

kemandulan	Beri-beri	skurvi	Goiter
Darah lambat membeku	Rabun malam	Riket, penyakit kulit, sakit gigi	Anemia
			kwasyiorkor

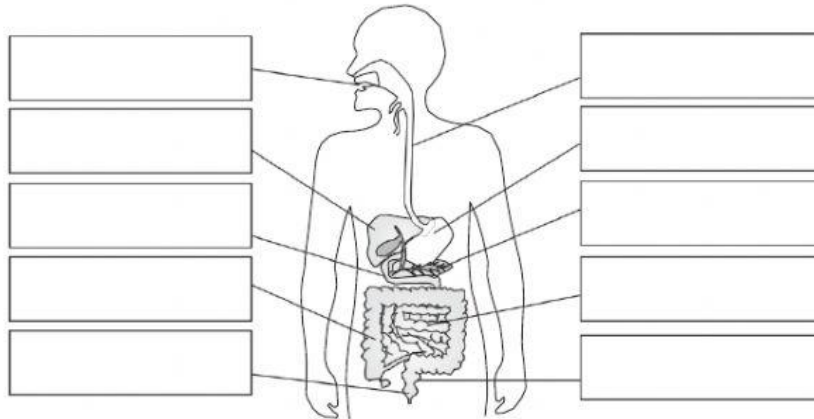
Nutrien/Nutrients	Penyakit/Diseases	Nutrien/Nutrients	Penyakit/Diseases
(a) Vitamin A		(e) Vitamin E	
(b) Vitamin B		(f) Vitamin K	
(c) Vitamin C			
(d) Vitamin D, fosforus, kalsium <i>Vitamin D, phosphorus, calcium</i>		(g) Iodin/ <i>Iodine</i>	
		(h) Besi/ <i>Iron</i>	
		(i) Protein/ <i>Protein</i>	

3 Nyatakan makanan dan padankan pemerhatian bagi ujian makanan di bawah.

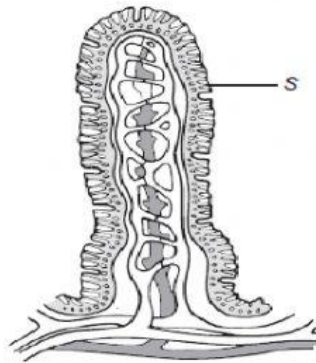
Ujian makanan <i>Food test</i>	Makanan <i>Food</i>
(a) Ujian iodin <i>Iodine test</i>	
(b) Ujian Benedict <i>Benedict's test</i>	
(c) Ujian Millon <i>Millon's test</i>	
(d) Ujian emulsi <i>Emulsion test</i>	

Pemerhatian <i>Observations</i>
Mendakan merah bata <i>Brick-red precipitate</i>
Warna biru tua <i>Dark blue colour</i>
Emulsi <i>Emulsion</i>
Mendakan merah bata <i>Brick-red precipitate</i>

4 (a) Label sistem pencernaan manusia di bawah.



Rajah 2 menunjukkan keratan rentas satu struktur dalam organ pencernaan manusia.



(a) Namakan struktur S.

_____ [1 markah]

(b) Organ yang manakah dalam sistem pencernaan manusia mempunyai struktur S?

_____ [1 markah]

(c) Terangkan mengapa bahagian S mempunyai penyesuaian-penyesuaian berikut.

KBAT (i) Jaringan kapilari darah yang banyak.

_____ [1 markah]

(ii) Mempunyai dinding yang nipis setebal satu sel.

_____ [1 markah]

(d) (i) Berikan **dua** contoh hasil pencernaan makanan yang akan diserap ke dalam kapilari darah melalui dinding struktur S.
