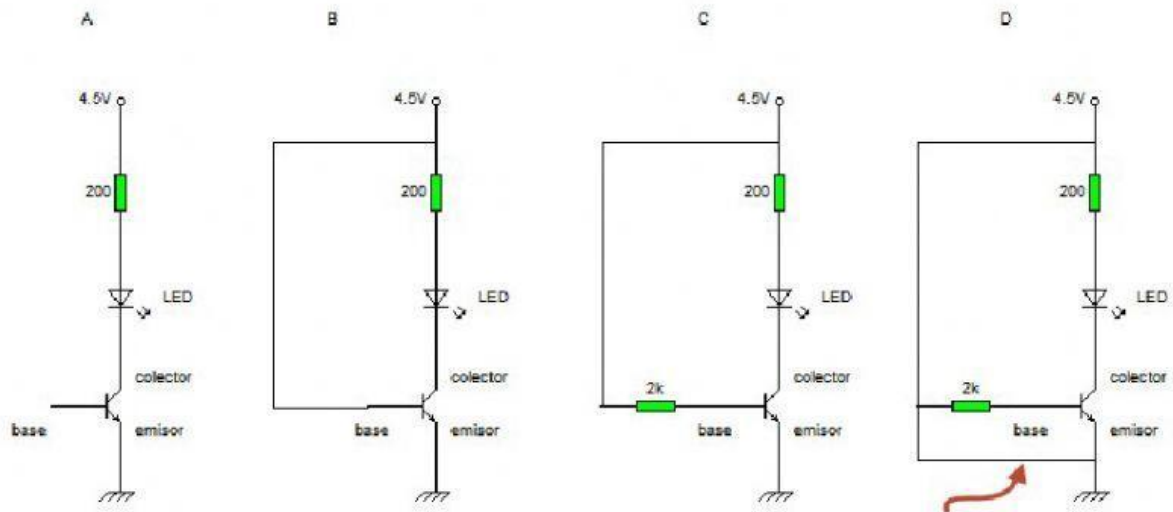
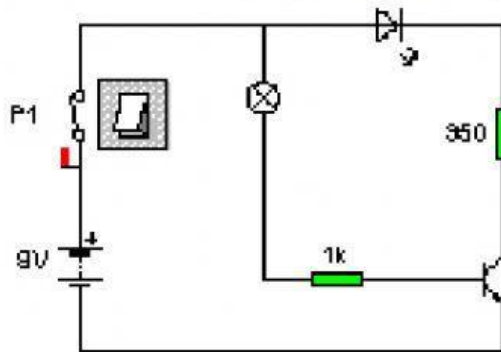


1. ¿Cuál va a funcionar?

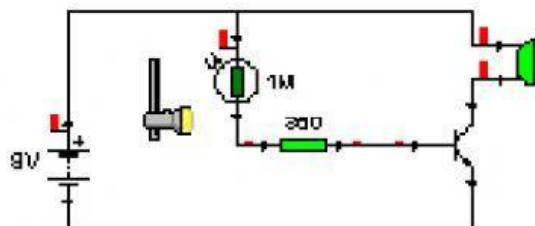


2. Mira el circuito y elige lo que va a pasar al cerrar el interruptor:



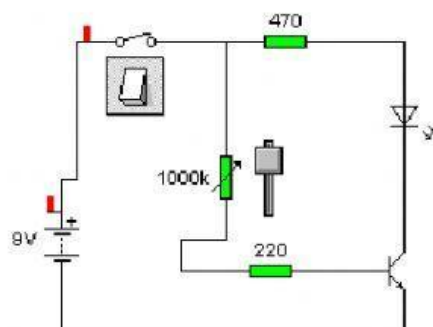
- a. La lámpara funciona
- b. El led funciona
- c. Los dos funcionan
- d. No funciona ninguno

3. El altavoz va a funcionar cuando...



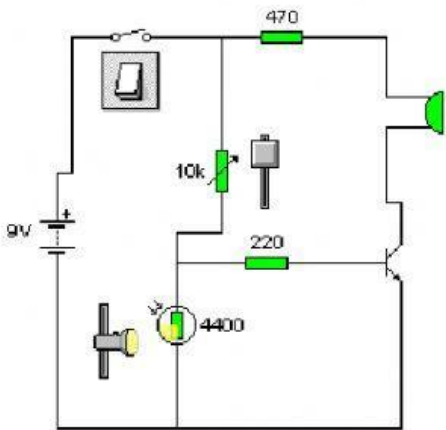
- a. La luz en la LDR es baja
- b. La luz en la LDR es alta
- c. El transistor funciona como altavoz

4. En el siguiente circuito el LED funcionará cuando cerremos el interruptor y además...



- a. El potenciómetro esté en su valor máximo
- b. El potenciómetro esté en su valor mínimo

5. Selecciona qué tiene que pasar para que el altavoz funcione:



- a. Que haya mucha luz
- b. Que haya poca luz
- c. el potenciómetro esté a 0
- d. el potenciómetro esté al máximo

6. De los 6 circuitos mostrados, cuál corresponde a las siguientes descripciones (al ser 8, te sobrarán dos descripciones).

Circuito	Letra	Circuito	Letra
Alarma de calor		Alarma de Oscuridad Ajustable	
Alarma de frío		Alarma de depósito lleno	
Alarma de Oscuridad		Alarma de depósito vacío	
Alarma de Luz		Alarma ajustable de luz	

