

CIAO BAMBINI.....

Ed ecco l'ultima lettura per questa settimana. Mi raccomando leggete sempre 4 volte e rispondete alla comprensione. Poi inviatemi l'audio attraverso **CLASSROOM!!!**

BUON LAVORO!!!!!!!

CLICCA per **ASCOLTARMI**



LA GATTINA SOSA

Sosa è una bella gattina dal pelo nero. Nera la coda, nera la pancia, nero il dorso, nere le zampe. Bianco il muso.

Sosa detesta quella macchia bianca intorno agli occhi, quella specie di stella alpina che mamma le ha fatto in fronte senza chiederle il permesso, perché è la sola cosa di lei che tutti notano.

Così per nascondere la macchia, ha provato di tutto: se l'è fatta scurire con il pennarello dal cugino di Lisette, ha strofinato il muso nel fango e infine nella cenere del caminetto.

Niente da fare. Con il tempo, la macchia è ritornata sempre al suo posto, di un bel bianco invadente.

S. Colloredo, A. Del Nèvo, Una gattina senza

CLICCA QUI per **ASCOLTARE** la **LETTURA**

1 Collega i cartellini alle parti del corpo del gatto.

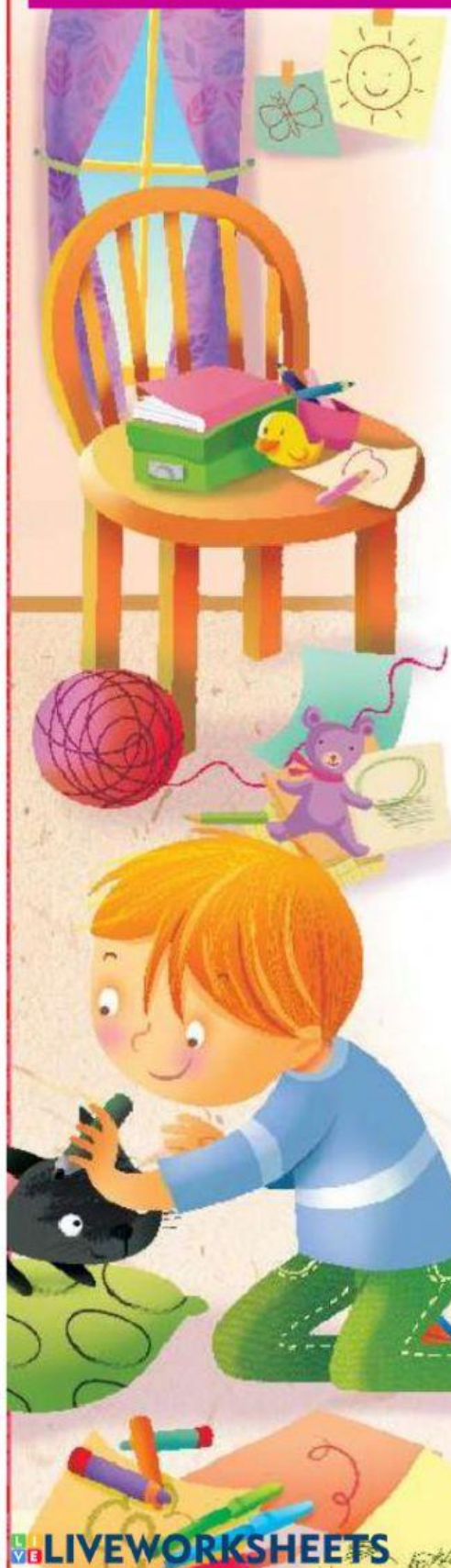
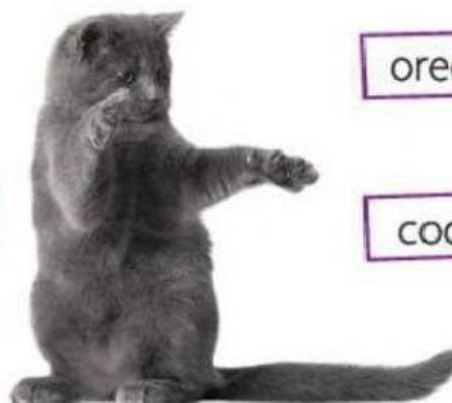
muso

orecchie

pancia

coda

zampe



2 Indica con una ✗ la risposta giusta.

• Chi è Sosa?



3 Indica con una ✗ le parole che completano le frasi.

• Sosa detesta

☐ la sua macchia bianca.

☐ la sua coda nera.

• La macchia sul suo muso assomiglia

☐ a una stella alpina.

☐ a una stella marina.



4 Sosa ha provato di tutto per togliersi la macchia. Scegli la sequenza giusta.

