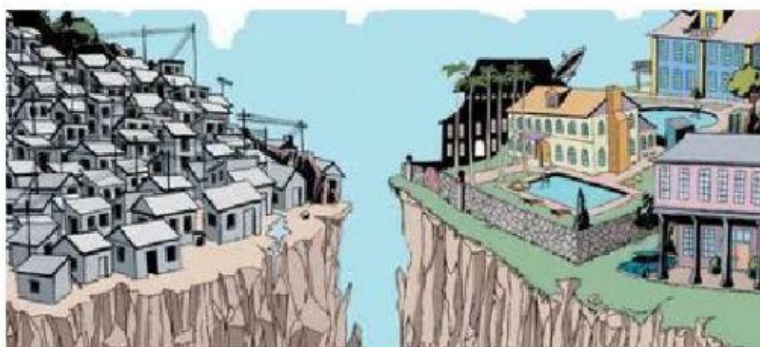




RETOMADA DE ESTUDO

1. O processo de urbanização geralmente está associado ao processo de
desenvolvimento econômico ruralização desindustrialização industrialização
2. Entre os principais problemas urbanos do mundo atual temos
o subdesenvolvimento econômico a concentração fundiária
a mobilidade urbana os torcedores do Palmeiras
3. Quando um grande contingente de pessoas se desloca dos ambientes rurais para as cidades, temos
uma metropolização um êxodo rural
um desenvolvimento social uma segregação socioespacial
4. Com o crescimento acelerado das cidades brasileiras faz-se necessário grandes investimentos por parte do Estado para garantir qualidade de vida a população. Caso não sejam realizados, a população sofrerá com vários problemas urbanos. De forma geral, qual problema social urbano a charge retrata?



- O abismo social existente entre ricos e pobres.
- Os processos erosivos e a degradação dos solos.
- O aumento da criminalidade.
- A redução do processo de favelização.

5. Com a vinda de fábricas para a cidade, as pessoas são atraídas devido a oportunidade de emprego, como consequência ocorre.

o processo de globalização

o processo de conurbação.

o processo de metropolização.

o processo de urbanização.

6. A figura expressa:



a relação de interdependência existente entre o campo e a cidade.

que geralmente a cidade fornece as matérias primas e o campo as transforma em produtos industrializados.

a relação de superioridade do espaço urbano em relação ao rural.

o êxodo rural que é o processo de saída das pessoas

7. São considerados problemas que afligem a população urbana:

Falta de moradia e segurança

Poluição do ar e muita chuva

Áreas verdes e parque de diversões

Construção de um aeroporto.

8. Junção de duas ou mais áreas urbanas de municípios vizinhos que se expandem e se unem, sem que seja possível distinguir claramente os limites entre uma cidade e outra. Esse fenômeno urbano é chamado de:

urbanização

verticalização

conurbação

metropolização

9. De acordo com o IBGE - Instituto Brasileiro de Geografia e Estatística em 2017, as cidades mais populosas do Brasil (ordem da maior para a menor) eram:

São Paulo, Rio de Janeiro, Salvador, Brasília e Recife

São Paulo, Brasília, Rio de Janeiro, Salvador e Fortaleza

São Paulo, Rio de Janeiro, Brasília, Salvador e Fortaleza

São Paulo, Rio de Janeiro, Fortaleza, Recife e Salvador

10. Observe a imagem abaixo e responda: Qual a cor representa o continente americano?



Azul

Amarelo

Verde

Vermelho

11. Falando sobre a regionalização da América, observe o mapa abaixo e marque a alternativa correspondente a regionalização do mapa:



Obedece ao critério da localização e posição geográfica.

Obedece a critérios culturais e econômicos.

Divide o continente em América Latina e América Anglo-saxônica.

O principal fator que define essa regionalização das Américas é o econômico

12. O Brasil segundo o IBGE tem:

3 regiões

4 regiões

5 regiões

2 regiões

