

LAS PLANTAS

Las plantas son seres vivos muy diferentes de los animales. Realizan las funciones vitales para crecer y poder vivir. Su cuerpo se divide en tres partes principales: raíz, tallo y hojas. Muchas plantas también producen flores y frutos.

Las partes de la planta

Raíz:

Sujeta la planta al suelo
Toma el agua y las sales minerales para fabricar su propio alimento.

Tallo:

Crece por encima del suelo y sostiene las hojas.
Dentro tiene dos tipos de conductos:

Unos llevan las sustancias que absorben las raíces hasta las hojas.

Otros reparten por toda la planta el alimento que se fabrica en las hojas.

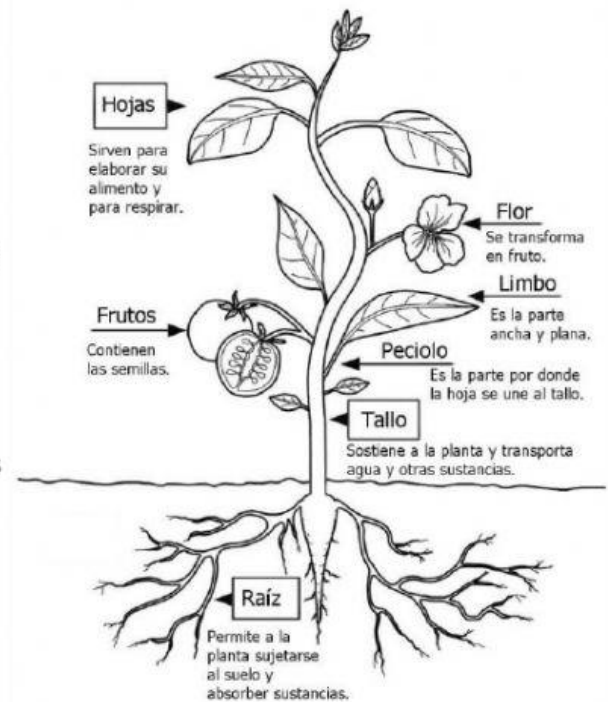
Hojas:

Es donde se fabrica el alimento la planta. Con las sales minerales, el agua y el dióxido de carbono.

Las hojas tienen dos partes:

Limbo: es la parte plana

Pecíolo: es la parte que une el limbo con el tallo.



COMPLETA LAS SIGUIENTES FRASES SOBRE LAS PLANTAS CON LAS SIGUIENTES PALABRAS:

RAÍZ, HOJAS, SEMILLAS, TALLO, RAÍZ, PECIOLO, HOJAS, LIMBO, TALLO.

El cuerpo de las plantas se divide en: y

Las plantas reciben la luz del Sol y respiran por las.....

Elsostiene a la planta.

Las plantas toman agua y sales minerales por la

Las hojas tienen dos partes: y

Dentro de los frutos están las

¿Cómo se alimentan?

Fabrican su propio alimento a partir de:

- Agua y sales minerales del suelo
- Dióxido de carbono del aire
- Luz del Sol

Las plantas fabrican sus alimentos en las hojas.

**Para fabricar alimentos, las plantas necesitan tierra, agua, aire y sol.
Al fabricar sus alimentos, expulsan oxígeno al aire.**

A este proceso se le llama **Fotosíntesis**. La fotosíntesis sirve para alimentar la planta y la producción de materia orgánica, gracias a este proceso las plantas renuevan el aire. Nos habilitan el oxígeno que es lo que nos interesa y nos eliminan el dióxido de carbono. Las plantas por la noche no realizan la fotosíntesis porque necesitan luz solar.

La fotosíntesis se realiza en las hojas, que se orientan hacia la luz. La clorofila de las hojas atrapa la luz del Sol. A partir de la luz del Sol y el dióxido de carbono, se transforma la savia bruta en savia elaborada, que constituye el alimento de la planta



Aquí te dejo un vídeo muy interesante sobre las plantas y la fotosíntesis: