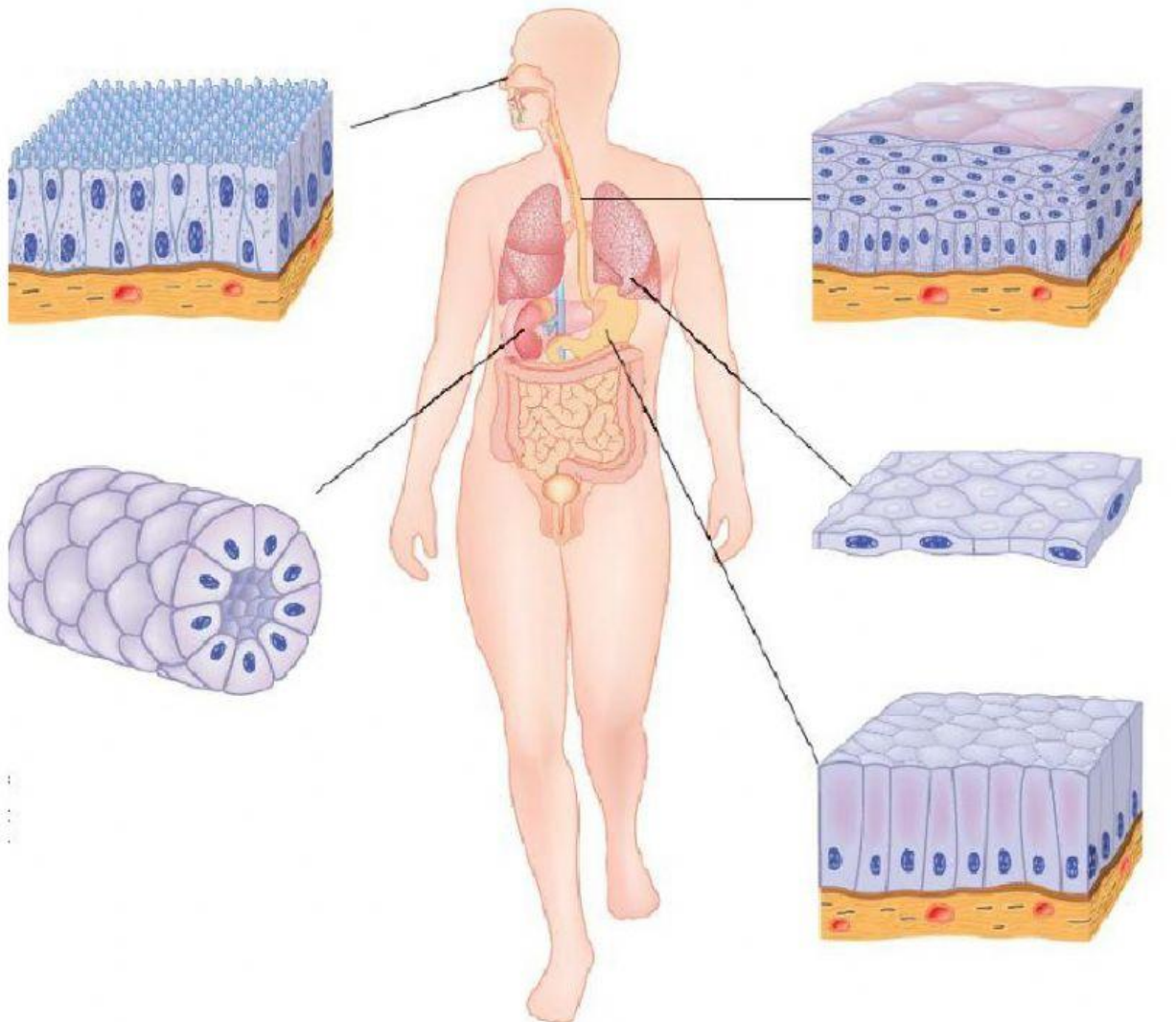




ALUNO(A):		
PROFESSOR: PEDRO HENRIQUE		DISCIPLINA:
TURNO:	SÉRIE:	TURMA:

Atividade

Questão 1. Coloque o nome dos tipos de epitélio nas figuras corretas:



PSEUDOESTRATIFICADO PRISMÁTICO

PAVIMENTOSO ESTRATIFICADO

PAVIMENTOSO SIMPLES

CÚBICO SIMPLES

PRISMÁTICO SIMPLES

Questão 2. Os epitélios de revestimento podem ser classificados em relação ao número de camadas celulares e à forma das células presentes. Existem epitélios que apresentam apenas uma simples camada de células, entretanto, estas estão dispostas em diferentes alturas, conferindo ao tecido a impressão de que se trata de um epitélio formado por mais de uma célula. Esse tipo de tecido epitelial, em relação ao número de camadas celulares, recebe o nome de:

- a) Tecido epitelial simples estratificado
- b) Tecido epitelial cúbico
- c) Tecido epitelial de transição
- d) Tecido pseudoestratificado
- e) Tecido epitelial estratificado

Questão 3. O tecido epitelial é caracterizado por apresentar células aderidas uma às outras. Essa dinâmica celular permite ao tecido a realização de importantes funções ao organismo. Qual das alternativas abaixo apresenta algumas das principais funções desempenhadas pelo tecido epitelial?

- a) Percepção de sensações e preenchimento
- b) Preenchimento e revestimento
- c) Condução de impulsos e proteção
- d) Proteção e percepção de sensações
- e) Revestimento e condução de impulsos.

Questão 4. Quanto a forma ligue os tipos de tecido epitelial:

PAVIMENTOSO	Apresenta várias camadas de células.
PRISMÁTICO	Células achatadas.
PSEUDOESTRATIFICADO	Células altas e retangulares.
CÚBICO	Célula com formato de cubo.
ESTRATIFICADO	Células ancoradas na membrana basal.