

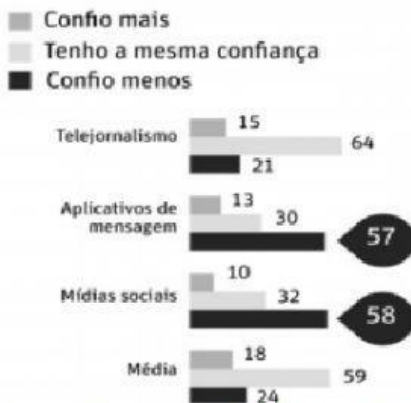
INFOGRÁFICOS

LAB. DE PRODUÇÃO TEXTUAL

Analise os infográficos e responda corretamente:

FAKE NEWS REDUZEM CREDIBILIDADE DAS MÍDIAS SOCIAIS

Como foi afetada sua confiança no noticiário político e eleitoral desses meios? (em %)



Disponível em: <<http://acaert.com.br/fake-news-reforcaram-confianca-m-veiculos-consolidados-indica-estudo#.Wn9Y4ujwZPY>>. Acesso: 10 fev. 2018.

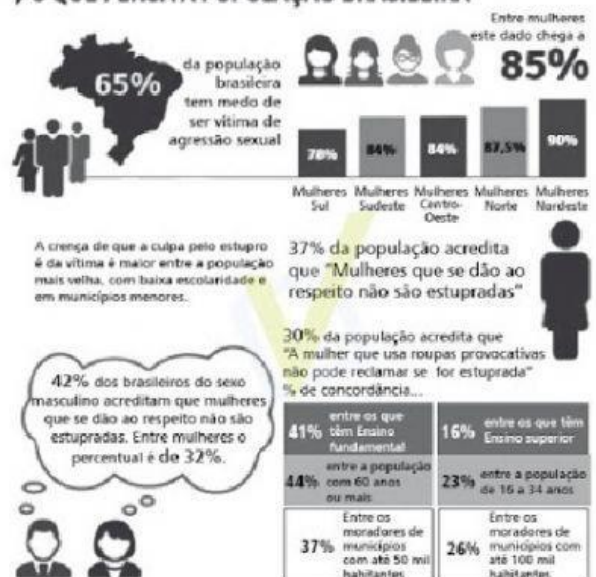
1.A partir da leitura do infográfico, é INCORRETO afirmar que:

- A confiança nas mídias sociais foi mais afetada do que a nos telejornais.
- A maior parte dos espectadores de telejornais não teve sua confiança abalada.
- O aumento de confiança em relação às redes sociais se encontra acima da média dos veículos de comunicação.
- Os aplicativos de mensagens foram considerados mais confiáveis do que os de mídias sociais.

2.A leitura do infográfico indica que:

- o Nordeste é a região com maior índice de violência contra a mulher.
- o medo da violência contra a mulher é maior nos municípios com até 50 mil habitantes
- quanto maior o nível de escolaridade, menor a tendência de culpar a mulher pelo estupro.
- entre brasileiros do sexo masculino, a percepção da violência contra a mulher é mais acentuada

O QUE PENSA A POPULAÇÃO BRASILEIRA



ponível em: <<http://www.comunicaguemuda.com.br/culpa-nao-e-delas/>>. Acesso em: 2 . 2018.

3. Pelos dados apresentados no infográfico ao lado no tocante à violência, pode gerar no leitor um sentimento de:

- desdém
 - desconsideração
 - pouco caso
 - preocupação
 - inveja
6. No trecho:



4. No trecho: "61.283 mortes violentas *intencionais*, maior número já registrado no Brasil" Com relação a palavra destacada é INCORRETO afirmar:

- Fica pressuposto para leitor que em outros países pode ter havido mais de 61.283 mortes violentas.
- Pode ser substituída sem alterar o sentido original do texto por "até hoje".
- Indica a noção de tempo.
- Essa palavra desempenha a função de produzir um efeito de sentido no leitor a partir da informação temporal que apresenta.
- Fica pressuposto para leitor que nos anos anteriores foram assassinadas mais de 61.283 pessoas.

5. No trecho: No trecho: "Equivalem, em números, às mortes provocadas pela explosão da bomba nuclear que **dizimou** a cidade de Nagasaki, em 1945, no Japão".

A palavra em destaque pode ser substituída, sem alterar o sentido original do texto, por:

- Desfalcou
- aniquilou
- Diminuiu
- rareou
- simplificou



Para concluir, clique em FINISH! Em seguida, clique na LUPA para ver sua pontuação! Obrigada!