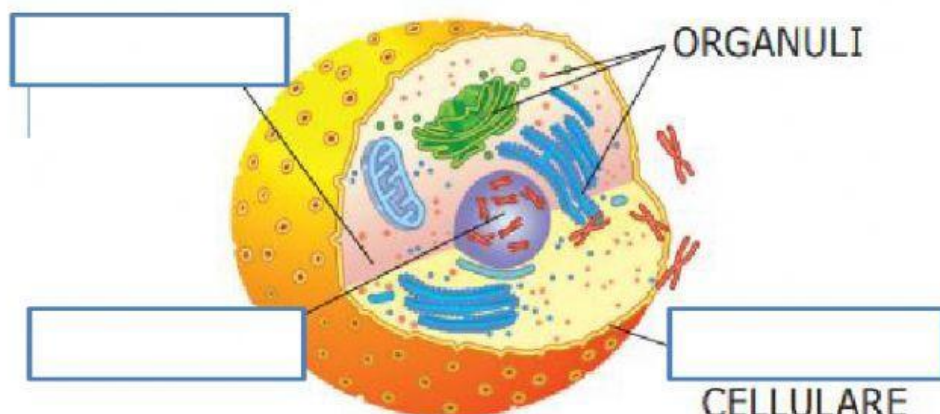


Inserisci le definizioni nel posto giusto



Inserisci le parole nel posto giusto

unicellulari è formato crescono muoversi ciclo vitale respirare nascono muoiono

Un essere vivente _____ da cellule. Ci sono esseri formati da una sola cellula e quindi sono detti _____.

Gli esseri viventi si distinguono da quelli non viventi perché compiono un _____, quindi _____, _____, si riproducono e _____.

Nel ciclo vitale si svolgono 4 funzioni: nutrirsi, _____, _____ e reagire agli stimoli (ciò che succede intorno a loro).

Indica la risposta giusta

- | | |
|--|---|
| 1. La cellula è: | 2. La cellula è fatta da: |
| a. una parte del cellulare | a. una membrana madre e una membrana figlia |
| b. la parte più piccola di un essere vivente | b. nucleo, citoplasma e membrana |
| c. la parte più nascosta di una pianta | c. citoplasma, bicarbonato e ossigeno |
| 3. Il microscopio serve a | 4. Quali sono i compiti del nucleo? |
| a. ingrandire e guardare le cose minuscole | a. è il cervello della cellula |
| b. guardare dei film molto corti | b. obbedisce al citoplasma |
| c. sentire la musica nelle orecchie | c. cura le cellule malate |