



DIRETORA: IVANA RODRIGUES

PROFESSOR: LUIZ GUSTAVO

ALUNO(A) \_\_\_\_\_ SÉRIE: 8º ANO

ATIVIDADE AVALIATIVA 14/06/21

1) Assinale V nas afirmações verdadeiras e F nas falsas:

- a. ( ) A célula eucarionte é constituída de membrana celular, citoplasma e núcleo.
- b. ( ) Na célula vegetal, além da membrana, plasmática existe, mais externamente, a parede celular.
- c. ( ) A célula é a maior parte dos seres vivos com forma e função definida.
- d. ( ) Os vírus não apresentam células, mas são capazes de se reproduzir e sofrer mutação.
- e. ( ) O citoplasma comanda a maioria das atividades da célula.
- f. ( ) As células são originadas a partir de outras células que se dividem.
- g. ( ) A meiose acontece na maioria das células do nosso corpo.
- h. ( ) Os seres unicelulares, isto é, são constituídos por uma única célula, se reproduzem por mitose.

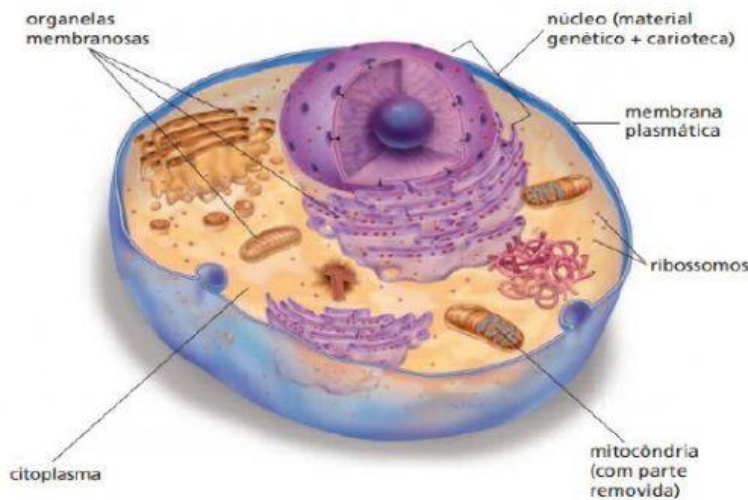
2 – Observe, abaixo, o desenho de uma célula:



A partir da análise do desenho pode-se afirmar que se trata de uma célula..... . O número 1 representa..... , o número 2 corresponde ..... e o número 3 refere-se à estrutura responsável por..... . Assinale a alternativa que completa corretamente as lacunas da descrição anterior.

- A) Vegetal – o retículo endoplasmático – à mitocôndria – proteger a célula.
- B) Animal – o aparelho de Golgi – ao cloroplasto – armazenar água e sais minerais.
- C) Animal – o retículo endoplasmático – à mitocôndria – digerir partículas celulares.
- D) Vegetal – o retículo endoplasmático – ao cloroplasto – organizar os ribossomos.

3 – Que parte da célula controla a entrada e a saída de substâncias?



- A) citoplasma.
- B) núcleo.
- C) membrana celular.
- D) mitocôndria.

4 – Em ecologia, os seres vivos se organizam no ambiente nos seguintes níveis: organismo, população, comunidade, ecossistema, biosfera. Esses níveis estão de certa forma, contidos uns nos outros. Um nível maior sempre contém um menor. Relacione cada nível com suas respectivas definições e assinale a sequência correta.

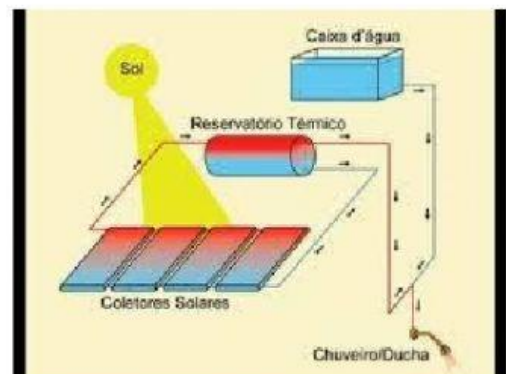
1. Célula
2. Tecido
3. Organismo
4. Órgão
5. Sistema

- a. Unidade fundamental que forma a maioria dos seres vivos.
- b. Formado por vários tecidos que, juntos, realizam determinada função.
- c. Agrupamento de células especializadas em determinada função.
- d. Formado por vários órgãos que trabalham harmoniosamente desempenhando uma função no organismo.
- e. Conjunto de sistemas.

- A) 1.b, 2.a, 3.c, 4.d e 5.e
- B) 1.a, 2.c, 3.b, 4.e e 5.d
- C) 1.a, 2.c, 3.e, 4.b e 5.d
- D) 1.d, 2.b, 3.c, 4.a e 5.e

5 – Os coletores solares (Fig) são grandes painéis que captam as radiações do Sol e as utilizam para aquecer água. Uma quantidade de energia que incide por irradiação é absorvida pela chapa metálica, que transmite uma parcela dessa energia absorvida para a água, enquanto uma pequena parte dessa energia é refletida para o ar que envolve a chapa.

Qual (ais) tipo (os) de transferência de energia ocorre nos painéis solares instalados nas casas?





- 1 – irradiação
- 2 – convecção, irradiação e condução
- 3 – condução apenas
- 4 – convecção e condução

Está correta o número 1 – 2 – 3 – 4

6 – A geladeira é um eletrodoméstico de extrema importância na nossa casa. Seu funcionamento baseia-se em um processo de transferência de calor em que criam-se correntes circulares de ar quente que sobe e ar frio que desce, denominado convecção. Cite a alternativa que possui um outro exemplo baseado neste processo:



- A) O uso de colheres de plásticos para evitar queimar a mão durante o preparo de alimentos.
- B) A luz do sol sendo absorvida pelas plantas para a fotossíntese.
- C) A chama do fogão aquecendo a panela.
- D) A instalação do ar condicionado na parte superior do ambiente.

7 – É um bom condutor de calor, isto é conduz melhor o calor se comparado à madeira ou ao plástico. Por isso é chamado.

- A) Metal
- B) Plástico
- C) Vidro
- D) Prata

8 – Para responder à questão é preciso relacionar corretamente o tipos de tecidos apresentados com suas funções abaixo.

- ( ) Tecido epitelial
- ( ) Tecido nervoso
- ( ) Tecido muscular
- ( ) Tecido cartilaginoso

1 - Formado por células altamente especializadas, responsáveis pela regulação interna do organismo e coordenação funcional.

2 - Reveste superfícies articulares facilitando movimentos e amortecendo choques mecânicos.

3 - Tecido de revestimento formado por uma ou mais camadas de células, sem vascularização.

4 - Actina e miosina, proteínas responsáveis pela contração, são abundantes neste tecido.

A numeração correta das colunas, de cima para baixo, é:

- A) 3-1-4-2
- B) 2-1-4-3

C) 2-3-1-4

D) 3-4-1-2

9 – Alimentos como macarrão, arroz, batata, bolos e biscoitos são ricos em:

A) Lipídeos.

B) Vitaminas.

C) Amido (carboidratos).

D) Proteínas.

10 – A lei seca, aplicada em diversos estados brasileiros trouxe uma série de polêmicas. O álcool foi proibido para pessoas que dirigem porque pode influenciar seu comportamento. Para alguns, o álcool é uma droga e como tal o principal órgão responsável pela sua desintoxicação é o:

A) baço.

B) fígado.

C) intestino.

D) coração.