

Avaliação de Ciências

Nome: _____

Turma: 8º ano

professor: José Oreste

Data: 21/06 á 25/06

Avallando o seu conhecimento!

O sistema respiratório é acionado assim que a pessoa nasce e vai continuar trabalhando por toda a vida - quer a pessoa esteja acordada, quer esteja dormindo. É o sistema respiratório que retira o oxigênio do ambiente e elimina o gás carbônico. Essa atividade não pode parar por mais de alguns minutos: as células morrem se ficarem sem oxigênio.

Com base no que estudamos, responda:

1-Em nossas aulas estudamos os órgãos, membranas, estruturas e suas respectivas funções.

Agora, com muita atenção responda as questões a seguir: (0,6)

a)Órgão do sistema respiratório que também faz parte do sistema digestório.

() faringe () pulmão () fossas nasais

b)Membrana que reveste os pulmões e que contribui com a expansão e retração desses órgãos:

() brônquios () pleura () laringe

c)Músculo responsável pela respiração:

() faringe () alvéolos () diafragma

d)Estrutura responsável pela produção da voz:

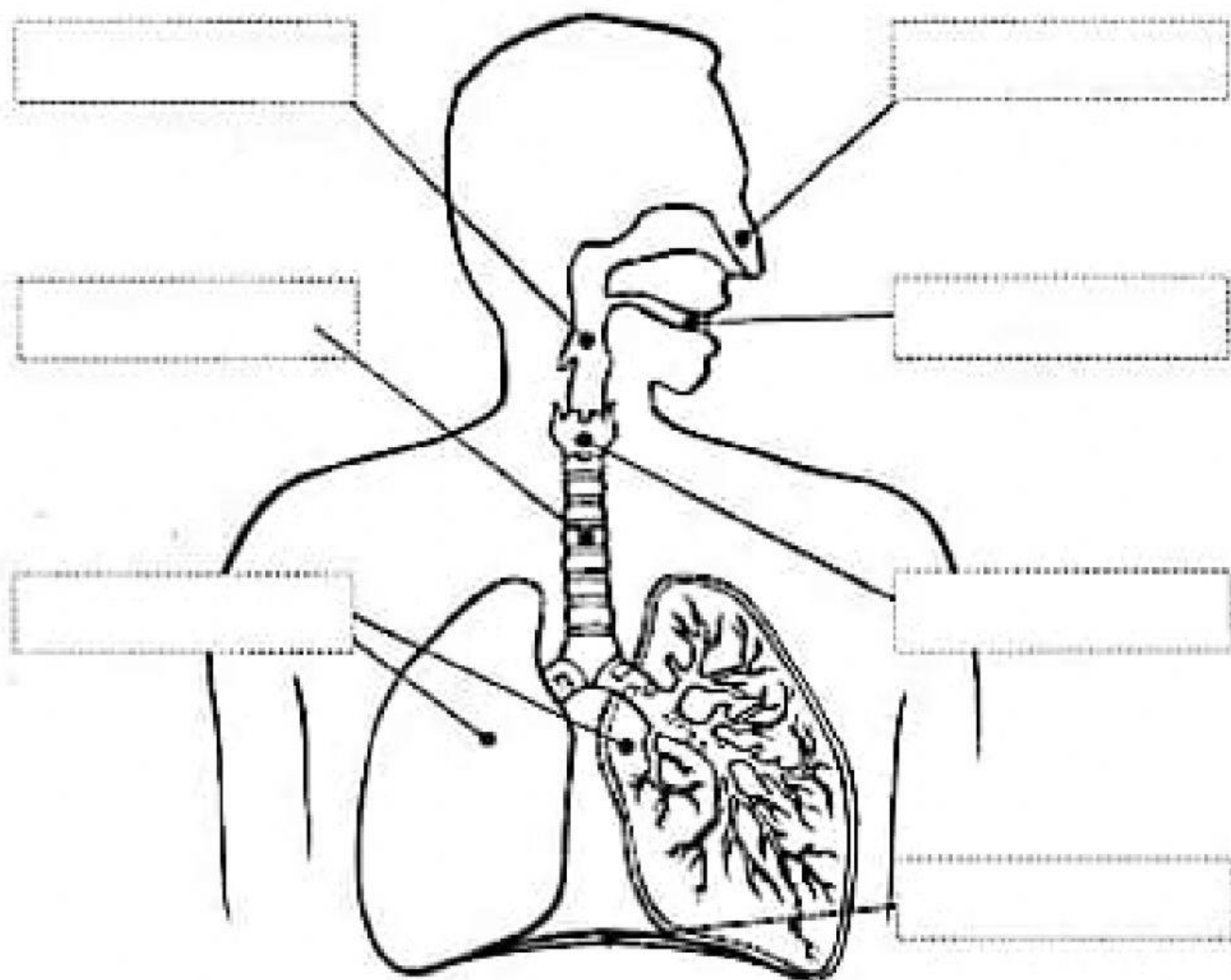
() cordas vocais () alvéolos () laringe



Avaliação Adaptada pela Professora da Sala Multifuncional

SISTEMA RESPIRATÓRIO

Recorte e cole nos lugares adequados os nomes de cada parte que forma o sistema respiratório.



TRAQUÉIA

LARINGE

BOCA

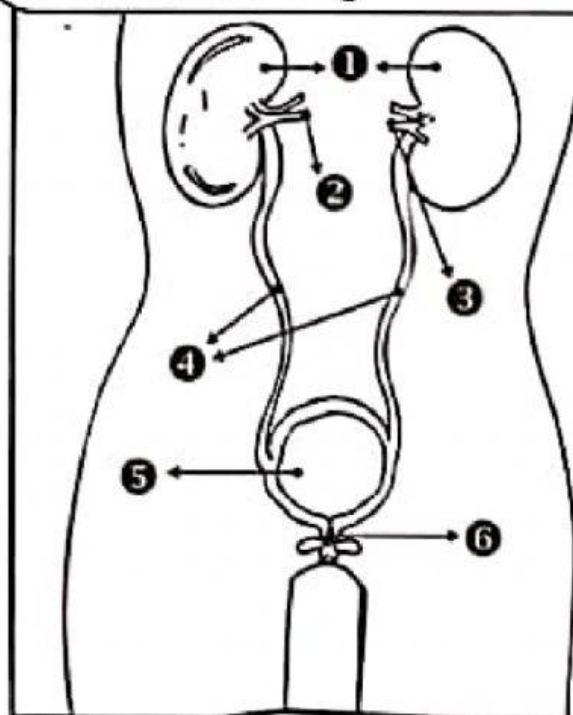
FARINGE

NARIZ

DIAFRAGMA

PULMÕES

O sistema urinário é o eliminador de excretas do nosso corpo. É formado pelos rins e pelas vias urinárias. Compõem as vias urinárias os ureteres, a bexiga e a uretra.

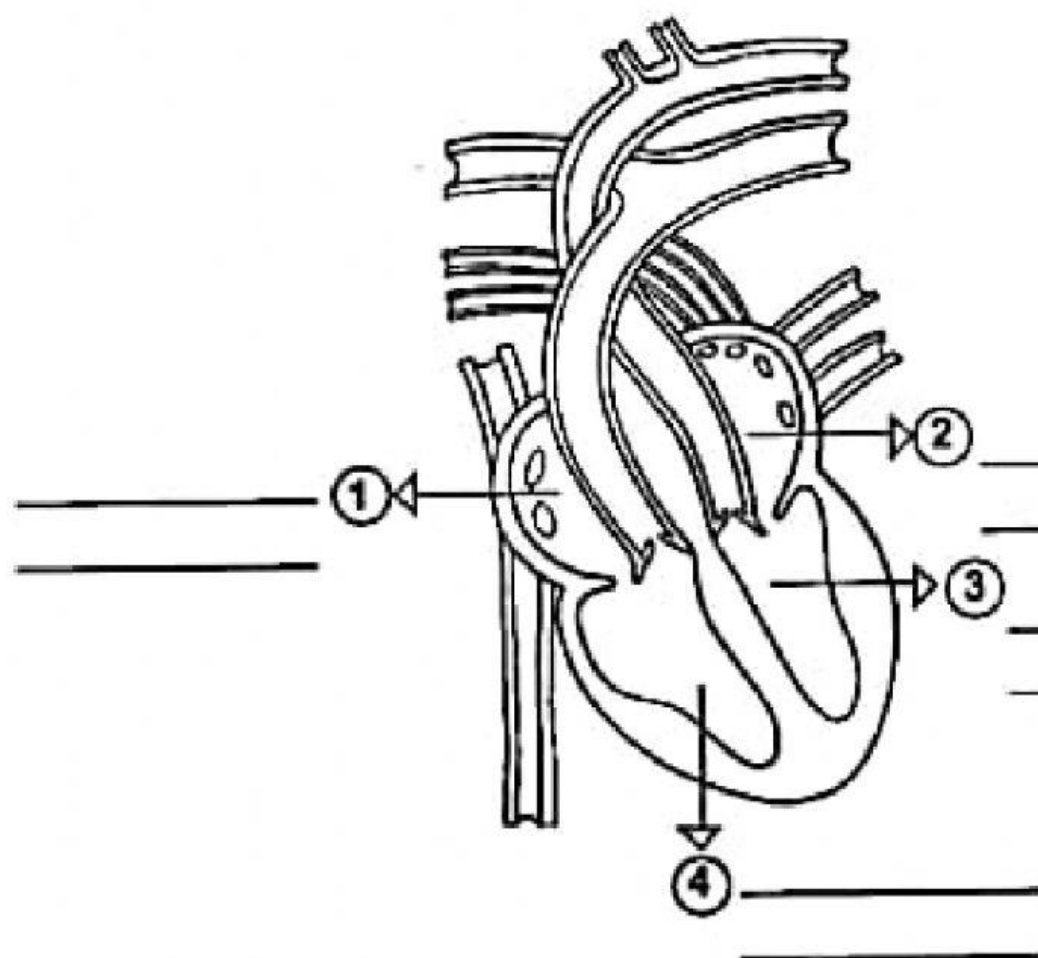


Pesquise e escreva o nome dos órgãos de acordo com a numeração:

| | |
|---|--|
| 1 | |
| 2 | |
| 3 | |
| 4 | |
| 5 | |
| 6 | |

Decifrando códigos

- Decifre os códigos e descubra as partes do coração completando o esquema:



| | |
|-----|---|
| A = | ◊ |
| C = | ◊ |
| D = | ◊ |
| E = | ◊ |
| I = | ◊ |
| L = | ◊ |
| N = | ◊ |
| O = | ◊ |
| Q = | ◊ |
| R = | ◊ |
| S = | ◊ |
| T = | ◊ |
| U = | ◊ |
| V = | ◊ |

① ◊ ◊ ◊ ◊ ◊

◊ ◊ ◊ ◊ ◊ ◊ ◊

② ◊ ◊ ◊ ◊ ◊

◊ ◊ ◊ ◊ ◊ ◊ ◊ ◊ ◊

③ ◊ ◊ ◊ ◊ ◊ ◊ ◊ ◊ ◊ ◊ ◊

◊ ◊ ◊ ◊ ◊ ◊ ◊ ◊ ◊ ◊

④ ◊ ◊ ◊ ◊ ◊ ◊ ◊ ◊ ◊ ◊ ◊

◊ ◊ ◊ ◊ ◊ ◊ ◊ ◊ ◊

Respostas: 1- átrio direito; 2- átrio esquerdo; 3- ventrículo esquerdo; 4- ventrículo direito.

Bombeia coração

• Complete as frases abaixo com as palavras que estão no quadro ao lado.

1) O _____ bombeia o _____ para as diversas partes do nosso corpo.

2) As _____ conduzem o sangue do coração para todas as _____ do corpo.

3) As _____ são vasos sangüíneos que trazem o _____ de volta ao coração.

4) As cavidades do coração são chamadas de _____ e _____.

5) Os _____ são vasos sangüíneos muito finos e delicados.

6) O sangue _____ é rico em oxigênio.

7) O sangue _____ é rico em gás carbônico.



Respostas: 1- coração, sangue; 2- artérias, partes; 3- veias, sangue; 4- átrios, ventrículos; 5- capilares; 6- arterial; 7- venoso.

Ainda a palavra não me chegou à língua, e Tu, Senhor já a conhece toda. (Salmos 139:4)