

TIPOS DE PLANTAS

1. Identifica a qué tipo de Plantas pertenece cada imagen.



Angiospermas

Gimnospermas

2. Une con líneas según corresponda.

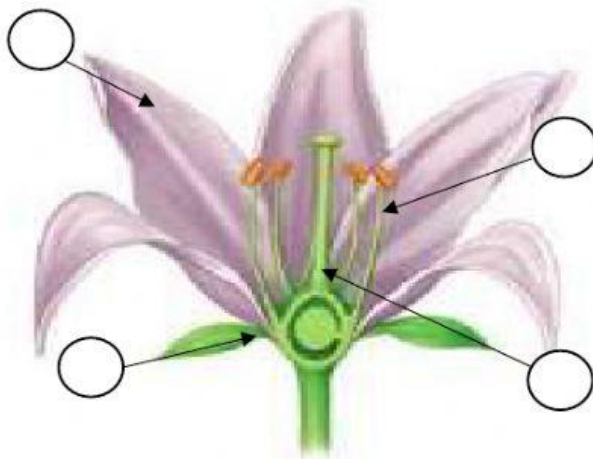
Monocotiledóneas

Tiene dos cotiledones

Dicotiledóneas

Tiene un solo cotiledón

3. Escribe el literal correcto según corresponda.



- a. Cáliz – sépalos
- b. Estambres – polen
- c. Corola – pétalos
- d. Pistilo