



UNIDAD EDUCATIVA ISMAEL PROAÑO ANDRADE
SOMOS UNA COMUNIDAD EDUCATIVA QUE FORMA JÓVENES EMPRENDEDES CON VALORES
PERIODO LECTIVO 2020-2021

EVALUACIÓN DE MATEMÁTICA

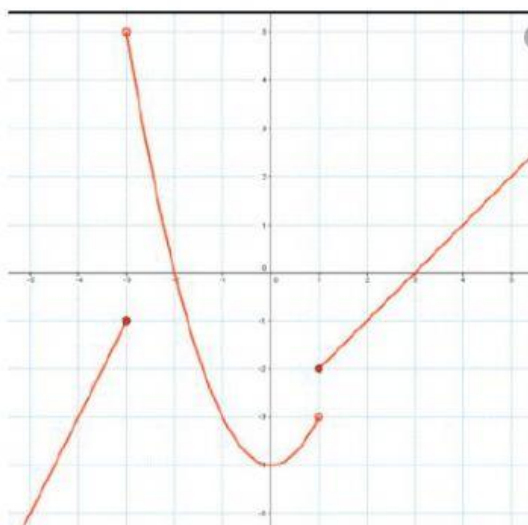
APELLIDOS Y NOMBRES DEL ESTUDIANTE: _____

CURSO: 1º AÑO (BT / BGU) PARALELO: _____

PROFESORA: Fanny Colcha

FECHA DE RECEPCIÓN: _____

1) Halla a partir de la gráfica los siguientes límites



Límites	Valor
$\lim_{x \rightarrow -3^+} f(x) =$	<input type="text"/>
$\lim_{x \rightarrow -3^-} f(x) =$	<input type="text"/>
$\lim_{x \rightarrow 1^+} f(x) =$	<input type="text"/>
$\lim_{x \rightarrow 1^-} f(x) =$	<input type="text"/>
$\lim_{x \rightarrow 1} f(x) =$	<input type="text"/>

Halla los siguientes límites

2) $\lim_{x \rightarrow 3} 2x - 3 = 2 \square - 3 = \square$

3) $\lim_{x \rightarrow 4} \frac{x+5}{3} = \frac{+5}{3} = \frac{\quad}{3} =$

4) $\lim_{x \rightarrow 8} \frac{x^2 - 64}{x - 8} = \frac{-64}{(\quad - 8)} = \frac{-}{\quad} = \frac{\quad}{\quad} = \frac{\quad}{\quad} =$

$\lim_{x \rightarrow 8} \frac{x^2 - 64}{x - 8} = \lim_{x \rightarrow 8} \frac{(\quad + \quad)(\quad - \quad)}{(x - 8)} = \lim_{x \rightarrow 8} (\quad + \quad) = \quad + \quad =$

