

Nombre \_\_\_\_\_ Grupo \_\_\_\_\_ Fecha \_\_\_\_\_

## Ejercicios preparatorios para armaduras

DO RE MI FA SOL LA SI DO RE MI FA SOL LA SI DO RE MI FA SOL

Como ya hemos visto, un intervalo es la diferencia tonal existente entre dos notas:

Los intervalos se determinan con un número ordinal: 1a, 2a, 3a, etc.

La secuencia de notas arriba escrita está dispuesta en intervalo de 2a, entre una nota y la siguiente.  
ejemplos:

DO RE hay un intervalo de 2a.

MI SOL hay un intervalo de 3a.

El sencillo método para encontrar un intervalo consiste entonces en contar de la primera a la segunda nota valiéndose de la escala de 2as.

**Determina el intervalo encontrado en las siguientes notas:**

SOL	RE	SI	MI	SOL	LA
RE	FA	FA	RE	LA	SOL
SI	MI	MI	SI	LA	DO
DO	LA	SOL	RE	DO	SOL

**Escribe la nota correspondiente a un intervalo de 2a. en las siguientes notas**

RE	SI	FA	LA	SOL
----	----	----	----	-----

**Escribe la nota correspondiente a un intervalo de 3a. en las siguientes notas**

SI	DO	MI	FA	LA
----	----	----	----	----

**Escribe la nota correspondiente a un intervalo de 4a. en las siguientes notas**

LA	MI	SOL	DO	SI
----	----	-----	----	----

**Escribe la nota correspondiente a un intervalo de 5a. en las siguientes notas**

SI	DO	FA	RE	LA
----	----	----	----	----

**Escribe la nota correspondiente a un intervalo de 6a. en las siguientes notas**

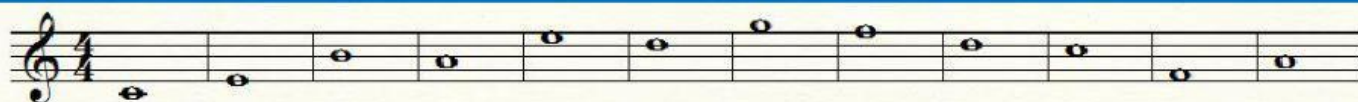
FA	LA	RE	SOL	SI
----	----	----	-----	----

Determina el intervalo de los siguientes grupos de notas y continua con la secuencia  
Rellana los espacios vacios

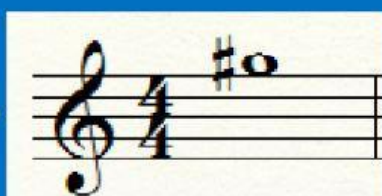
Do	sol	re	la	mi	si	fa		sol			mi				sol			
si	fa	do	sol	re	la													

Do	fa	si	mi	la	re	sol	do											
----	----	----	----	----	----	-----	----	--	--	--	--	--	--	--	--	--	--	--

Determina el nombre de las siguientes notas



La siguiente nota se llama Sol sostenido



La siguiente nota se llama Re bemol



Determina en que notas se encuentran los siguientes bemoles y sostenidos

Two musical staves in treble clef. The first staff contains seven notes, each with a sharp (#) or flat (b) symbol. The notes are: F# (first line), C# (first space), G# (second line), D# (second space), A# (third line), E# (third space), and B# (fourth line). The second staff, starting at measure 32, contains seven notes, each with a flat (b) symbol. The notes are: Bb (first space), Fb (first line), Cb (below first line), Gb (below first line), Dbb (below first line), Ab (below first line), and Ebb (below first line).

Escribe la nota correspondiente a un intervalo de 2a ascendente para cada una de las siguientes notas

Two musical staves in treble clef, 4/4 time. The first staff contains 12 measures, numbered 1 to 12, each with a single note. The notes are: 1. F# (first line), 2. C (first space), 3. G (second line), 4. D (second space), 5. A (third line), 6. E (third space), 7. B (fourth line), 8. F# (first line), 9. C (first space), 10. G (second line), 11. D (second space), 12. A (third line). The second staff contains 12 measures, numbered 13 to 24, each with a single note. The notes are: 13. Bb (first space), 14. F (first space), 15. C (first space), 16. G (second line), 17. D (second space), 18. A (third line), 19. E (third space), 20. B (fourth line), 21. F# (first line), 22. C (first space), 23. G (second line), 24. D (second space).