



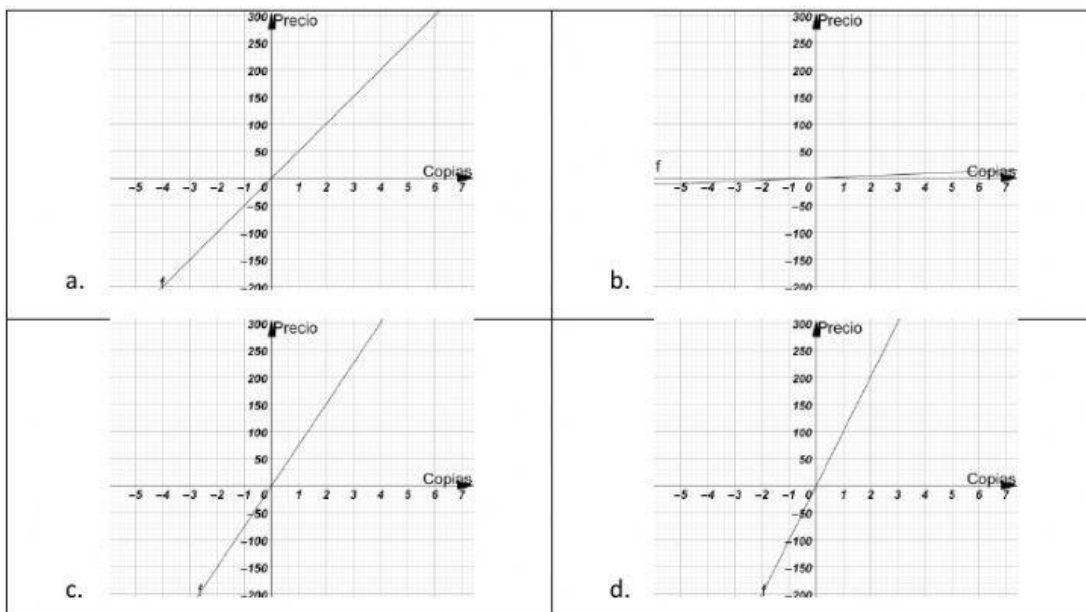
Analiza la información de la tabla, en la que se muestra el precio por pagar de ciertas cantidades de fotocopias, sabiendo que cada una vale \$75. Luego complétala y responde.

Cantidad de fotocopias	1	2	5	11	25	45
Precio (\$)	75	150				

La razón entre el precio y la cantidad de fotocopias es:

- a. 50 b. 75 c. 150 d. 225

El gráfico que representa la situación es:



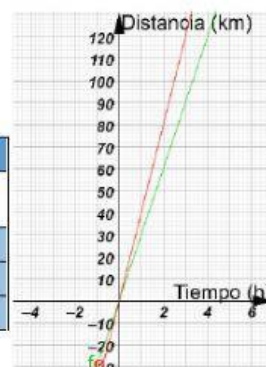
La función que permite representar esta situación es:

- a. $f(x) = 2x$ b. $f(x) = 150x$ c. $f(x) = 50x$ d. $f(x) = 75x$

El gráfico representa la distancia recorrida por dos automóviles, uno verde y otro rojo, en un determinado tiempo, manteniendo su velocidad constante. Completa las tablas.

Automóvil verde	
Tiempo (h)	Distancia (km)
1	30

Automóvil rojo	
Tiempo (h)	Distancia (km)
2	80



¿Cuál de los dos automóviles va más rápido?

Automóvil verde

Automóvil rojo