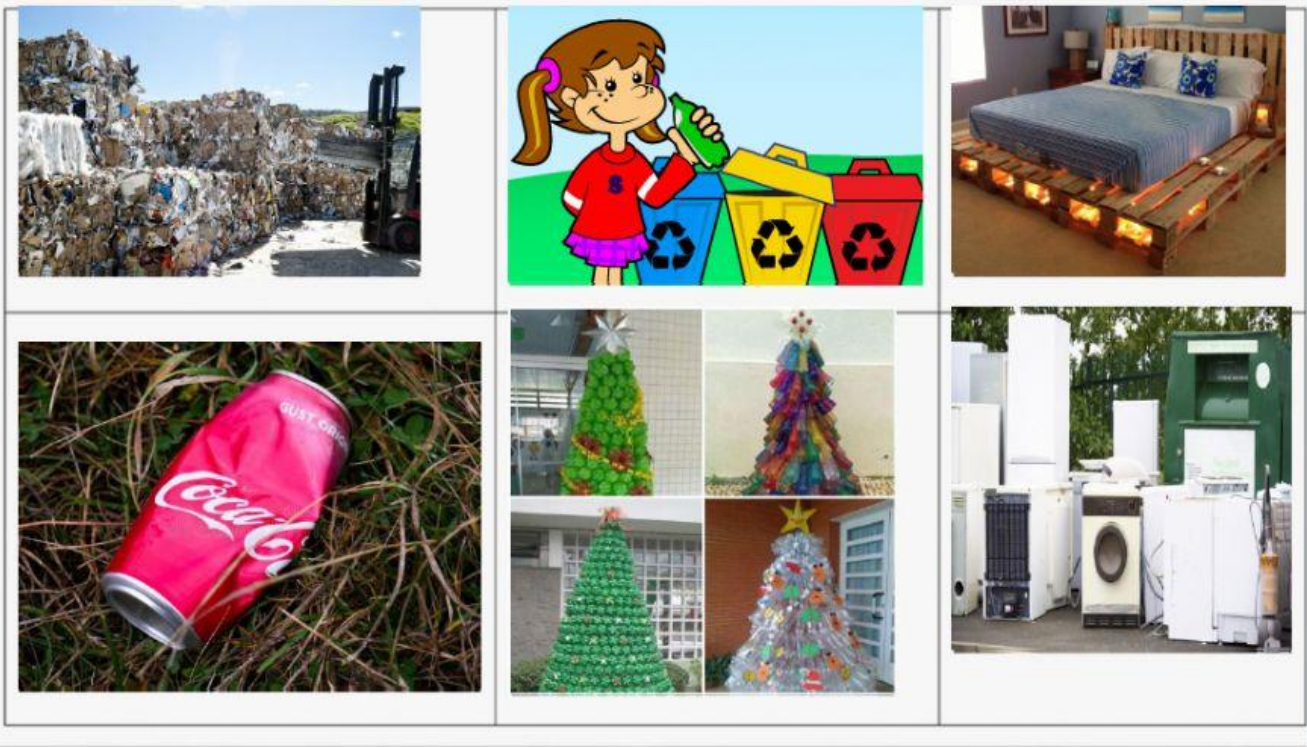


Choisis la légende correcte pour chaque situation.

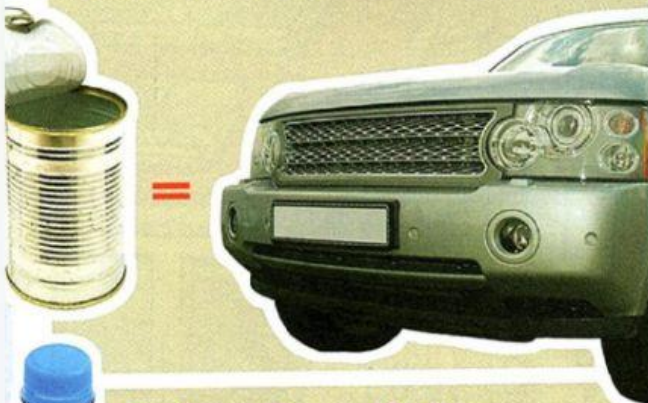
- A.** Ce magazine nous donne beaucoup d'idées pour une décoration originale en utilisant les palettes en bois qui ont servi au transport.
- B.** Ces arbres de Noël ont été réalisés avec des bouteilles en plastique. Et c'est magnifique !
- C.** Cette canette de coca cola, dans l'herbe du parc, va mettre 100 ans à disparaître si personne ne la ramasse pour la recycler.
- D.** Avec ces tonnes de papier, on économise les arbres et l'eau : on recycle pour faire d'autres objets en papier !
- E.** Aujourd'hui, les mairies (câmaras) et les magasins organisent la collecte des électroménagers et de tous les appareils ménagers.
- F.** Moi, je donne l'exemple, je recycle le plastique !



CURIOSITÉS

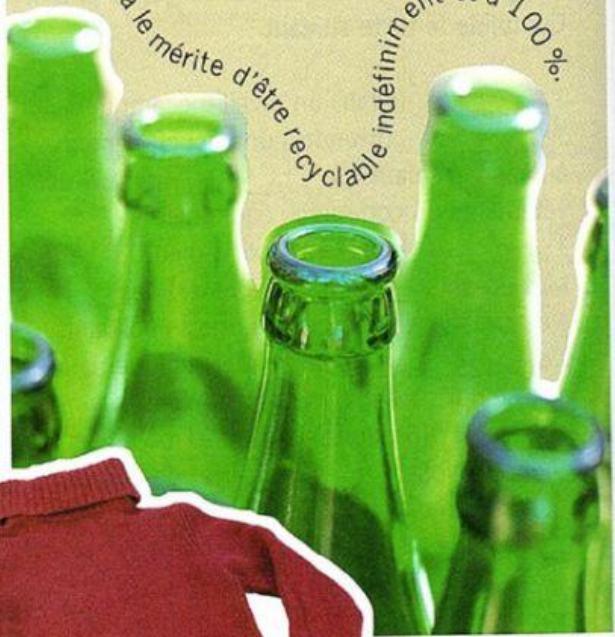
19 000 boîtes de conserve = 1 voiture

Une matière facile à recycler lorsqu'elle est triée. Elles fournissent un acier identique à l'acier neuf, qui sert à faire des voitures, des boules de pétanque, des machines à laver...



En France, 1 bouteille en verre sur 2 est recyclée...

Le verre a le mérite d'être recyclable indéfiniment et à 100%.



27 bouteilles en plastique =

1 pull polaire...

Le plastique est fabriqué à partir de pétrole brut. La matière plastique sert aussi l'industrie textile, car avec nos bouteilles d'eau, on obtient surtout des fibres (tee-shirts, pulls en laine polaire).



670 canettes = 1 vélo...

L'aluminium qui compose les canettes est recyclable à 100 %, à l'infini.



=



Tous les cartons et cartonnettes...

... se recyclent une dizaine de fois.

