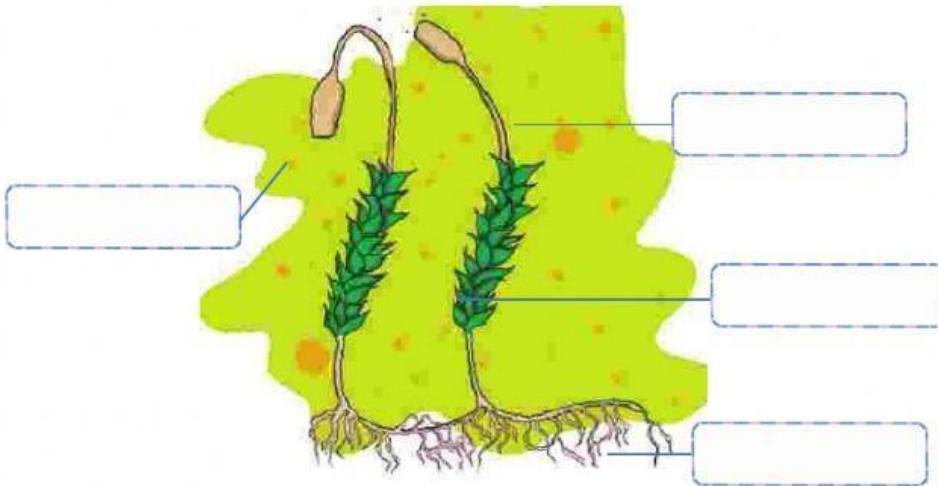


# Plantas sin flor o criptógamas

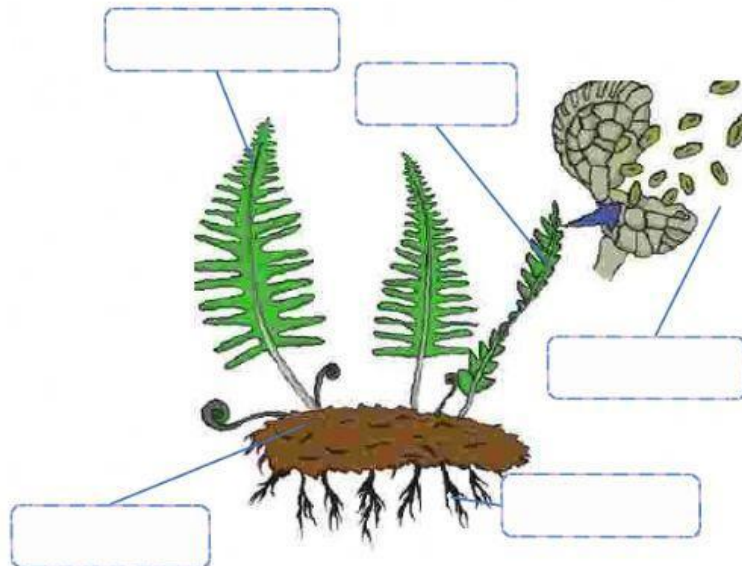
1 Ubica las partes de una planta briofita.

- esporas
- esporófito
- filoides
- rizoides



2 Ubica las partes de una planta pteridofita.

- frondes
- soros
- esporas
- raíces
- rizoma



3 Marca con una X las 3 amenazas a las que se enfrentan las plantas sin semillas.

Recolección de musgos para los pesebres	
Sobrepastoreo	
Desechos orgánicos	
Incendios forestales	
Cuidado de áreas protegidas	