

# LOS ANIMALES 2

1. Observa los animales y escribe su característica según su alimentación.

HERBÍVORO - CARNÍVORO - OMNÍVORO



Según lo que come



Según lo que come



Según lo que come



Según lo que come

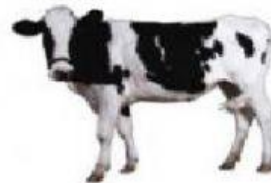


Según lo que come

2.- Observa y une cada animal con la manera en que nacen

OVÍPAROS

VIVÍPAROS



3. Escribe un animal de la caja en cada caso.



- Es ovíparo y se mueve por el agua=
- Es invertebrado=
- Es un mamífero que se desplaza nadando=

4. Lee las oraciones o enunciados e indica si es verdadero o falso

- a. Los animales que se alimentan de plantas se llaman carnívoros.  V  F
- b. La mosca es un animal ovíparo.  V  F
- c. El mono por su alimentación es un animal ovíparo.  V  F
- d. Los animales herbívoros son aquellos que se alimentan de carne.  V  F

