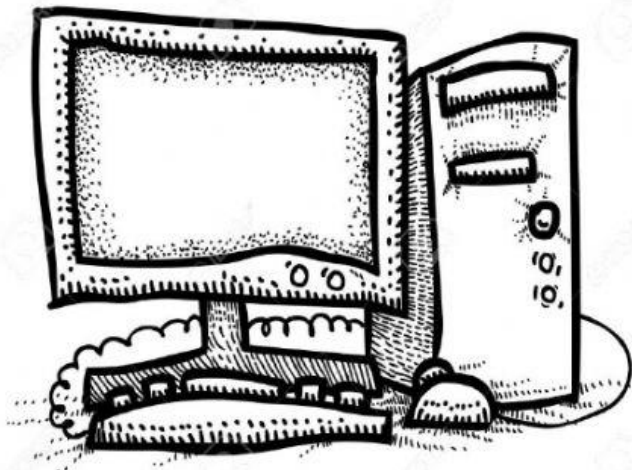


VIOLENCIA FAMILIAR



Observa el siguiente video y contesta las preguntas adjuntas



1.- ¿En dónde ocurre la Violencia Familiar?

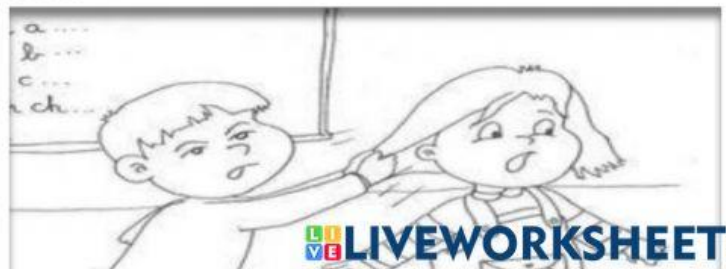
- En el hogar
- En cualquier lugar

2.- ¿Cuándo ocurre la Violencia Familiar?

- Cuando una persona ajena a la familia violenta a un miembro
- Cuando uno de los integrantes de la familia abusa de su autoridad

3.- ¿Cómo se manifiesta la Violencia Familiar?

- Mediante conductas agresivas
- Mediante el respeto y la intolerancia



4.- ¿Puede una Familia en situación de Violencia vivir en armonía?

-No

-Si



5.- ¿Quién puede ser el agresor dentro de una familia violentada?

-Cualquier miembro de la Familia

- El padre y la madre

6.- ¿Qué sucede cuando un integrante de una nueva familia, proviene de una familia que sufrió violencia?

- Obligatoriamente repite los patrones de violencia sufridos -

Puede repetir los mismos patrones de violencia sufridos

7.- ¿Cuál es una forma de educar de manera tradicional a alguien?

- Los niños son sumisos, tiernos y las niñas fuertes y duras -

Las niñas son sumisas, tiernas y los niños fuertes y duros

8.- ¿Cómo es que los agresores justifican el maltrato hacia los más débiles?

- Como el resultado de la provocación y de la desobediencia

- Como el resultado de la disciplina

9.- ¿Por qué es necesario conocer la propia personalidad?

-Para saber cómo actuamos ante diversas situaciones -

Para saber y conocernos a amarnos

10.- ¿Cuál es el objetivo de nuestras leyes?

Protegernos con derechos y oportunidades

Imponer sanciones y dar derechos

11.- ¿Cómo podemos frenar la violencia?

- Reconociendo los hechos y pidiendo ayuda -
- Acudiendo al juez mediante un poder

12.- ¿A qué lugar puede acudir una persona víctima de violencia?

- A una unidad de atención y prevención
- A una unidad de víctimas especiales

13.- ¿Qué es un Refugio?

- Es un lugar en donde acuden las personas a denunciar
- Es un lugar para persona que han sufrido violencia familiar

14.- ¿Cómo funciona el Refugio?

- Todos los días de la semana excepto los días feriados
- Los 365 días del año

15.- ¿Por qué la ubicación del Refugio es confidencial?

- Por motivos de seguridad de las víctimas
- Por motivos personales de las víctimas

