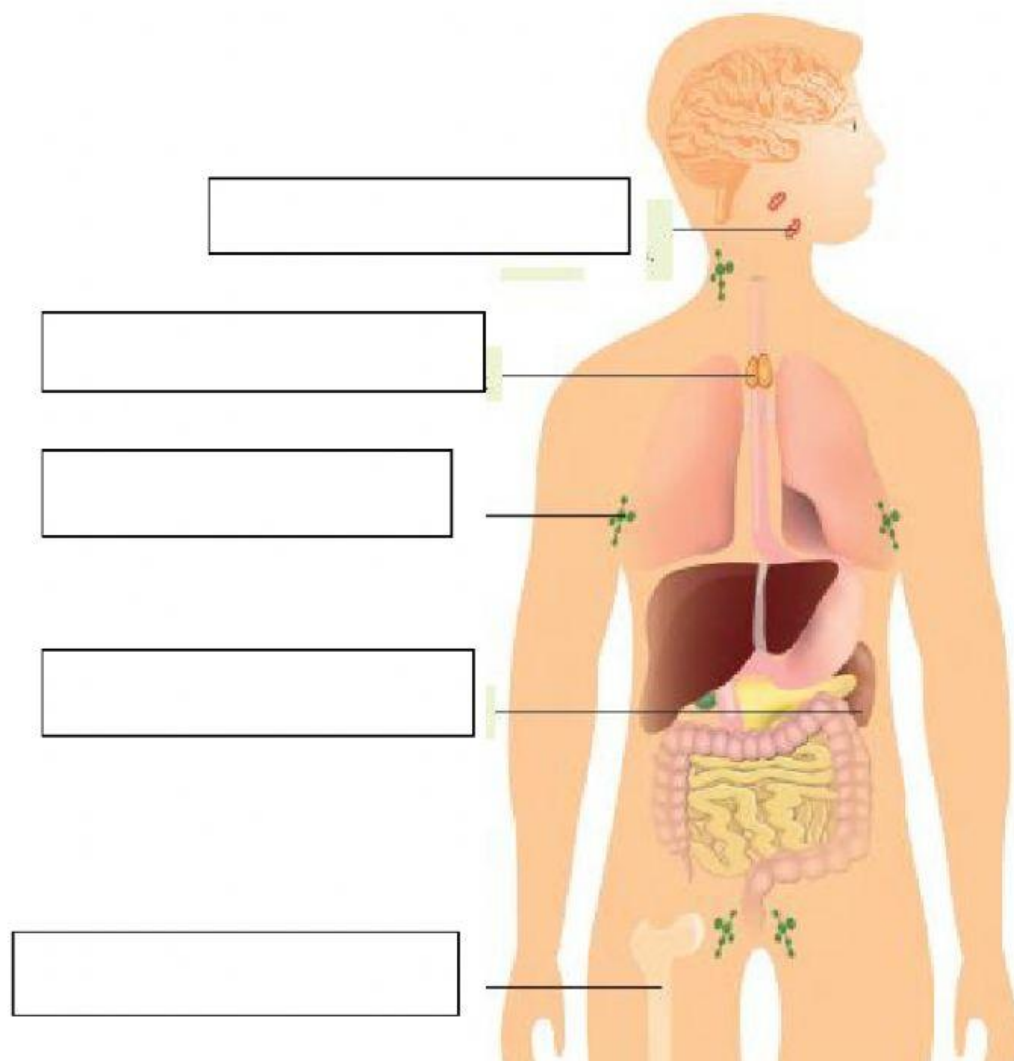


**GUÍA DE CIENCIAS NATURALES**  
**UNIDAD: Un mundo microscópico**  
**Barreras de defensas primarias y secundarias**  
**SEMANA 14 de junio- 7° AÑO BÁSICO**

<b>NOMBRE</b>	
<b>CURSO</b>	

1.- Identifica los componentes del sistema inmune.



2.- Completa con el nombre del componente del sistema inmune que corresponde.

Nombre	Función
	Órgano donde se maduran los linfocitos T
	Órganos en donde entran en contacto células defensivas con patógenos.
	Tejido que contiene células defensivas
	Órgano donde se producen los leucocitos, entre otros linfocitos
	Órgano que almacena a los linfocitos

3.- Nombra los componentes de las barreras primarias de defensa.


4.- Nombra los componentes de la barrera secundaria de defensa


5.- Responde Verdadero o Falso.

	La piel bloquea a el paso de patógenos y produce sustancias que lo eliminan.
	Las membranas mucosas cubren todo nuestro cuerpo externamente.
	La microbiota son poblaciones de bacterias que impiden que los patógenos se multipliquen en el organismo.
	Las barreras secundarias son innatas, se nace con ellas.
	Las barreras secundarias de defensa identifican los agentes patógenos e intentan eliminarlos.
	El sistema de complemento solo en ocasiones alerta de la presencia de un patógeno.
	En las barreras secundarias de defensa se produce el proceso de fagocitosis.