

Instrucciones: Colocar correctamente las partes de la célula procariota

Pared celular

Cápsula

DNA (NUCLEOIDE)

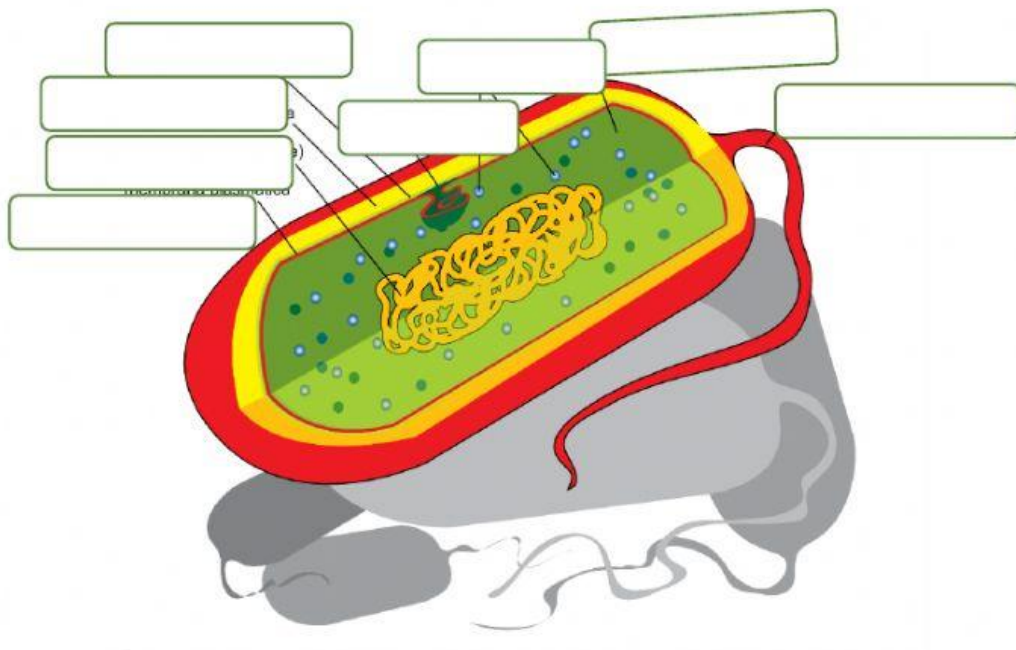
Membrana plasmática

Mesosomos

Ribosomas

Citoplasma

Flagelo



Instrucciones unir con una LINEA la opción correcta de los reinos

Animal

SERPULINA

Vegetal

LACARIA AMATISTA

fungi

GUSANOS PLANOS

Protista

TULIPÁN

Monera

LAURENCIA

Instrucciones: Escribir con MAYÚSCULAS en el recuadro a que reino pertenece cada descripción

Descripción	Reinos
Es un reino de la antigua clasificación de los seres vivos para algunos sistemas, que agrupa a los organismos procariotas	
Se refiere al grupo de las plantas terrestres, que son los organismos eucariotas multicelulares fotosintéticos, descendientes de las primeras algas verdes que lograron colonizar la superficie terrestre	
Conjunto de organismos eucariotas, que no son animales, plantas u hongos. En la clasificación científica de los seres vivos	
Se utiliza para designar a un taxón o grupo de organismos eucariotas entre los que se encuentran los mohos, las levaduras y los organismos productores de setas	
En la clasificación científica de los seres vivos, los animales	

Instrucciones: Selecciona el inciso correcto.

1. ¿Qué estructura u orgánulos del citoplasma están relacionados con la ordenación de las microfibrillas de celulosa en la pared celular?
 - a) cloroplastos
 - b) retículo endoplasmático
 - c) mitocondrias
 - d) microtúbulos

2. Cuando una célula tiene pared primaria y secundaria la membrana plasmática queda junto a:
 - a) ninguna de las opciones es correcta
 - b) el apoplasto
 - c) la laminilla media
 - d) la pared secundaria

3. ¿Qué forma tiene la molécula de ADN en las células procariotas?
 - a) Linear
 - b) Circular

4. Con las técnicas de cultivo de tejidos se pueden lograr plantas cuyas células presentan solo un genoma...
 - a) Verdadero
 - b) Falso

- 5.Cuál es la fase dominante en la pared secundaria:
 - a) fase amorfa
 - b) fase fibrilar