

ONCE



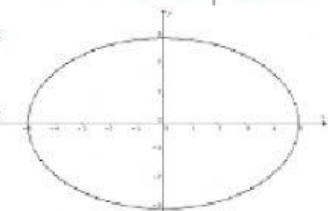
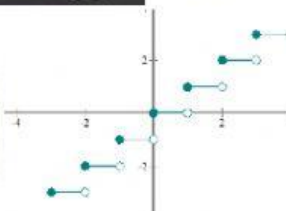
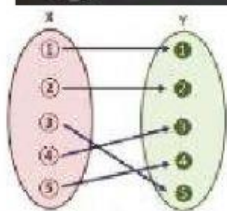
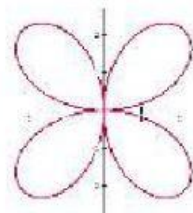
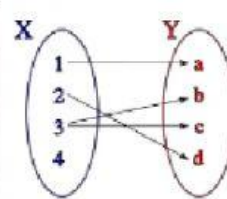
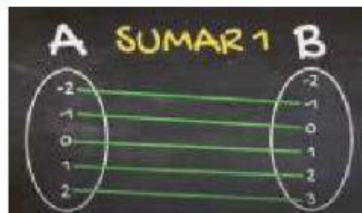
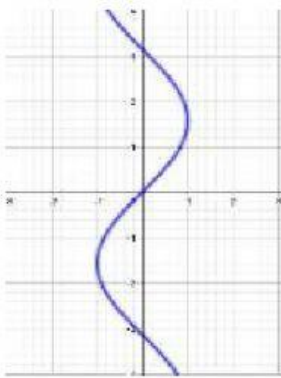
**GIMNASIO
MARROQUIN
CAMPESTRE**

¿ES UNA FUNCIÓN?

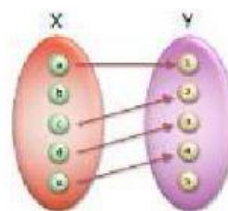
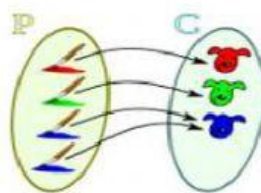
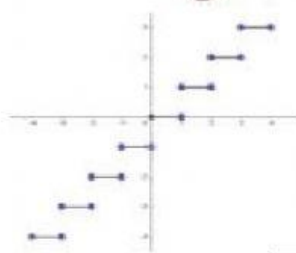


Hola mi nombre es René Descartes, y gracias a mis aportes a las Matemáticas se introdujo la noción de función. Pero tú puedes saber qué es una función con solo un clic aquí.

De acuerdo con lo anterior, señala cuáles de las siguientes relaciones son funciones.



$$16 = x^2 + y^2$$



$$y = x + 2$$

