

# Actividad: Componentes de la célula.

1. Arrastre y ubique los componentes de la célula vegetal.

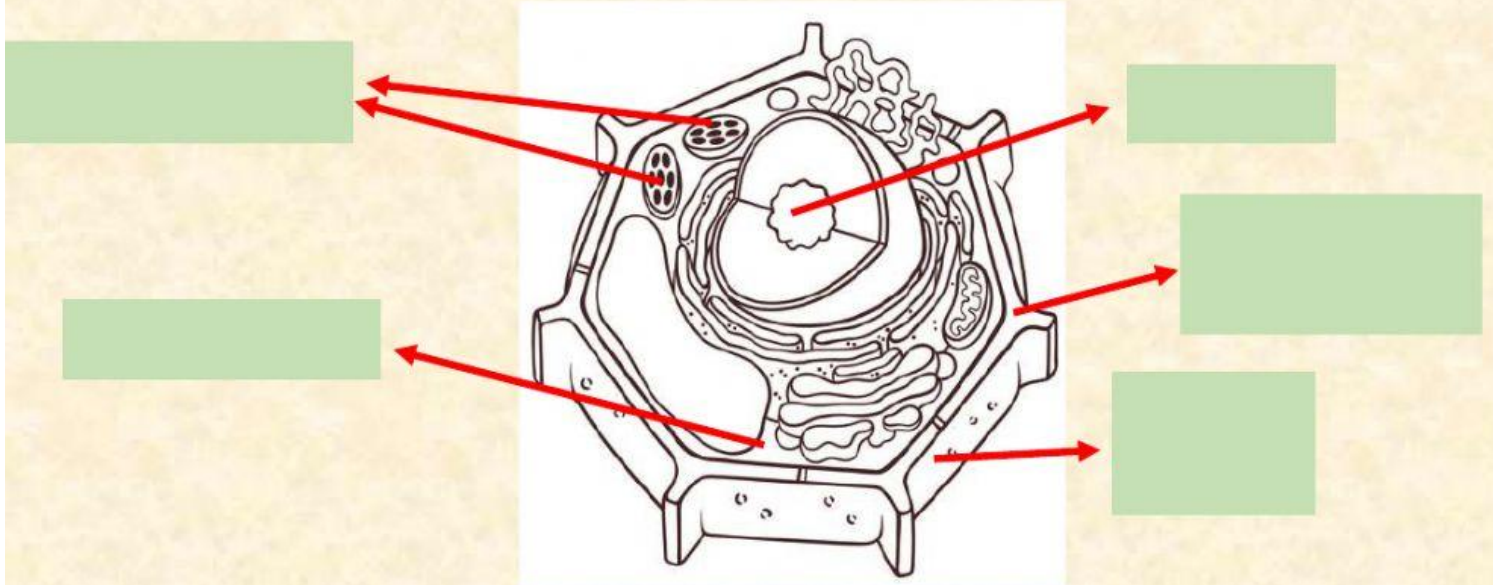
Cloroplastos

Citoplasma

Núcleo

Membrana celular

Pared celular



2. Relacione la función de los componentes de la célula vegetal.

Núcleo

Es una capa que rodea la célula y la protege del exterior. Su función principal es la nutrición.

Cloroplastos

Esta pared es rígida y permite que las plantas estén de pie.

Membrana celular

Son orgánulos donde se producen y almacenan compuestos químicos necesarios para la célula. Por ejemplo: La clorofila.

Pared celular

Es una sustancia viscosa y líquida que se encuentra dentro de la membrana celular.

Citoplasma

Dirige el funcionamiento de la célula y es el lugar donde está almacenado el ADN.