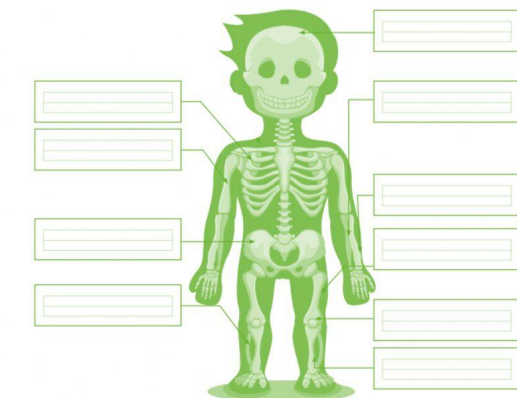


NOMBRE: _____ FECHA _____

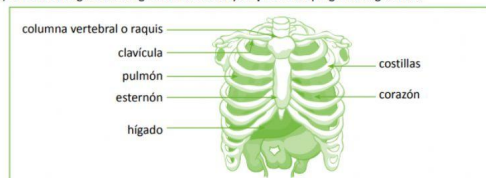
1) **Observa** la imagen e **identifica** las partes del sistema óseo. Luego, **escribe** sus nombres en los recuadros.

cráneo	costilla	femur	húmero	radio
peroné	tibia	rótula	pelvis	cubito

2) **Marca** con un aspa (X) la respuesta correcta.

A) ¿Cómo son los huesos del cuerpo humano?

- a) Los huesos son blandos y elásticos, se pueden doblar.
 b) Los huesos son duros y rígidos, se pueden doblar.
 c) Los huesos son blandos y elásticos, no se pueden doblar.
 d) Los huesos son duros y rígidos, no se pueden doblar.

3) **Marca** con un aspa (X) la alternativa correcta para completar estos enunciados sobre las características de los huesos. **Escribe** cada respuesta en el recuadro correspondiente.A) El sistema óseo está compuesto por
músculos - huesosB) Los huesos del cráneo protegen el
cerebro - occipital4) **Observa** la siguiente imagen atentamente y **responde** las preguntas siguientes:

A) ¿Qué órganos protegen las costillas?

B) ¿Por qué son importantes las costillas?

Observa la imagen e **identifica** los principales músculos del cuerpo humano. Luego, **escribe** sus nombres en los recuadros.abdominal pectoral cuadriceps triceps
gemelos**Escribe** V si es verdadero o F si es falso, según corresponda.

- A) Los músculos están debajo de la piel y unidos a los huesos. ()
 B) Ser blandos y cortos es una característica de los músculos. ()
 C) La caja torácica protege el sistema muscular. ()
 D) Los gemelos son músculos ()
 E) El bíceps es un tipo de músculo del cuerpo humano. ()