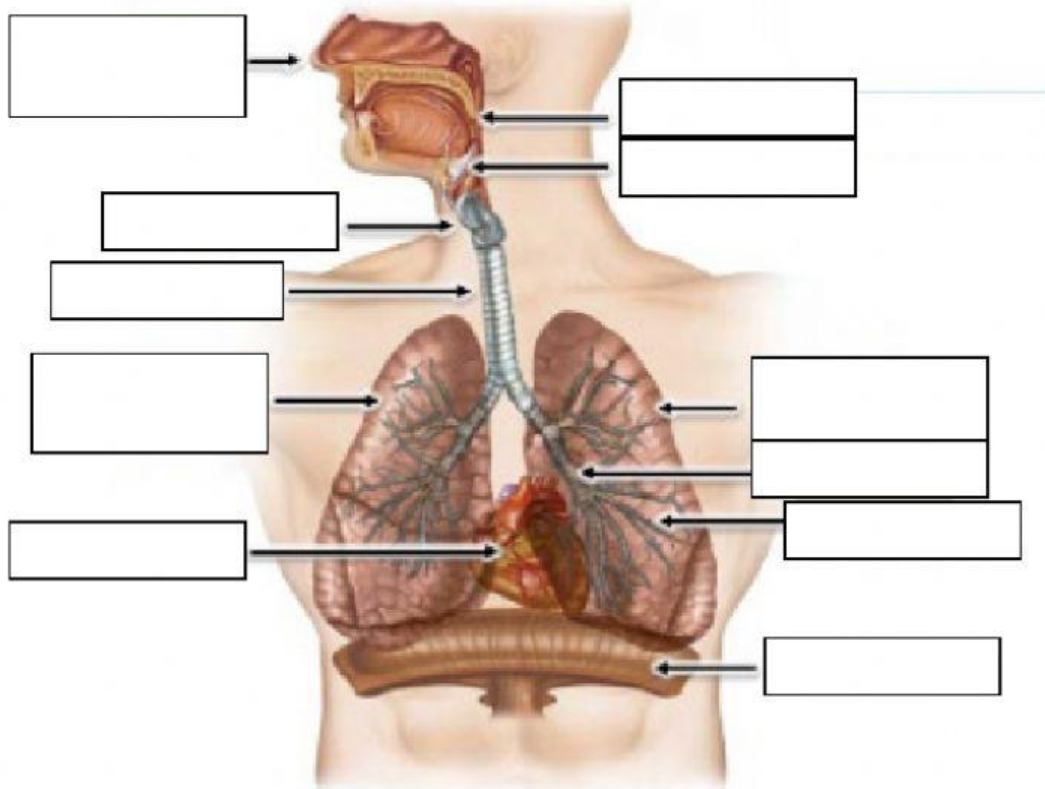


El aparato respiratorio.

1, Elige la opción correcta para cada una de las partes del aparato respiratorio.

Las están formadas por: las fosas nasales, la faringe, la laringe, la tráquea, los bronquios y

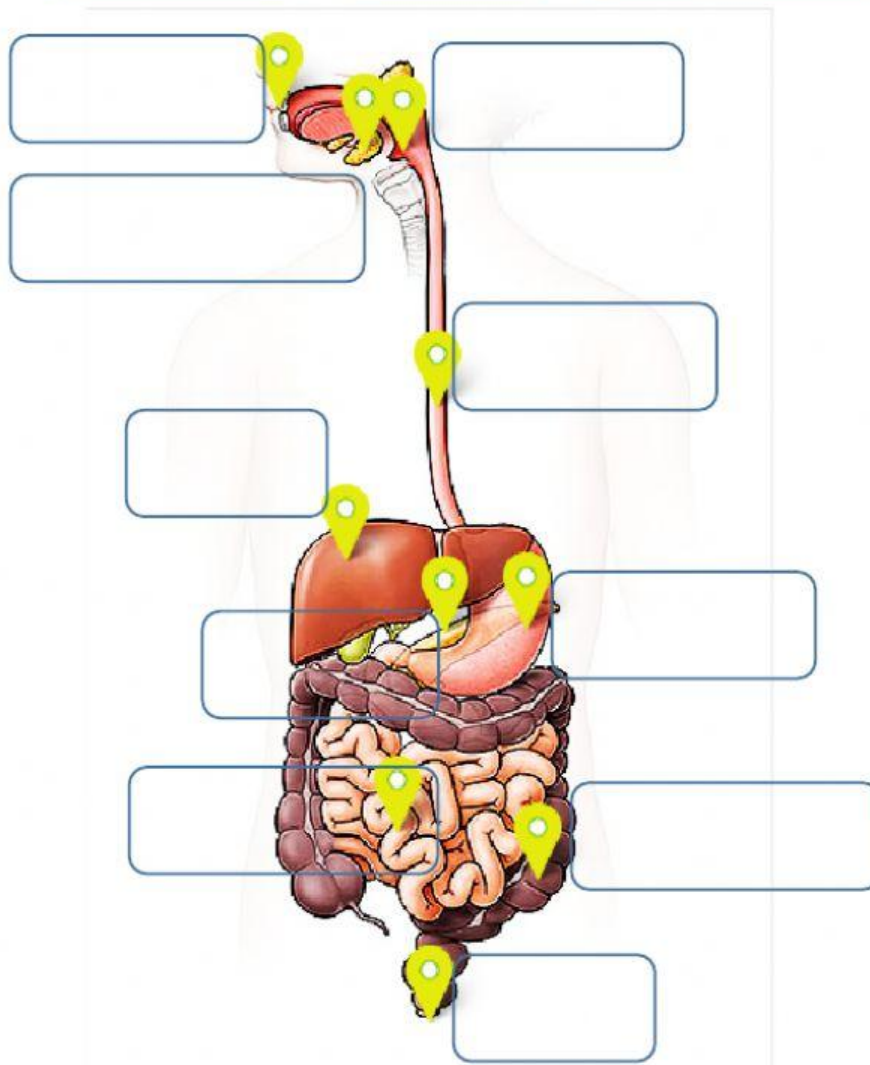
Las junto con forman el aparato respiratorio.



El aparato digestivo

1, Arrastra donde corresponde cada una de las partes del aparato digestivo.

Intestino grueso	Glándulas salivales	Boca	Páncreas	Estómago
Esófago	Faringe	Hígado	Intestino delgado	Ano



2,- Completa escogiendo la opción correcta.

El aparato digestivo está formado por y

El es el por el que pasan los alimentos.

Y las son los que vierten en el tubo digestivo distintas sustancias que facilitan

El aparato circulatorio

1, Arrastra donde corresponde cada una de las partes del corazón

Aurícula
derecha

Válvula mitral

Aurícula
izquierda

Ventrículo
derecho

Válvula
tricúspide

Ventrículo
izquierdo

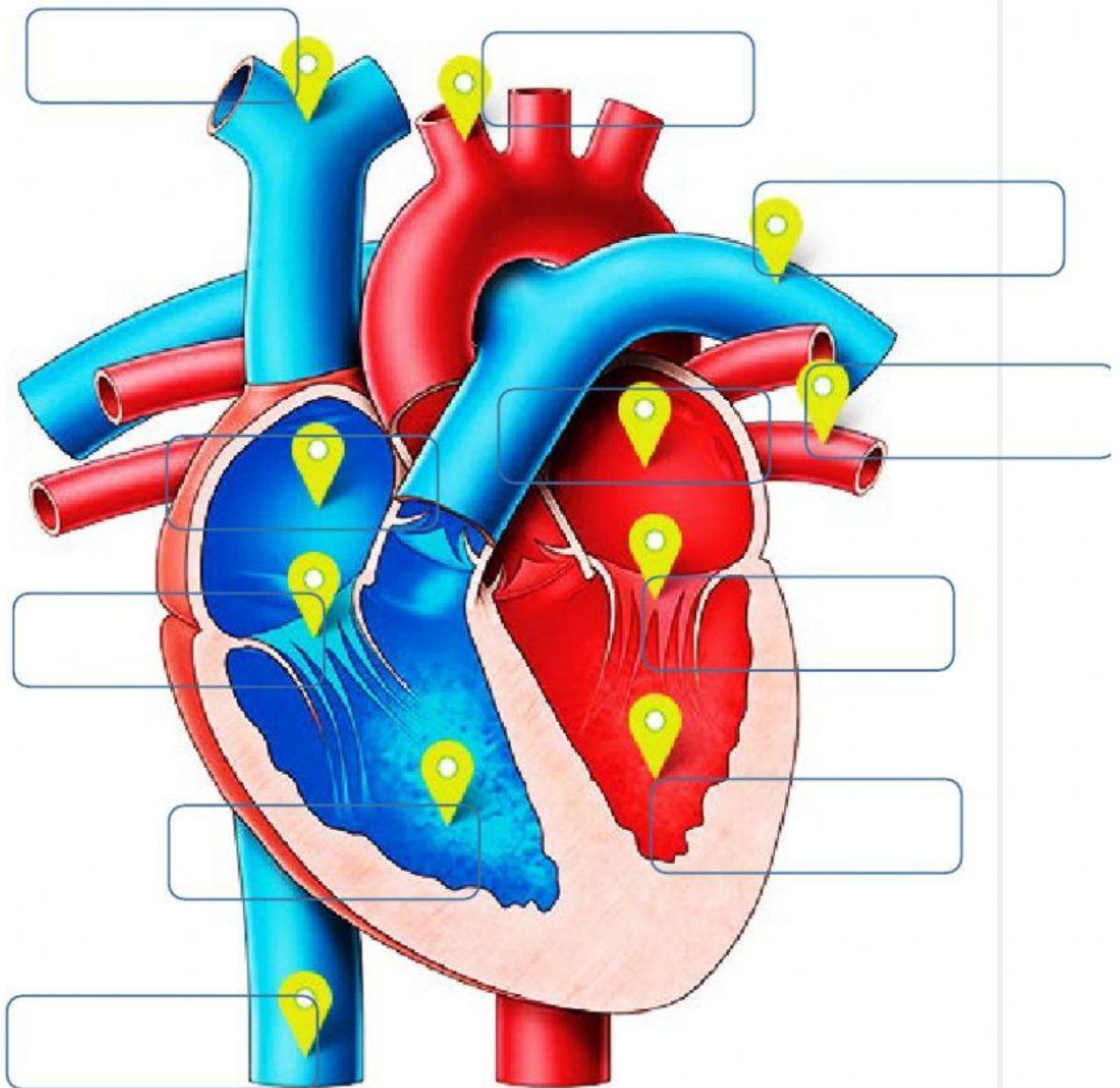
Arteria aorta

Vena cava
superior

Vena cava
inferior

Vena pulmonar

Arteria
pulmonar





2, Elige la opción correcta para completar el texto y que tenga sentido.

El aparato circulatorio está compuesto , los vasos sanguíneos y

Los vasos sanguíneos se dividen en:

- : llevan la sangre de los órganos al corazón.
- : llevan la sangre del corazón a todos los puntos del cuerpo.
- : son muy finos. Unen arterias y venas y llegan a las células.

La sangre es el líquido espeso y rojo que transporta y , así como las que recoge de los órganos y las células.

Está formado por:

- : líquido en el que flotan las células sanguíneas.
- : los glóbulos rojos (transportan oxígeno), glóbulos blancos (nos defienden de ataques de agentes externos) y las plaquetas (taponan las heridas para evitar que nos salga sangre).

La sangre realiza dos recorridos:

- : del corazón al resto de órganos y vuelta de regreso al corazón.
- : del corazón a los pulmones y de vuelta al corazón de nuevo.