

SESION 1

OBSERVEN LA SIGUIENTE IMAGEN Y COMENTEN QUE SIGNIFICA CADA DIBUJO.



¿QUÉ VES EN LAS IMÁGENES?

ANIMALES	MESAS	SER HUMANO	TELEVISORES	AGUA	PLANTAS
----------	-------	------------	-------------	------	---------

¿POR QUÉ TE PARECE QUE ES IMPORTANTE EL AGUA?

- ES IMPORTANTE PARA LA VIDA DE LA MESA, TELEVISOR Y AUTOS.
- ES IMPORTANTE EL AGUA PARA LAVAR, Y GASTARLA.

- ES IMPORTANTE PARA LA VIDA DE LAS PERSONAS PLANTAS Y ANIMALES.

💧 ¿ES NECESARIA PARA LOS SERES HUMANOS? ¿Y TAMBIÉN PARA ANIMALES Y PLANTAS?

- SI
- NO

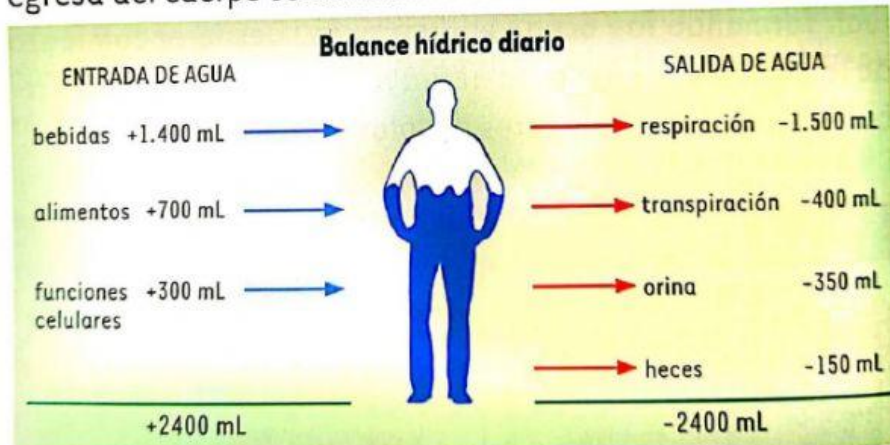
💧 ¿SE PUEDE VIVIR SIN TOMAR AGUA? ¿POR QUÉ?

- NO
- SI

PORQUE:

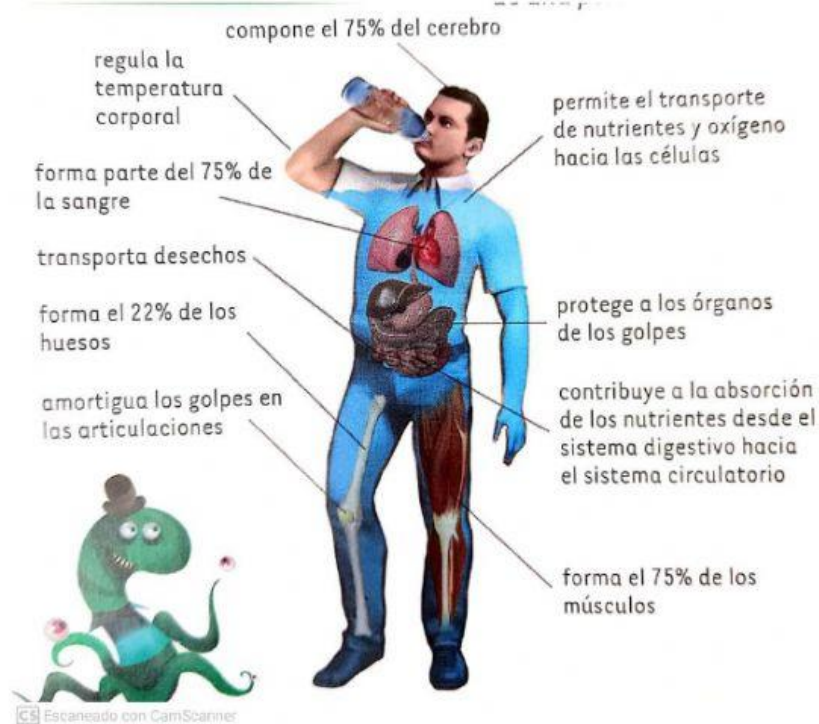
El agua en nuestro cuerpo

Todos los días, cuando tomamos líquido y consumimos alimentos, incorporamos agua. El ingreso de agua en nuestro cuerpo es lo que, comúnmente, conocemos como hidratación. Pero también diariamente eliminamos agua de nuestro cuerpo. El equilibrio entre la cantidad de agua que ingresa y egresa del cuerpo se denomina balance hídrico.



Cantidad de mililitros de agua por día que ingresan y egresan del cuerpo de una persona.

Escaneado con CamScanner



INVESTIGAMOS...

💧 ¿POR QUÉ ES IMPRESCINDIBLE EL AGUA PARA LA VIDA?

💧 ¿QUIÉNES CONSUMEN AGUA PARA VIVIR?

LOS ANIMALES	LOS COLCHONES	LAS PERSONAS	LAS PLANTAS	LAS CARTUCHERAS	LAS CASAS
--------------	---------------	--------------	-------------	-----------------	-----------

💧 ¿DÓNDE ENCONTRAMOS EL AGUA QUE INGERIMOS? ¿EN TODOS LOS ALIMENTOS?