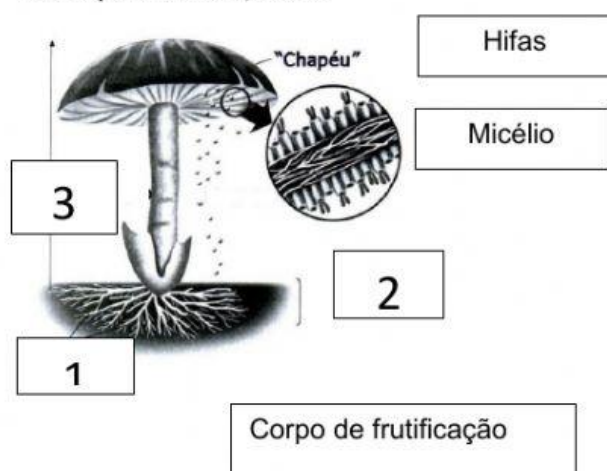




## EXERCICIO SOBRE FUNGOS

1- O corpo de um fungo multicelular é formado por filamentos que recebem o nome de (1). O conjunto desses filamentos forma o (2), que constitui o corpo do fungo (3), entretanto essa estrutura não é considerada um tecido verdadeiro.

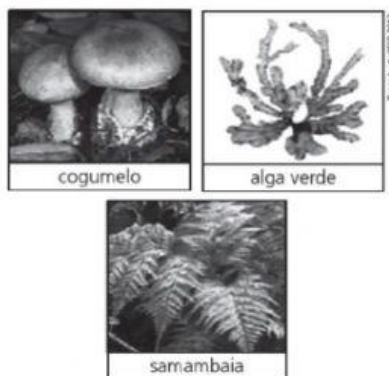
Araste corretamente os nomes aos números correspondentes 1, 2 e 3.



2- Muitas pessoas, ao avistarem um fungo em uma mata, pensam que aquela estrutura é um vegetal. Apesar da semelhança física, essas estruturas diferenciam-se das plantas por:

- Serem organismos eucariontes.
- Serem organismos procariontes.
- Serem organismos autotróficos.
- Serem organismos heterotróficos.

3- (IFSP/2013) Em uma aula de Biologia, o professor mostrou as imagens dos organismos a seguir:



Disponível em: <diariodebiologia.com/2009/01/voce-sabe-a-diferença-entre-cogumelo-comestível-venenoso-e-alucinógeno>.  
Acesso em: 22/10/2012 e <www.asplantas.com.br/fotos/Samambaia.htm>.  
Acesso em: 22/10/2012.

Após analisar as imagens anteriores, cinco alunos fizeram afirmações sobre o Reino a que cada organismo pertence, com uma justificativa.

Assinale a alternativa que corresponde ao aluno, cuja resposta está correta.

- O primeiro aluno afirmou que o cogumelo pertence ao Reino *Protoctista*, pois ele é um organismo que pode ser autótrofo ou heterótrofo.
- O segundo aluno afirmou que a alga verde pertence ao Reino *Fungi*, pois apresenta tecidos organizados na forma de micélio.
- O terceiro aluno afirmou que a alga verde pertence ao Reino *Plantae*, pois apresenta cloroplastos que a tornam capaz de realizar fotossíntese.
- O quarto aluno afirmou que o cogumelo pertence ao Reino *Fungi*, pois ele é heterótrofo, pluricelular e suas células se organizam em filamentos, denominados hifas.
- O quinto aluno afirmou que a samambaia pertence ao Reino *Protoctista*, pois ela é pluricelular, suas células são procariontes, e a clorofila encontra-se dispersa pelo citoplasma.

4-(UFMS) - Observe a figura abaixo e indique com um "X" a(s) proposição(ões) verdadeira(s) sobre este grupo de organismos.



- São organismos eucarióticos.
- Fazem parte do Reino Fungi.
- Existem espécies comestíveis, venenosas e outras alucinógenas.
- Existem espécies fotossintetizantes.
- Podem ser saprófitas ou parasitas.
- O champignon é um exemplo pertencente a este grupo.