

## Soal Pilihan Ganda “ Multiple Choice”

*Pilihlah salah satu jawaban dengan cara “klik” jawaban yang paling tepat!*

1. Nina rajin belajar dan selalu mengerjakan tugas dengan baik. Kegiatan belajar membutuhkan banyak energi untuk bias berpikir. Kita memperoleh energi dari makanan yang kita makan. Energi dari makanan tidak dapat diperoleh secara langsung, tetapi makanan harus dicerna terlebih dahulu dengan bantuan enzim. Enzim yang berguna untuk memecah zat tepung menjadi zat gula adalah enzim .....

A. Lipase

B. Ptialin

C. Peristaltik

D. Pepsin

2. Hari ini made tidak masuk sekolah. Ia merasa sakit di bagian perutnya. Dalam sehari made bias buang air sebanyak 3-6 kali dan buang air besarnya lebih encer dari biasanya. Made ingat saat pulang sekolah kemarin ia jajan somai dipinggir jalan raya. Gangguan penyakit apakah yang dialami made. . . .

A. Sariawan

B. Sakit Gigi

C. Usus Buntu

D. Diare

3. Sariawan adalah infeksi pada lapisan mulut yang disebabkan oleh jamur. Sariawan ditandai dengan luka berwarna putih dan terasa perih. Pengobatan sariawan dapat dilakukan dengan banyak mengonsumsi vitamin. . . .

A. A

B. B

C. C

D. D

4. Salah satu organ pencernaan berfungsi sebagai penghubung antara mulut dan lambung. Di dalam organ tersebut juga memiliki Gerakan peristaltik. Organ tersebut adalah. . . .

A. Kerongkongan

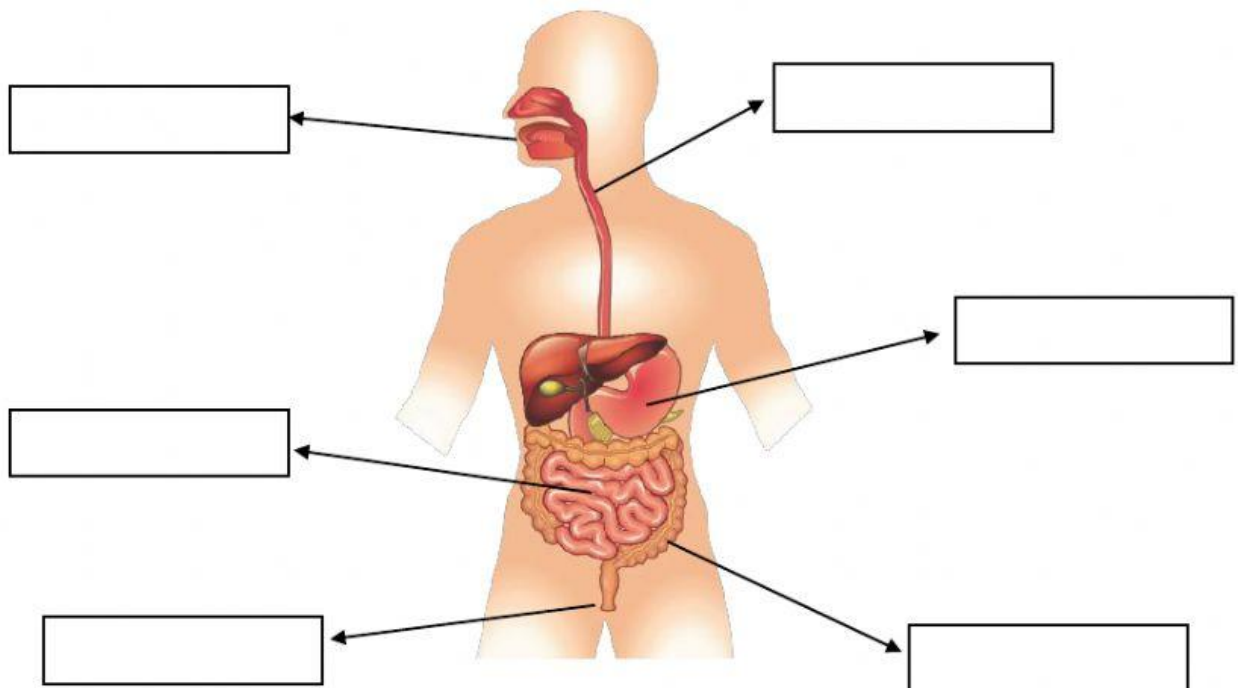
B. Usus Besar

C. Mulut

D. Usus Halus

## Soal “ Drag and Drop”

5. Isilah kotak kosong dengan jawaban yang benar dengan cara mendrag kata-kata yang ada di bawahnya !



KERONGKONGAN

MULUT

USUS BESAR

USUS HALUS

LAMBUNG

ANUS