

Aprovechamiento responsable De la energía

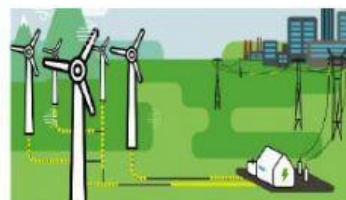
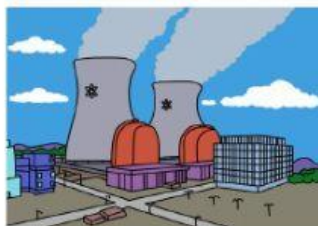
ELIGE LAS OPCIONES EN DONDE PUEDEN EFECTUARSE LAS SIGUIENTES ACCIONES.

Acciones para el uso responsable de la energía	Casa	Escuela	Calle
Limpiar focos y pantallas de lámparas.			
Aprovechar la luz solar lo más posible.			
Apagar y desconectar los aparatos eléctricos que no se usen.			
Darse duchas cortas, como de cinco minutos.			
Apagar las luces cuando no sean indispensables.			
Caminar cuando se vaya a lugares cercanos.			
Utilizar focos ahorradores.			
Cargar la lavadora a su máxima capacidad en cada lavada.			
Pintar las paredes de colores claros para que reflejen más luz.			
Apagar el calentador de agua cuando no se necesite.			

ESCOGE LAS OPCIONES QUE SEAN FUENTES ALTERNATIVAS DE ENERGÍA.

CENTRAL TERMOELÉCTRICA

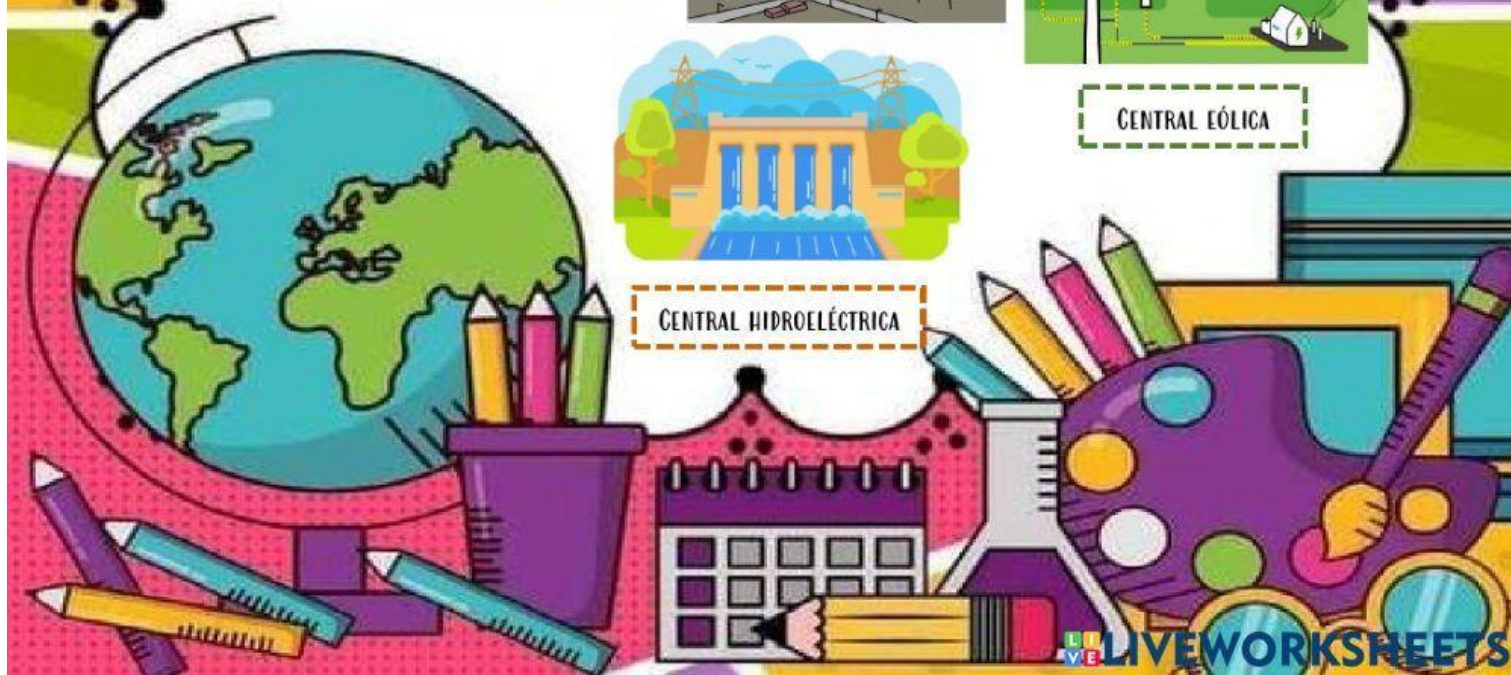
CENTRAL TÉRMICA
SOLAR



CENTRAL EÓLICA



CENTRAL HIDROELÉCTRICA



UNE CON UNA LÍNEA LA FUENTE ALTERNATIVA DE ENERGÍA CON LA VENTAJA DE SU USO Y LEE SU DESVENTAJA. FÍJATE EN EL EJEMPLO.

Es limpia, inagotable (al utilizar el viento), económica y beneficia al

No es cara, genera poca contaminación, existe en todo el mundo.

Explota la energía mecánica de las mareas, es renovable y no contamina.

Aprovecha la energía hidráulica de cauces naturales en desnivel.

Las celdas solares no contaminan, captan energía incluso en días nublados.

Favorece el reciclaje y la disminución de residuos orgánicos.



Requiere de una alta inversión inicial y su mantenimiento es costoso.

Es costosa y algunos tipos de paneles sólo funcionan durante el día.

La instalación es costosa y tardada y debe construirse en playas.

Afecta el ecosistema de los ríos en los cuales se instala la planta. Se generan gases de efecto invernadero.

Produce cierta cantidad de contaminantes del aire y del agua.

Ocupa mucho espacio, no se transporta fácilmente y emite gases contaminantes.