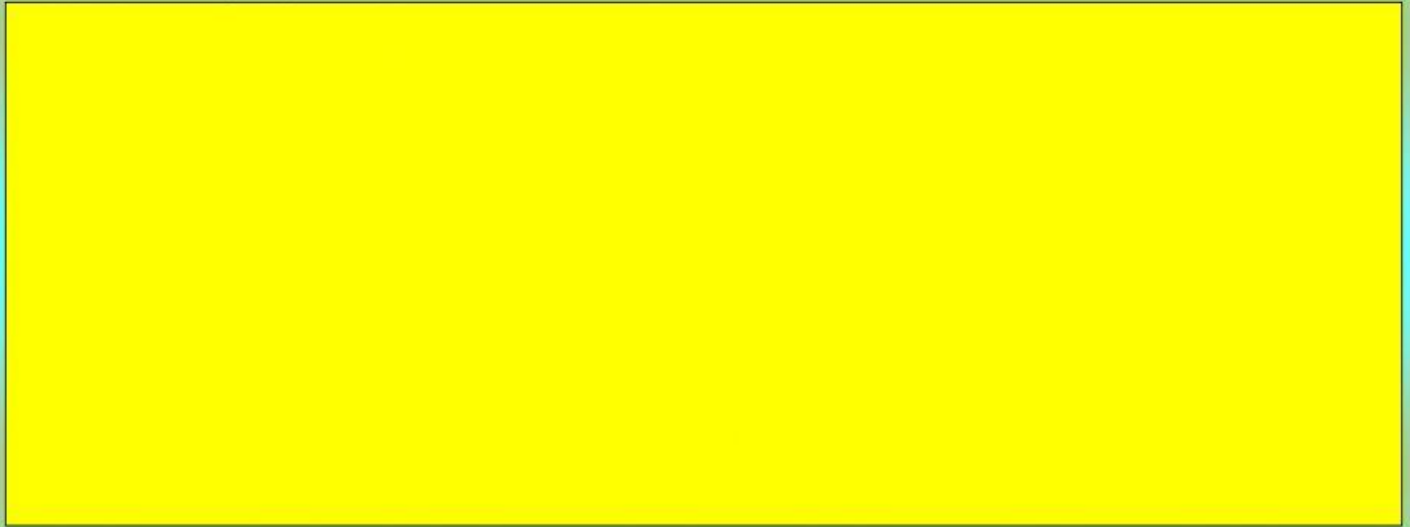
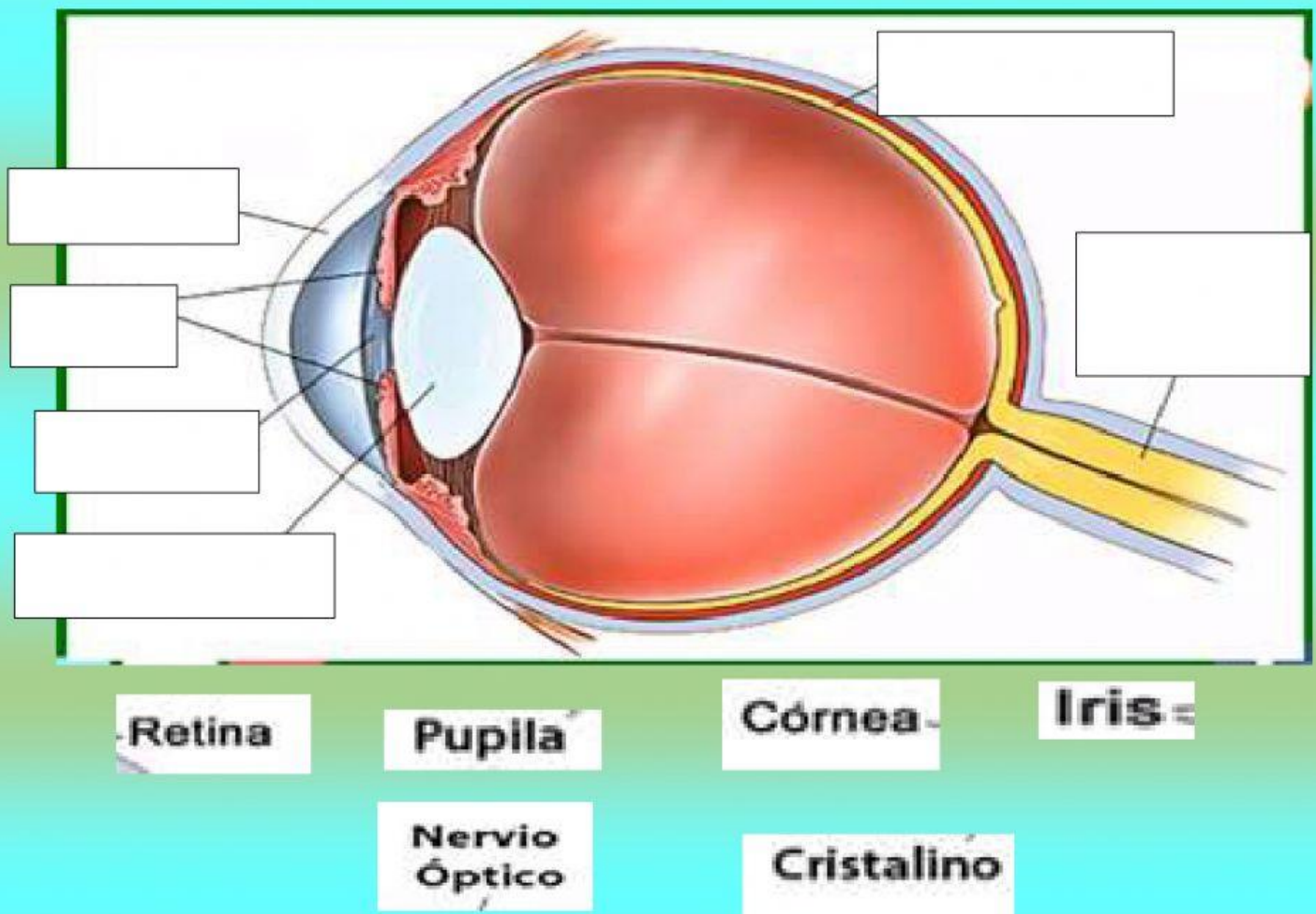


EL OJO Y LOS INSTRUMENTOS ÓPTICOS

Observa el video



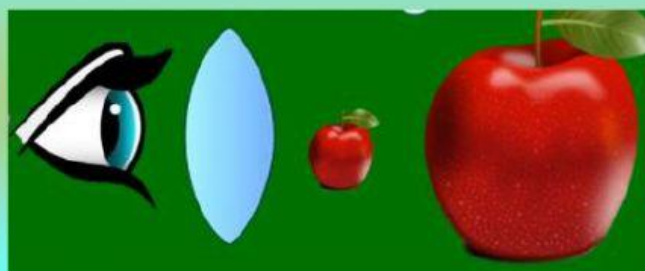
1. Coloca las partes del ojo en donde corresponda.

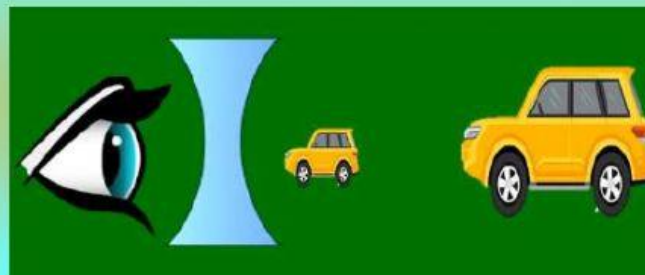


2.-Completa la siguiente información.

Para poder _____ las cosas hay una serie de pasos que se siguen en el ojo. Primero la _____ que hay en el _____ pasa por la _____ que actúa como un lente _____. La luz pasa por el _____ que se _____ o se _____ para _____ la cantidad de luz que entra al ojo. Cuando la luz llega a la _____ se forma una imagen _____. La imagen invertida pasa por el _____ para llegar al _____.

3.-Escribe en la línea divergente o convergente de acuerdo al tipo de lente que se utiliza en cada imagen. Une con una línea la imagen con las características de la lente.





Sus bordes son más gruesos que el centro. Los rayos atraviesan la lente y desvían su trayectoria, separándose.

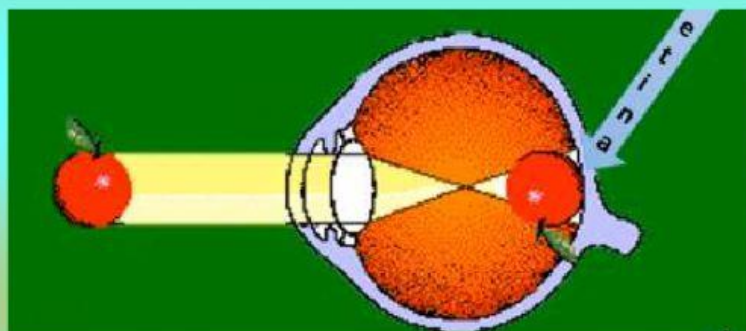
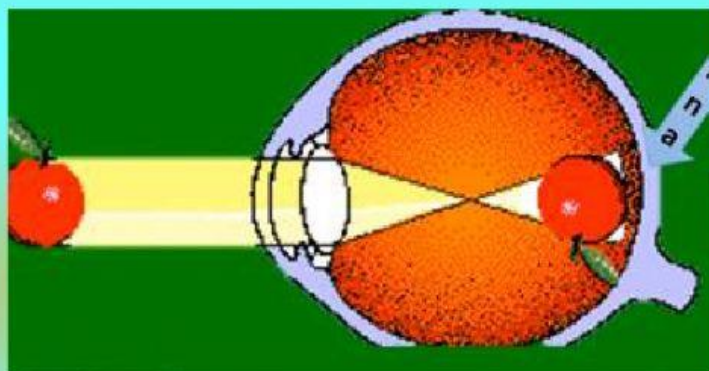
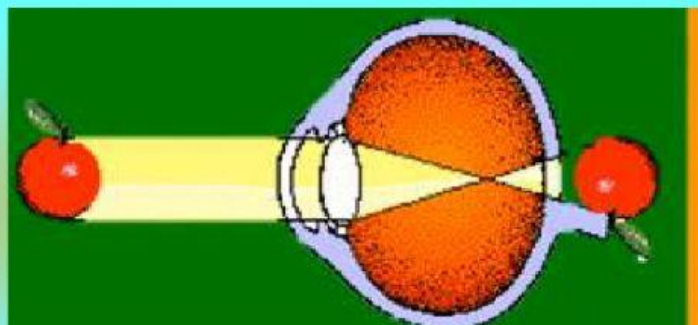
Son más gruesas en su parte central y más delgadas en los bordes. Hacen converger en un único punto llamado foco a los rayos de luz.

4. Coloca el tipo de visión a la imagen que corresponda

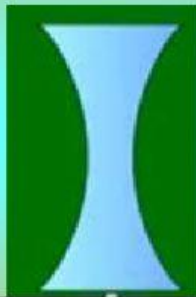
Visión normal

Hipermetropía

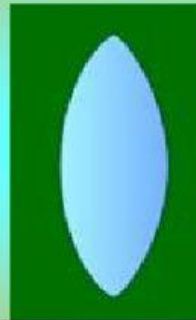
Miopía



5.-Coloca el lente que la persona tendría que utilizar para resolver el problema de visión que tiene.



LENTES DIVERGENTES



LENTES CONVERGENTES

hipermetropía

