



### CUESTIONARIO DE NATURALES

1. Lee los enunciados y selecciona la respuesta correcta.

Los seres vivos  
son aquellos que  
tienen vida, en  
cambio, los seres  
inertes no.

Los seres vivos  
son aquellos que  
no tienen vida, en  
cambio, los seres  
inertes si tienen  
vida.



Los seres vivos, nacen, crecen,  
se reproducen y mueren.

2. Observa las imágenes y selecciona únicamente los seres inertes





**3. Une cada animal con su medio.**



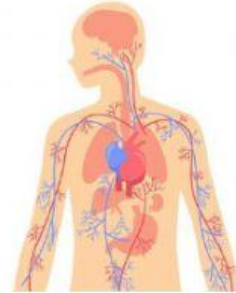
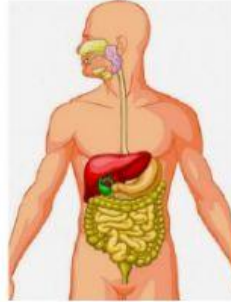
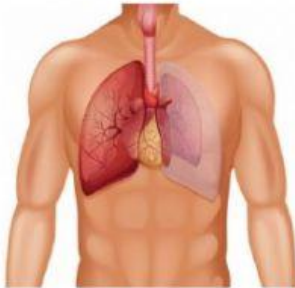
**4. Lee las oraciones y complétalos seleccionando la palabra correcta.**

- Las extremidades de las aves son sus \_\_\_\_\_.
- Los animales acuáticos pueden vivir en aguas \_\_\_\_\_ o \_\_\_\_\_.
- Las características de los animales terrestres varían según el \_\_\_\_\_ en el que se encuentren.
- La mayoría de peces tienen su cuerpo protegido por \_\_\_\_\_.





**5. Relaciona cada sistema con su órgano.**



**SISTEMA  
CIRCULATORIO**

**SISTEMA  
RESPIRATORIO**

**SISTEMA  
DIGESTIVO**

**6. Lee los enunciados, y responde falso o verdadero.**

El órgano principal del sistema respiratorio son los pulmones.	<b>VERDAD</b>	<b>FALSO</b>
La función del sistema circulatorio es llevar oxígeno al interior del cuerpo.	<b>VERDAD</b>	<b>FALSO</b>
Los alimentos entran por la nariz y llegan al sistema digestivo.	<b>VERDAD</b>	<b>FALSO</b>
Es importante hacer deporte para proteger todos nuestros sistemas.	<b>VERDAD</b>	<b>FALSO</b>



*¿Sabías que los seres vivos cuentan con un sistema respiratorio diferente según su especie para poder tomar el oxígeno?*

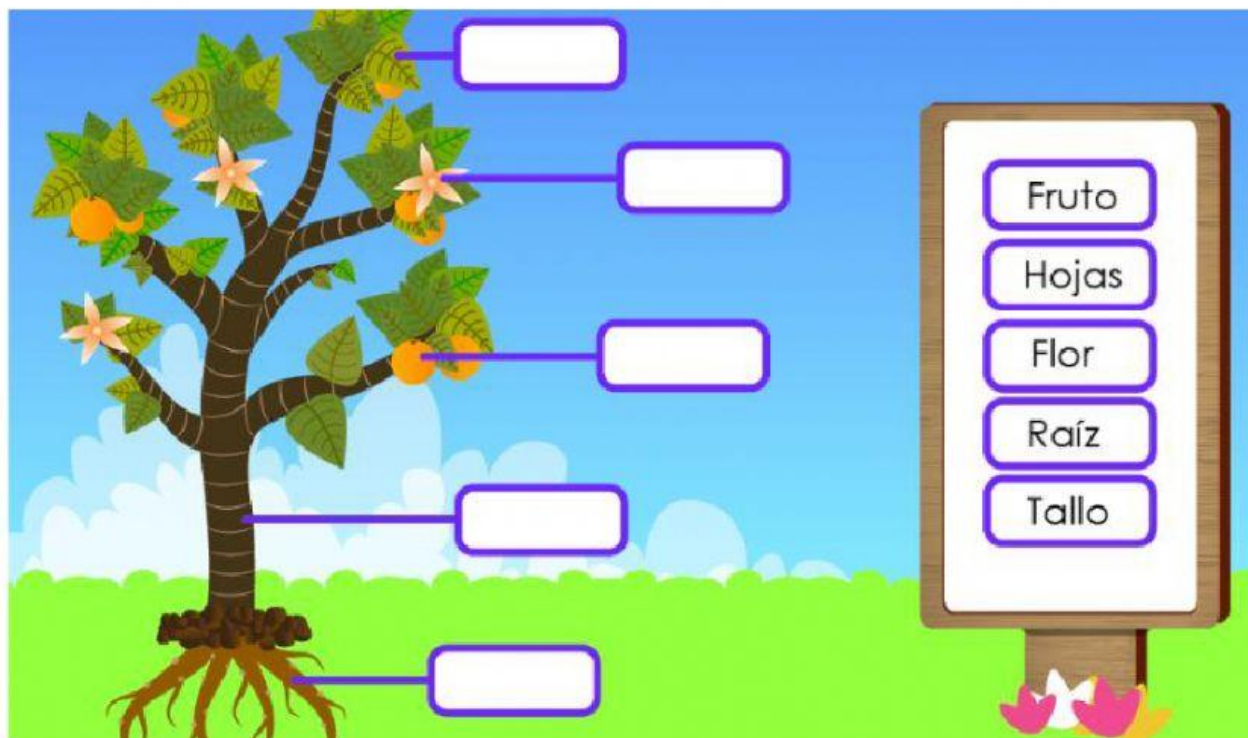


*Wao! Que interesante.*





7. *arrastra correctamente las partes de la planta.*



8. *Relaciona correctamente el sentido con el elemento.*

