

LA MADERA

NOMBRE Y APELLIDO:

CURSO:

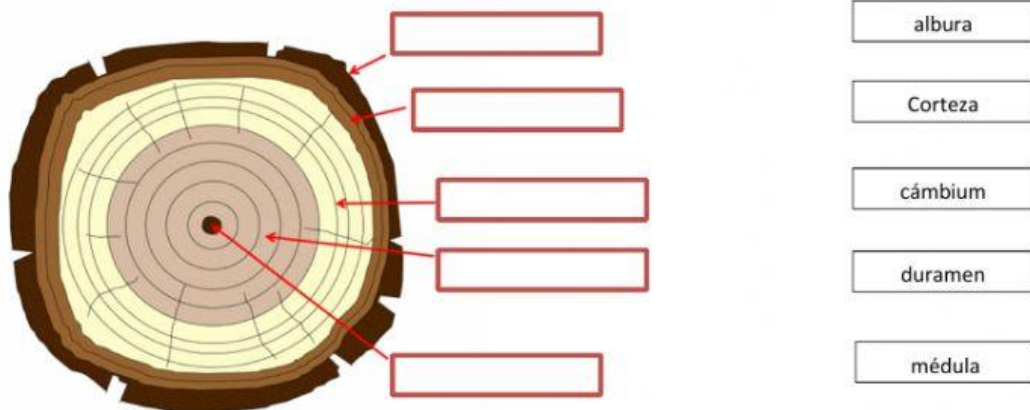
PROF. GARCIA ALDO

A partir de las siguientes afirmaciones, indicar si son verdaderas o falsas

<i>Las maderas duras también son resinosas</i>	<i>V</i>	<i>F</i>
<i>La madera no es aislante térmico ni eléctrico</i>	<i>V</i>	<i>F</i>
<i>La madera es higroscópica</i>	<i>V</i>	<i>F</i>
<i>La madera es buena conductora del sonido</i>	<i>V</i>	<i>F</i>

<i>Las maderas duras también son finas</i>	<i>V</i>	<i>F</i>
<i>Las maderas prefabricada proceden de árboles con crecimiento lento</i>	<i>V</i>	<i>F</i>
<i>La teca; el roble; el olivo y el cerezo son maderas duras</i>	<i>V</i>	<i>F</i>
<i>el álamo; el sauce ; la acacia y el pino son maderas prefabricadas</i>	<i>V</i>	<i>F</i>

-Arrastra el nombre de las partes del siguiente tronco y por ultimo completa la oración con la frase faltante.



Los son capas concéntricas alrededor del árbol, que contándolos podemos establecer la edad del árbol.