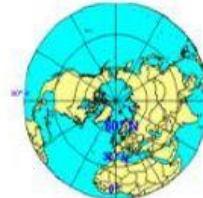
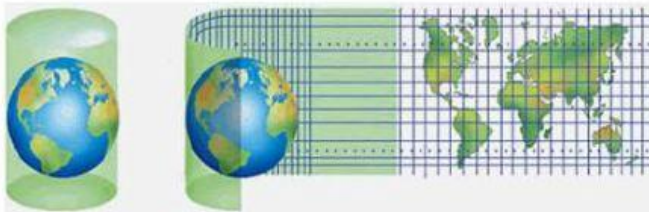


Helicopractice
4to. Secundaria
CARTOGRAFÍA



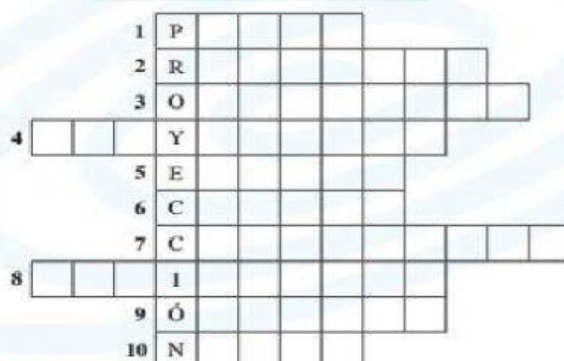
1. Con respecto a la cartografía, identifique las proposiciones verdaderas o falsas.

- a. La proyección cilíndrica se utiliza en la navegación y permite trazar las rutas en forma recta. ()
- b. La proyección cónica es equivalente, es decir, conserva su superficie. ()
- c. Los mapas cuyos paralelos son círculos concéntricos utilizan la proyección acimutal. ()
- d. Con las proyecciones cartográficas calculamos principalmente la distancia en un mapa. ()



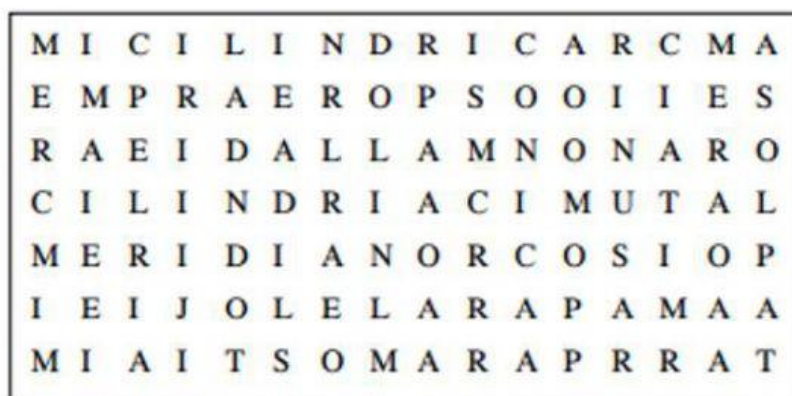
2. Complete el siguiente geograma.

1. Proyección acimutal o...
2. Causa del ensanchamiento ecuatorial.
3. Anochece último por el ...
4. Red de paralelos o meridianos.
5. Elemento del mapa que permite calcular distancias.
6. Proyección utilizada en la navegación aérea.
7. Proyección utilizada en la navegación marítima.
8. Semicírculos que unen los polos norte y sur.
9. El Sol se ve primero por el...
10. Sinónimo de boreal.



3. Resuelva el pupiletras.

1. Cilíndrica
2. Cónica
3. Paralelo
4. Acimutal
5. Meridiano



4. Relacione correctamente los mapas temáticos.

- | | | |
|-----------------------|--------|---|
| a. Mapas viales | () | Representan a la población |
| b. Mapas demográficos | () | Representan las vías de comunicación |
| c. Mapas edafológicos | () | Representan la división política de un país |
| d. Mapas políticos | () | Representan la distribución de los suelos |



5. La cartografía es la ciencia, técnica y arte de la representación de la Tierra o parte de esta. Los documentos cartográficos (mapas, cartas, planos) para mantener la rigurosidad de la representación contienen elementos.

En el Perú, la entidad oficial del Estado que se encarga de elaborar documentos cartográficos es el

- A) Instituto Geofísico del Perú (IGP).
- B) Instituto Geográfico Nacional (IGN).
- C) Servicio Nacional Cartográfico (SNC).
- D) Instituto Cartográfico del Perú (ICP).



