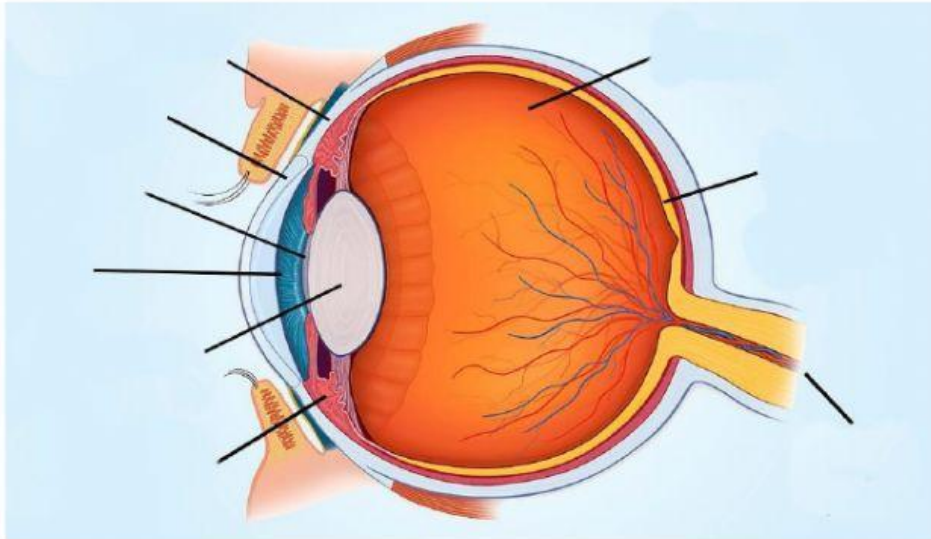


1- ARRASTRAR Y COLOCAR LOS NOMBRES CORRESPONDIENTES A LAS PARTES DEL OJO



CORNEA

CRISTALINO

ESCLEROTICA

MUSCULOS  
CILIARES

RETINA

VITREO

IRIS

PUPILA

NERVIO OPTICO

2-UNIR CON FLECHAS LA PARTE DEL OJO CON SU FUNCION  
CORRESPONDIENTE

CORNEA

Permite enfocar objetos situados a diferentes distancias aumentando o disminuyendo su curvatura o espesor. Este proceso se denomina acomodación

CRISTALINO

Controlar la cantidad de luz que entra en el ojo con el fin de facilitar el enfoque de los objetos en la retina

MUSCULOS CILIARES

Es la sustancia que rellena el ojo y mantiene su forma aproximadamente esférica. Además, hace que la retina tenga una superficie uniforme que permite imágenes nítidas

RETINA

Da forma al ojo y protege los elementos internos del ojo

VITREO

Transporta las imágenes recibidas por el sistema visual, transformadas en impulsos nerviosos, hasta el cerebro, donde serán procesadas

IRIS

Permite el paso de la luz desde el exterior al interior del ojo y controla el enfoque. Además, actúa como escudo protector del ojo

ESCLEROTICA

Su misión consiste en convertir las imágenes que recibe en impulsos nerviosos para enviarlos al cerebro a través del nervio óptico

PUPILA

Abertura circular por donde ingresa la luz

NERVIO OPTICO

Permite que el cristalino cambie de forma para lograr un correcto enfoque